

Cvs
Piano tariffario

		2007	2008	2009	2010	2011	2012	2013	2014	2015	2016	2017	2018	2019	2020
ΣV ¹ Cui		134,60	135,29	135,97	136,62	137,26	137,88	138,48	139,06	139,63	140,17	140,70	140,83	138,56	136,32
Σ Vnt	(milioni di litri/giorno)	-	-	-	-	-	-	-	-	-	-	-	-	-	-
Σ Vi	(milioni di litri/giorno)	86,69	87,13	87,57	87,99	88,40	88,80	89,18	89,56	89,92	90,27	90,61	90,69	89,24	87,79
IT		155,2720	155,2726	155,2732	155,2738	155,2743	155,2749	155,2754	155,2759	155,2764	155,2769	155,2773	155,2774	155,2755	155,2735

Volume totale erogato	(migliaia mc/anno)	21.921	22.067	22.200	22.317	22.420	22.515	22.596	22.661	22.721	22.763	22.781	22.801	22.787	22.778
Lunghezza rete acquedotto	(km)	3.801	3.804	3.809	3.816	3.826	3.837	3.843	3.854	3.858	3.862	3.866	3.869	3.882	3.886
Utenti con contatore di diametro minimo	(nr.)	77.623	77.623	77.623	77.623	77.623	77.623	77.623	77.623	77.623	77.623	77.623	77.623	77.623	77.623
Utenti totali acquedotto	(nr.)	103.498	103.498	103.498	103.498	103.498	103.498	103.498	103.498	103.498	103.498	103.498	103.498	103.498	103.498
Coefficiente IT		155,2720	155,2726	155,2732	155,2738	155,2743	155,2749	155,2754	155,2759	155,2764	155,2769	155,2773	155,2774	155,2755	155,2735
Spese energia elettrica	(migliaia di euro/anno)	€ 1.898,46	€ 1.916,88	€ 1.766,35	€ 1.664,52	€ 1.670,62	€ 1.443,25	€ 1.318,31	€ 1.313,86	€ 1.308,17	€ 1.300,90	€ 1.291,37	€ 1.282,08	€ 1.269,57	€ 1.257,32
	(milioni di Lire /anno)	L. 3.676	L. 3.712	L. 3.420	L. 3.223	L. 3.235	L. 2.795	L. 2.553	L. 2.544	L. 2.533	L. 2.519	L. 2.500	L. 2.482	L. 2.458	L. 2.435
Costo dell'acqua acquistata da terzi	(migliaia di euro/anno)	€ 1.790,05	€ 1.821,14	€ 1.849,06	€ 1.877,34	€ 1.905,98	€ 1.935,02	€ 1.964,43	€ 1.994,22	€ 2.024,43	€ 2.055,01	€ 2.085,93	€ 2.117,32	€ 2.149,00	€ 2.181,20
	(milioni di Lire /anno)	L. 3.466	L. 3.526	L. 3.580	L. 3.635	L. 3.690	L. 3.747	L. 3.804	L. 3.861	L. 3.920	L. 3.979	L. 4.039	L. 4.100	L. 4.161	L. 4.223
COAP	(milioni di Lire /anno)	L. 31.108	L. 31.316	L. 31.186	L. 31.144	L. 31.306	L. 31.015	L. 30.900	L. 31.020	L. 31.118	L. 31.202	L. 31.265	L. 31.329	L. 31.381	L. 31.423
	(migliaia di euro/anno)	€ 16.065,71	€ 16.173,29	€ 16.105,97	€ 16.084,77	€ 16.168,20	€ 16.017,90	€ 15.958,45	€ 16.020,45	€ 16.071,33	€ 16.114,56	€ 16.146,78	€ 16.180,07	€ 16.207,03	€ 16.228,57

Lunghezza reti di fognatura (rete mista + rete nera)	(km)	1.412	1.439	1.470	1.474	1.483	1.485	1.494	1.499	1.502	1.503	1.515	1.523	1.536	1.556
Abitanti serviti dalla fognatura	(nr.)	179.251	182.581	184.583	184.933	185.613	185.963	187.537	188.373	188.833	188.992	191.663	193.714	196.522	200.721
Spese energia elettrica fognatura	(migliaia di euro/anno)	€ 630,71	€ 655,43	€ 673,85	€ 685,45	€ 698,76	€ 710,81	€ 728,70	€ 743,49	€ 756,80	€ 768,91	€ 793,47	€ 815,46	€ 841,75	€ 875,71
	(milioni di Lire /anno)	L. 1.221	L. 1.269	L. 1.305	L. 1.327	L. 1.353	L. 1.376	L. 1.411	L. 1.440	L. 1.465	L. 1.489	L. 1.536	L. 1.579	L. 1.630	L. 1.696
COFO	(milioni di Lire /anno)	L. 5.094	L. 5.215	L. 5.311	L. 5.343	L. 5.386	L. 5.417	L. 5.482	L. 5.527	L. 5.562	L. 5.588	L. 5.684	L. 5.762	L. 5.864	L. 6.005
	(migliaia di euro/anno)	€ 2.631,08	€ 2.693,37	€ 2.742,97	€ 2.759,31	€ 2.781,79	€ 2.797,54	€ 2.831,08	€ 2.854,34	€ 2.872,31	€ 2.886,01	€ 2.935,41	€ 2.975,97	€ 3.028,29	€ 3.101,31

Numero impianti di depurazione	(nr.)	63	58	55	55	51	44	41	41	41	40	37	27	24	24
Potenzialità depurativa	(abitanti equivalenti)	287.575	291.435	288.140	288.140	287.130	283.110	291.710	339.710	369.510	368.310	363.610	366.010	365.280	365.280
COTR	(milioni di Lire /anno)	L. 14.234	L. 14.499	L. 14.255	L. 14.576	L. 14.861	L. 14.414	L. 14.730	L. 16.441	L. 17.064	L. 16.973	L. 16.662	L. 16.674	L. 16.657	L. 16.657
	(migliaia di euro/anno)	€ 7.351,03	€ 7.487,89	€ 7.361,84	€ 7.527,64	€ 7.675,04	€ 7.444,01	€ 7.607,51	€ 8.490,99	€ 8.812,92	€ 8.766,06	€ 8.605,10	€ 8.611,39	€ 8.602,84	€ 8.602,84

Cvs
Piano tariffario

		2021	2022	2023	2024	2025	2026
ΣVI^Cui		134,09	131,89	129,70	127,52	125,37	123,23
Σ Vnt	(milioni di litri/giorno)	-	-	-	-	-	-
Σ VI	(milioni di litri/giorno)	86,36	84,94	83,53	82,13	80,74	79,37
IT		155,2715	155,2694	155,2673	155,2651	155,2629	155,2606

Volume totale erogato	(migliaia mc/anno)	22.766	22.740	22.710	22.678	22.632	22.570
Lunghezza rete acquedotto	(km)	3.891	3.895	3.900	3.904	3.908	3.913
Utenti con contatore di diametro minimo	(nr.)	77.623	77.623	77.623	77.623	77.623	77.623
Utenti totali acquedotto	(nr.)	103.498	103.498	103.498	103.498	103.498	103.498
Coefficiente IT		155,2715	155,2694	155,2673	155,2651	155,2629	155,2606
Spese energia elettrica	(migliaia di euro/anno)	€ 1.244,82	€ 1.231,02	€ 1.216,12	€ 1.201,41	€ 1.185,64	€ 1.145,55
	(milioni di Lire /anno)	L. 2.410	L. 2.384	L. 2.355	L. 2.326	L. 2.296	L. 2.218
Costo dell'acqua acquistata da terzi	(migliaia di euro/anno)	€ 2.213,85	€ 2.246,91	€ 2.280,45	€ 2.314,47	€ 2.348,92	€ 2.383,79
	(milioni di Lire /anno)	L. 4.287	L. 4.351	L. 4.416	L. 4.481	L. 4.548	L. 4.616
COAP	(milioni di Lire /anno)	L. 31.462	L. 31.489	L. 31.512	L. 31.535	L. 31.547	L. 31.500
	(migliaia di euro/anno)	€ 16.248,79	€ 16.262,80	€ 16.274,65	€ 16.286,39	€ 16.292,55	€ 16.268,28

Lunghezza reti di fognatura (rete mista + rete nera)	(km)	1.567	1.580	1.592	1.605	1.616	1.629
Abitanti serviti dalla fognatura	(nr.)	203.194	205.491	207.585	209.744	211.744	213.903
Spese energia elettrica fognatura	(migliaia di euro/anno)	€ 901,54	€ 927,07	€ 952,08	€ 977,99	€ 1.003,59	€ 1.030,63
	(milioni di Lire /anno)	L. 1.746	L. 1.795	L. 1.843	L. 1.894	L. 1.943	L. 1.996
COFO	(milioni di Lire /anno)	L. 6.099	L. 6.193	L. 6.281	L. 6.373	L. 6.461	L. 6.556
	(migliaia di euro/anno)	€ 3.149,89	€ 3.198,34	€ 3.243,82	€ 3.291,56	€ 3.336,85	€ 3.385,71

Numero impianti di depurazione	(nr.)	20	20	20	20	19	19
Potenzialità depurativa	(abitanti equivalenti)	362.580	383.380	383.380	386.380	385.580	385.580
COTR	(milioni di Lire /anno)	L. 16.764	L. 16.764	L. 16.764	L. 16.943	L. 16.883	L. 16.883
	(migliaia di euro/anno)	€ 8.658,07	€ 8.658,07	€ 8.658,07	€ 8.750,36	€ 8.719,12	€ 8.719,12

Cvs
Piano tariffario

		2007	2008	2009	2010	2011	2012	2013	2014	2015	2016	2017	2018
1 Investimenti eseguiti prima del 01.01. 2003													
Ammortamenti immobilizzazioni immateriali CVS S.p.A.	(euro)	€ 34.707	€ 32.168	€ 30.660	€ 30.660	€ 30.660	€ 30.660	€ 30.660	€ 30.660	€ 30.660	€ 30.660	€ 30.660	€ 30.660
Ammortamenti immobilizzazioni materiali CVS S.p.A.		€ 3.416.441	€ 3.397.035	€ 3.386.339	€ 3.377.307	€ 3.302.934	€ 3.279.588	€ 3.279.588	€ 3.279.588	€ 3.125.275	€ 3.027.229	€ 3.026.516	€ 3.026.411
Quota annuale di contributi Cvs SpA		-€ 773.315	-€ 773.315	-€ 773.315	-€ 638.657	€ 0	€ 0	€ 0	€ 0	€ 0	€ 0	€ 0	€ 0
Ammortamento impianti in concessione da comuni	(euro)	€ 0	€ 0	€ 0	€ 0	€ 0	€ 0	€ 0	€ 0	€ 0	€ 0	€ 0	€ 0
Ammortamento totale	(euro)	€ 2.677.833	€ 2.655.888	€ 2.643.684	€ 2.769.310	€ 3.333.593	€ 3.310.248	€ 3.310.248	€ 3.310.248	€ 3.155.935	€ 3.057.888	€ 3.057.176	€ 3.057.070
Remunerazione del capitale CVS S.p.A.	(euro)	€ 0	€ 0	€ 0	€ 0	€ 0	€ 0	€ 0	€ 0	€ 0	€ 0	€ 0	€ 0
Remunerazione del capitale impianti in concessione da comuni	(euro)	€ 0	€ 0	€ 0	€ 0	€ 0	€ 0	€ 0	€ 0	€ 0	€ 0	€ 0	€ 0
Remunerazione del capitale totale	(euro)	€ 0	€ 0	€ 0	€ 0	€ 0	€ 0	€ 0	€ 0	€ 0	€ 0	€ 0	€ 0

2 Investimenti in corso al 31.12.2002													
Ammortamento totale	(euro)	€ 11.069	€ 11.069	€ 11.069	€ 11.069	€ 11.069	€ 11.069	€ 11.069	€ 11.069	€ 11.069	€ 11.069	€ 11.069	€ 11.069
Remunerazione del capitale totale	(euro)	€ 0	€ 0	€ 0	€ 0	€ 0	€ 0	€ 0	€ 0	€ 0	€ 0	€ 0	€ 0

3 Investimenti nel periodo 2003-2005													
Ammortamenti CVS S.p.A. su commesse di acquedotto	(euro)	€ 988.236	€ 988.236	€ 988.236	€ 988.236	€ 988.236	€ 988.236	€ 988.236	€ 988.236	€ 988.236	€ 988.236	€ 988.236	€ 988.236
Ammortamento CVS S.p.A. su commesse fognatura	(euro)	€ 184.810	€ 184.810	€ 184.810	€ 184.810	€ 184.810	€ 184.810	€ 184.810	€ 184.810	€ 184.810	€ 184.810	€ 184.810	€ 184.810
Ammortamento CVS S.p.A. su commesse depurazione	(euro)	€ 355.462	€ 434.522	€ 434.522	€ 434.522	€ 434.522	€ 378.270	€ 282.813	€ 202.501	€ 81.088	€ 0	€ 0	€ 0
Ammortamento totale	(euro)	€ 1.528.507	€ 1.607.568	€ 1.607.568	€ 1.607.568	€ 1.607.568	€ 1.551.315	€ 1.455.859	€ 1.375.547	€ 1.254.133	€ 1.173.045	€ 1.173.045	€ 1.173.045
Remunerazione del capitale CVS S.p.A. su commesse acquedotto	(euro)	€ 1.245.951	€ 1.176.774	€ 1.107.598	€ 1.038.421	€ 969.245	€ 900.068	€ 830.892	€ 761.715	€ 692.539	€ 623.362	€ 554.186	€ 485.009
Remunerazione del capitale CVS S.p.A. su commesse fognatura	(euro)	€ 243.213	€ 230.276	€ 217.339	€ 204.403	€ 191.466	€ 178.529	€ 165.593	€ 152.656	€ 139.719	€ 126.783	€ 113.846	€ 100.909
Remunerazione del capitale CVS S.p.A. su commesse depurazione	(euro)	€ 182.822	€ 172.585	€ 142.169	€ 111.752	€ 81.335	€ 52.888	€ 29.750	€ 12.764	€ 2.838	€ 0	€ 0	€ 0
Remunerazione del capitale totale	(euro)	€ 1.671.986	€ 1.579.636	€ 1.467.106	€ 1.354.576	€ 1.242.046	€ 1.131.485	€ 1.026.234	€ 927.135	€ 835.096	€ 750.145	€ 668.032	€ 585.919

4 Investimenti del periodo 2007-2026													
Ammortamenti CVS S.p.A. su commesse di acquedotto	(euro)	€ 160.300	€ 512.164	€ 876.108	€ 1.153.041	€ 1.392.169	€ 1.670.742	€ 1.999.073	€ 2.370.729	€ 2.675.131	€ 2.975.416	€ 3.262.797	€ 3.471.563
Ammortamento CVS S.p.A. su commesse fognatura	(euro)	€ 89.768	€ 288.950	€ 563.997	€ 881.695	€ 1.140.942	€ 1.314.833	€ 1.459.026	€ 1.644.069	€ 1.825.357	€ 1.985.719	€ 2.108.103	€ 2.340.222
Ammortamento CVS S.p.A. su commesse depurazione	(euro)	€ 76.000	€ 232.274	€ 368.305	€ 467.494	€ 577.827	€ 736.427	€ 945.259	€ 1.164.224	€ 1.426.074	€ 1.719.497	€ 2.081.403	€ 2.381.123
Ammortamento totale	(euro)	€ 326.068	€ 1.033.388	€ 1.808.410	€ 2.502.230	€ 3.110.937	€ 3.722.001	€ 4.403.358	€ 5.179.022	€ 5.926.562	€ 6.680.632	€ 7.452.303	€ 8.192.908
Remunerazione del capitale CVS S.p.A. su commesse acquedotto	(euro)	€ 670.769	€ 1.103.191	€ 1.417.759	€ 1.692.520	€ 2.012.708	€ 2.393.681	€ 2.793.384	€ 3.177.613	€ 3.498.853	€ 3.689.953	€ 3.822.966	€ 3.932.493
Remunerazione del capitale CVS S.p.A. su commesse fognatura	(euro)	€ 429.895	€ 801.706	€ 1.170.619	€ 1.449.313	€ 1.603.925	€ 1.716.018	€ 1.888.387	€ 2.043.917	€ 2.142.994	€ 2.222.949	€ 2.419.075	€ 2.737.417
Remunerazione del capitale CVS S.p.A. su commesse depurazione	(euro)	€ 187.957	€ 287.168	€ 348.383	€ 413.210	€ 525.728	€ 682.779	€ 832.875	€ 1.006.095	€ 1.218.028	€ 1.480.376	€ 1.684.776	€ 1.790.582
Remunerazione del capitale totale	(euro)	€ 1.288.621	€ 2.192.064	€ 2.936.761	€ 3.555.043	€ 4.142.361	€ 4.792.478	€ 5.514.646	€ 6.227.626	€ 6.859.875	€ 7.393.277	€ 7.926.817	€ 8.460.492

5 Investimenti comuni 2007-2026													
Ammortamenti Cvs S.p.A.	(euro)	€ 0	€ 0	€ 59.811	€ 160.700	€ 201.779	€ 285.170	€ 411.515	€ 454.471	€ 454.471	€ 454.471	€ 454.471	€ 454.471
Ammortamento totale	(euro)	€ 0	€ 0	€ 59.811	€ 160.700	€ 201.779	€ 285.170	€ 411.515	€ 454.471	€ 454.471	€ 454.471	€ 454.471	€ 454.471
Remunerazione del capitale Cvs S.p.A.	(euro)	€ 0	€ 27.912	€ 109.553	€ 215.169	€ 318.366	€ 418.070	€ 512.196	€ 542.024	€ 510.211	€ 478.398	€ 446.586	€ 414.773
Remunerazione del capitale totale	(euro)	€ 0	€ 27.912	€ 109.553	€ 215.169	€ 318.366	€ 418.070	€ 512.196	€ 542.024	€ 510.211	€ 478.398	€ 446.586	€ 414.773
Totale ammortamenti su investimenti eligibili	(euro)	€ 4.543.477	€ 5.307.914	€ 6.130.542	€ 7.050.877	€ 8.264.947	€ 8.879.803	€ 9.592.048	€ 10.330.357	€ 10.802.170	€ 11.377.106	€ 12.148.064	€ 12.888.564
Totale remunerazione del capitale su investimenti eligibili	(euro)	€ 2.960.607	€ 3.799.612	€ 4.513.420	€ 5.124.789	€ 5.702.774	€ 6.342.033	€ 7.053.077	€ 7.696.785	€ 8.205.183	€ 8.621.821	€ 9.041.434	€ 9.461.183
Totale costi di capitale	(euro)	€ 7.504.083	€ 9.107.525	€ 10.643.962	€ 12.175.666	€ 13.967.720	€ 15.221.836	€ 16.645.125	€ 18.027.142	€ 19.007.353	€ 19.998.927	€ 21.189.498	€ 22.349.747

Cvs
Piano tariffario

		2019	2020	2021	2022	2023	2024	2025	2026
1 Investimenti eseguiti prima del 01.01. 2003									
Ammortamenti immobilizzazioni immateriali CVS S.p.A.	(euro)	€ 30.660	€ 30.660	€ 4.645	€ 0	€ 0	€ 0	€ 0	€ 0
Ammortamenti immobilizzazioni materiali CVS S.p.A.		€ 3.026.411	€ 2.981.821	€ 140.309	€ 1.403	€ 0	€ 0	€ 0	€ 0
Quota annuale di contributi Cvs SpA		€ 0	€ 0	€ 0	€ 0	€ 0	€ 0	€ 0	€ 0
Ammortamento impianti in concessione da comuni	(euro)	€ 0	€ 0	€ 0	€ 0	€ 0	€ 0	€ 0	€ 0
Ammortamento totale	(euro)	€ 3.057.070	€ 3.012.481	€ 144.954	€ 1.403	€ 0	€ 0	€ 0	€ 0
Remunerazione del capitale CVS S.p.A.	(euro)	€ 0	€ 0	€ 0	€ 0	€ 0	€ 0	€ 0	€ 0
Remunerazione del capitale impianti in concessione da comuni	(euro)	€ 0	€ 0	€ 0	€ 0	€ 0	€ 0	€ 0	€ 0
Remunerazione del capitale totale	(euro)	€ 0	€ 0	€ 0	€ 0	€ 0	€ 0	€ 0	€ 0

2 Investimenti in corso al 31.12.2002									
Ammortamento totale	(euro)	€ 11.069	€ 11.069	€ 11.069	€ 11.069	€ 5.585	€ 101	€ 101	€ 101
Remunerazione del capitale totale	(euro)	€ 0	€ 0	€ 0	€ 0	€ 0	€ 0	€ 0	€ 0

3 Investimenti nel periodo 2003-2005									
Ammortamenti CVS S.p.A. su commesse di acquedotto	(euro)	€ 988.236	€ 988.236	€ 988.236	€ 988.236	€ 952.209	€ 790.163	€ 535.672	€ 203.600
Ammortamento CVS S.p.A. su commesse fognatura	(euro)	€ 184.810	€ 184.810	€ 184.810	€ 184.810	€ 184.810	€ 178.810	€ 166.352	€ 79.948
Ammortamento CVS S.p.A. su commesse depurazione	(euro)	€ 0	€ 0	€ 0	€ 0	€ 0	€ 0	€ 0	€ 0
Ammortamento totale	(euro)	€ 1.173.045	€ 1.173.045	€ 1.173.045	€ 1.173.045	€ 1.137.018	€ 968.973	€ 702.025	€ 283.548
Remunerazione del capitale CVS S.p.A. su commesse acquedotto	(euro)	€ 415.833	€ 346.656	€ 277.480	€ 208.303	€ 140.388	€ 79.405	€ 33.001	€ 7.126
Remunerazione del capitale CVS S.p.A. su commesse fognatura	(euro)	€ 87.973	€ 75.036	€ 62.099	€ 49.163	€ 36.226	€ 23.499	€ 11.419	€ 2.798
Remunerazione del capitale CVS S.p.A. su commesse depurazione	(euro)	€ 0	€ 0	€ 0	€ 0	€ 0	€ 0	€ 0	€ 0
Remunerazione del capitale totale	(euro)	€ 503.806	€ 421.692	€ 339.579	€ 257.466	€ 176.614	€ 102.904	€ 44.419	€ 9.924

4 Investimenti del periodo 2007-2026									
Ammortamenti CVS S.p.A. su commesse di acquedotto	(euro)	€ 3.675.793	€ 3.903.521	€ 4.084.782	€ 4.277.919	€ 4.471.550	€ 4.573.058	€ 4.662.500	€ 4.761.765
Ammortamento CVS S.p.A. su commesse fognatura	(euro)	€ 2.653.299	€ 3.020.013	€ 3.429.728	€ 3.791.368	€ 4.166.536	€ 4.547.091	€ 4.927.017	€ 5.305.812
Ammortamento CVS S.p.A. su commesse depurazione	(euro)	€ 2.521.240	€ 2.623.619	€ 2.741.813	€ 2.951.435	€ 3.104.444	€ 3.259.916	€ 3.357.569	€ 3.331.589
Ammortamento totale	(euro)	€ 8.850.331	€ 9.547.153	€ 10.256.324	€ 11.020.722	€ 11.742.529	€ 12.380.065	€ 12.947.085	€ 13.399.167
Remunerazione del capitale CVS S.p.A. su commesse acquedotto	(euro)	€ 3.999.426	€ 4.023.258	€ 4.037.144	€ 4.042.295	€ 4.038.410	€ 4.028.697	€ 4.016.938	€ 4.003.211
Remunerazione del capitale CVS S.p.A. su commesse fognatura	(euro)	€ 3.083.330	€ 3.437.215	€ 3.725.276	€ 4.005.393	€ 4.267.378	€ 4.502.147	€ 4.708.834	€ 4.897.392
Remunerazione del capitale CVS S.p.A. su commesse depurazione	(euro)	€ 1.841.802	€ 1.866.739	€ 1.928.204	€ 1.930.572	€ 1.898.507	€ 1.846.493	€ 1.754.137	€ 1.637.627
Remunerazione del capitale totale	(euro)	€ 8.924.559	€ 9.327.212	€ 9.690.624	€ 9.978.259	€ 10.204.295	€ 10.377.336	€ 10.479.908	€ 10.538.230

5 Investimenti comuni 2007-2026									
Ammortamenti Cvs S.p.A.	(euro)	€ 454.471	€ 454.471	€ 454.471	€ 454.471	€ 454.471	€ 454.471	€ 454.471	€ 454.471
Ammortamento totale	(euro)	€ 454.471	€ 454.471	€ 454.471	€ 454.471	€ 454.471	€ 454.471	€ 454.471	€ 454.471
Remunerazione del capitale Cvs S.p.A.	(euro)	€ 382.960	€ 351.147	€ 319.334	€ 287.521	€ 255.708	€ 223.895	€ 192.082	€ 160.269
Remunerazione del capitale totale	(euro)	€ 382.960	€ 351.147	€ 319.334	€ 287.521	€ 255.708	€ 223.895	€ 192.082	€ 160.269
Totale ammortamenti su investimenti eligibili	(euro)	€ 13.545.987	€ 14.198.218	€ 12.039.863	€ 12.660.710	€ 13.339.603	€ 13.803.610	€ 14.103.682	€ 14.137.286
Totale remunerazione del capitale su investimenti eligibili	(euro)	€ 9.811.324	€ 10.100.051	€ 10.349.537	€ 10.523.246	€ 10.636.617	€ 10.704.135	€ 10.716.409	€ 10.708.423
Totale costi di capitale	(euro)	€ 23.357.311	€ 24.298.269	€ 22.389.401	€ 23.183.956	€ 23.976.220	€ 24.507.745	€ 24.820.092	€ 24.845.709

Cvs
Piano tariffario

	2007	2008	2009	2010	2011	2012	2013	2014	2015
	Totale s.i.i.	Totale s.i.i.	Totale s.i.i.	Totale s.i.i.	Totale s.i.i.	Totale s.i.i.	Totale s.i.i.	Totale s.i.i.	Totale s.i.i.
	(euro)	(euro)	(euro)	(euro)	(euro)	(euro)	(euro)	(euro)	(euro)
Costi industriali	€ 18.797.896	€ 19.165.754	€ 19.565.959	€ 19.727.504	€ 20.094.488	€ 20.154.353	€ 20.275.082	€ 20.922.518	€ 21.640.792
Costi per materie prime, sussidiarie e di consumo:	€ 1.971.534	€ 2.009.053	€ 2.041.871	€ 2.073.393	€ 2.105.711	€ 2.138.129	€ 2.172.349	€ 2.206.187	€ 2.240.097
acquisto acqua all'ingrosso	€ 1.790.050	€ 1.821.137	€ 1.849.059	€ 1.877.335	€ 1.905.977	€ 1.935.020	€ 1.964.435	€ 1.994.223	€ 2.024.432
reagenti chimici	€ 181.484	€ 187.917	€ 192.812	€ 196.058	€ 199.734	€ 203.109	€ 207.914	€ 211.965	€ 215.665
Manutenzioni:	€ 5.713.359	€ 5.657.864	€ 5.894.061	€ 5.972.275	€ 6.103.833	€ 6.138.284	€ 6.216.375	€ 6.352.678	€ 6.480.978
manutenzione ordinaria	€ 5.713.359	€ 5.657.864	€ 5.894.061	€ 5.972.275	€ 6.103.833	€ 6.138.284	€ 6.216.375	€ 6.352.678	€ 6.480.978
Servizi:	€ 4.353.106	€ 4.450.810	€ 4.355.808	€ 4.297.299	€ 4.347.729	€ 4.168.389	€ 4.101.620	€ 4.126.707	€ 4.161.612
trasporto e smaltimento fanghi	€ 863.213	€ 893.811	€ 917.095	€ 932.532	€ 950.018	€ 966.069	€ 988.922	€ 1.008.191	€ 1.025.791
energia elettrica acquedotto	€ 1.898.463	€ 1.916.879	€ 1.766.346	€ 1.664.519	€ 1.670.619	€ 1.443.250	€ 1.318.309	€ 1.313.857	€ 1.308.170
energia elettrica fognatura	€ 630.715	€ 655.427	€ 673.853	€ 685.455	€ 698.762	€ 710.812	€ 728.698	€ 743.492	€ 756.801
energia elettrica depurazione	€ 960.715	€ 984.693	€ 998.514	€ 1.014.794	€ 1.028.331	€ 1.048.258	€ 1.065.691	€ 1.061.168	€ 1.070.851
Personale:	€ 2.913.790	€ 2.986.633	€ 3.013.253	€ 3.089.222	€ 3.141.003	€ 3.233.126	€ 3.260.412	€ 3.652.212	€ 4.100.324
costo del personale	€ 2.913.790	€ 2.986.633	€ 3.013.253	€ 3.089.222	€ 3.141.003	€ 3.233.126	€ 3.260.412	€ 3.652.212	€ 4.100.324
Costi diversi:	€ 3.846.106	€ 4.061.394	€ 4.260.966	€ 4.295.315	€ 4.396.213	€ 4.476.425	€ 4.524.327	€ 4.584.733	€ 4.657.781
altri costi	€ 1.840.212	€ 1.882.342	€ 1.885.940	€ 1.902.597	€ 1.936.009	€ 1.934.760	€ 1.944.083	€ 2.022.407	€ 2.108.848
rate dei mutui dei comuni ex art. 12 co. 2 L. 36/94	€ 2.005.894	€ 2.179.052	€ 2.375.026	€ 2.392.718	€ 2.460.203	€ 2.541.665	€ 2.580.244	€ 2.562.326	€ 2.548.933
Costi commerciali	€ 1.212.970	€ 1.237.042	€ 1.255.655	€ 1.274.500	€ 1.293.638	€ 1.313.053	€ 1.332.796	€ 1.352.813	€ 1.373.120
costi commerciali	€ 1.212.970	€ 1.237.042	€ 1.255.655	€ 1.274.500	€ 1.293.638	€ 1.313.053	€ 1.332.796	€ 1.352.813	€ 1.373.120
Costi generali ed amministrativi	€ 2.981.691	€ 3.003.075	€ 3.029.153	€ 3.072.045	€ 3.136.771	€ 3.191.270	€ 3.233.205	€ 3.270.699	€ 3.315.389
costi amministrativi	€ 2.535.756	€ 2.577.171	€ 2.615.949	€ 2.655.209	€ 2.695.079	€ 2.735.527	€ 2.776.659	€ 2.818.361	€ 2.860.666
fidejussione	€ 115.964	€ 90.323	€ 72.590	€ 71.112	€ 78.853	€ 87.461	€ 82.741	€ 72.925	€ 69.618
quota funzionamento AATO Bacchiglione	€ 329.971	€ 335.581	€ 340.615	€ 345.724	€ 362.839	€ 368.282	€ 373.806	€ 379.413	€ 385.104
protocollo salvaguardia comunità montane	€ 0	€ 0	€ 0	€ 0	€ 0	€ 0	€ 0	€ 0	€ 0
altri costi amministrativi	€ 0	€ 0	€ 0	€ 0	€ 0	€ 0	€ 0	€ 0	€ 0
Totale costi eligibili	€ 22.992.557	€ 23.405.870	€ 23.850.768	€ 24.074.050	€ 24.524.897	€ 24.658.676	€ 24.841.083	€ 25.546.030	€ 26.329.300
di cui:									
Costi endogeni	€ 20.656.692	€ 20.891.237	€ 21.135.128	€ 21.335.608	€ 21.701.855	€ 21.748.729	€ 21.887.033	€ 22.604.292	€ 23.395.263
Costi esogeni	€ 2.335.865	€ 2.514.633	€ 2.715.641	€ 2.738.442	€ 2.823.043	€ 2.909.946	€ 2.954.050	€ 2.941.739	€ 2.934.037

Cvs
Piano tariffario

	2016	2017	2018	2019	2020	2021	2022	2023	2024
	Totale s.i.i.	Totale s.i.i.	Totale s.i.i.	Totale s.i.i.	Totale s.i.i.	Totale s.i.i.	Totale s.i.i.	Totale s.i.i.	Totale s.i.i.
	(euro)	(euro)	(euro)	(euro)	(euro)	(euro)	(euro)	(euro)	(euro)
Costi industriali	€ 20.281.723	€ 20.345.143	€ 20.347.960	€ 20.730.119	€ 21.026.896	€ 21.209.146	€ 21.590.897	€ 22.001.532	€ 22.441.371
Costi per materie prime, sussidiarie e di consumo:	€ 2.274.094	€ 2.311.471	€ 2.348.684	€ 2.387.253	€ 2.428.202	€ 2.467.625	€ 2.507.404	€ 2.547.537	€ 2.588.386
acquisto acqua all'ingrosso	€ 2.055.012	€ 2.085.931	€ 2.117.319	€ 2.149.004	€ 2.181.196	€ 2.213.848	€ 2.246.911	€ 2.280.446	€ 2.314.469
reagenti chimici	€ 219.082	€ 225.540	€ 231.365	€ 238.249	€ 247.005	€ 253.777	€ 260.493	€ 267.091	€ 273.918
Manutenzioni:	€ 6.611.488	€ 6.750.422	€ 6.890.667	€ 7.047.058	€ 7.199.461	€ 7.351.528	€ 7.508.191	€ 7.667.383	€ 7.830.980
manutenzione ordinaria	€ 6.611.488	€ 6.750.422	€ 6.890.667	€ 7.047.058	€ 7.199.461	€ 7.351.528	€ 7.508.191	€ 7.667.383	€ 7.830.980
Servizi:	€ 4.199.444	€ 4.247.203	€ 4.268.085	€ 4.342.686	€ 4.440.450	€ 4.481.847	€ 4.552.664	€ 4.620.811	€ 4.691.956
trasporto e smaltimento fanghi	€ 1.042.042	€ 1.072.762	€ 1.100.468	€ 1.133.208	€ 1.174.859	€ 1.207.067	€ 1.239.010	€ 1.270.397	€ 1.302.865
energia elettrica acquedotto	€ 1.300.899	€ 1.291.372	€ 1.282.078	€ 1.269.569	€ 1.257.324	€ 1.244.822	€ 1.231.018	€ 1.216.120	€ 1.201.405
energia elettrica fognatura	€ 768.910	€ 793.466	€ 815.456	€ 841.745	€ 875.714	€ 901.543	€ 927.069	€ 952.082	€ 977.992
energia elettrica depurazione	€ 1.087.592	€ 1.089.603	€ 1.070.082	€ 1.098.163	€ 1.132.552	€ 1.128.415	€ 1.155.567	€ 1.182.212	€ 1.209.693
Personale:	€ 4.170.099	€ 4.186.486	€ 4.109.409	€ 4.215.432	€ 4.322.901	€ 4.300.133	€ 4.410.084	€ 4.521.337	€ 4.635.409
costo del personale	€ 4.170.099	€ 4.186.486	€ 4.109.409	€ 4.215.432	€ 4.322.901	€ 4.300.133	€ 4.410.084	€ 4.521.337	€ 4.635.409
Costi diversi:	€ 3.026.597	€ 2.869.562	€ 2.731.115	€ 2.737.690	€ 2.635.883	€ 2.608.012	€ 2.612.553	€ 2.644.463	€ 2.694.640
altri costi	€ 2.142.985	€ 2.172.652	€ 2.185.567	€ 2.234.055	€ 2.285.730	€ 2.310.930	€ 2.359.478	€ 2.408.182	€ 2.458.359
rate dei mutui dei comuni ex art. 12 co. 2 L. 36/94	€ 883.612	€ 696.910	€ 545.548	€ 503.635	€ 350.153	€ 297.082	€ 253.075	€ 236.281	€ 236.281
Costi commerciali	€ 1.393.722	€ 1.414.711	€ 1.435.996	€ 1.457.624	€ 1.479.619	€ 1.501.889	€ 1.524.489	€ 1.547.421	€ 1.570.700
costi commerciali	€ 1.393.722	€ 1.414.711	€ 1.435.996	€ 1.457.624	€ 1.479.619	€ 1.501.889	€ 1.524.489	€ 1.547.421	€ 1.570.700
Costi generali ed amministrativi	€ 3.367.910	€ 3.421.291	€ 3.470.109	€ 3.520.206	€ 3.572.872	€ 3.634.348	€ 3.687.222	€ 3.741.183	€ 3.794.329
costi amministrativi	€ 2.903.587	€ 2.947.314	€ 2.991.658	€ 3.036.716	€ 3.082.539	€ 3.128.936	€ 3.176.019	€ 3.223.795	€ 3.272.292
fidejussione	€ 73.442	€ 77.233	€ 75.756	€ 74.755	€ 75.467	€ 73.738	€ 73.054	€ 72.667	€ 70.644
quota funzionamento AATO Bacchiglione	€ 390.881	€ 396.744	€ 402.695	€ 408.736	€ 414.867	€ 431.674	€ 438.149	€ 444.721	€ 451.392
protocollo salvaguardia comunità montane	€ 0	€ 0	€ 0	€ 0	€ 0	€ 0	€ 0	€ 0	€ 0
altri costi amministrativi	€ 0	€ 0	€ 0	€ 0	€ 0	€ 0	€ 0	€ 0	€ 0
Totale costi eligibili	€ 25.043.354	€ 25.201.145	€ 25.254.065	€ 25.707.949	€ 26.079.387	€ 26.345.384	€ 26.802.608	€ 27.290.136	€ 27.806.400
di cui:									
Costi endogeni	€ 23.768.861	€ 24.107.491	€ 24.305.821	€ 24.795.578	€ 25.314.367	€ 25.616.628	€ 26.111.383	€ 26.609.134	€ 27.118.727
Costi esogeni	€ 1.274.493	€ 1.093.654	€ 948.243	€ 912.370	€ 765.019	€ 728.756	€ 691.224	€ 681.002	€ 687.673

	2025	2026
	Totale s.i.i.	Totale s.i.i.
	(euro)	(euro)
Costi industriali	€ 22.833.263	€ 23.263.811
Costi per materie prime, sussidiarie e di consumo:	€ 2.629.600	€ 2.671.584
acquisto acqua all'ingrosso	€ 2.348.924	€ 2.383.791
reagenti chimici	€ 280.676	€ 287.793
Manutenzioni:	€ 7.997.250	€ 8.168.261
manutenzione ordinaria	€ 7.997.250	€ 8.168.261
Servizi:	€ 4.751.742	€ 4.801.037
trasporto e smaltimento fanghi	€ 1.335.011	€ 1.368.860
energia elettrica acquedotto	€ 1.185.642	€ 1.145.550
energia elettrica fognatura	€ 1.003.595	€ 1.030.632
energia elettrica depurazione	€ 1.227.494	€ 1.255.995
Personale:	€ 4.715.790	€ 4.835.100
costo del personale	€ 4.715.790	€ 4.835.100
Costi diversi:	€ 2.738.882	€ 2.787.829
altri costi	€ 2.502.601	€ 2.551.548
rate dei mutui dei comuni ex art. 12 co. 2 L. 36/94	€ 236.281	€ 236.281
Costi commerciali	€ 1.594.323	€ 1.618.306
costi commerciali	€ 1.594.323	€ 1.618.306
Costi generali ed amministrativi	€ 3.849.701	€ 3.906.890
costi amministrativi	€ 3.321.507	€ 3.371.470
fidejussione	€ 70.031	€ 70.385
quota funzionamento AATO Bacchiglione	€ 458.163	€ 465.036
protocollo salvaguardia comunità montane	€ 0	€ 0
altri costi amministrativi	€ 0	€ 0
Totale costi eligibili	€ 28.277.287	€ 28.789.007
di cui:		
Costi endogeni	€ 27.582.843	€ 28.087.691
Costi esogeni	€ 694.444	€ 701.316

Cvs
Piano tariffario

		2007	2008	2009	2010	2011	2012	2013	2014	2015	2016	2017
COAP	(euro)	€ 16.065.705	€ 16.173.288	€ 16.105.967	€ 16.084.767	€ 16.168.196	€ 16.017.901	€ 15.958.447	€ 16.020.453	€ 16.071.335	€ 16.114.560	€ 16.146.777
COFO	(euro)	€ 2.631.083	€ 2.693.370	€ 2.742.970	€ 2.759.307	€ 2.781.791	€ 2.797.536	€ 2.831.079	€ 2.854.339	€ 2.872.311	€ 2.886.013	€ 2.935.409
COTR	(euro)	€ 7.351.026	€ 7.487.891	€ 7.361.837	€ 7.527.642	€ 7.675.040	€ 7.444.007	€ 7.607.510	€ 8.490.988	€ 8.812.916	€ 8.766.063	€ 8.605.104
Costi di riferimento	(euro)	€ 26.047.814	€ 26.354.550	€ 26.210.774	€ 26.371.716	€ 26.625.027	€ 26.259.444	€ 26.397.036	€ 27.365.780	€ 27.756.562	€ 27.766.636	€ 27.687.290
Costi operativi endogeni	(euro)	€ 20.656.692	€ 20.891.237	€ 21.135.128	€ 21.335.608	€ 21.701.855	€ 21.748.729	€ 21.887.033	€ 22.604.292	€ 23.395.263	€ 23.768.861	€ 24.107.491
Costi operativi esogeni	(euro)	€ 2.335.865	€ 2.514.633	€ 2.715.641	€ 2.738.442	€ 2.823.043	€ 2.909.946	€ 2.954.050	€ 2.941.739	€ 2.934.037	€ 1.274.493	€ 1.093.654
Costi operativi di progetto totali	(euro)	€ 22.992.557	€ 23.405.870	€ 23.850.768	€ 24.074.050	€ 24.524.897	€ 24.658.676	€ 24.841.083	€ 25.546.030	€ 26.329.300	€ 25.043.354	€ 25.201.145

PRIMA VERIFICA (30%)	(si/no)	SI	SI	SI	SI	SI	SI	SI	SI	SI	SI	SI
----------------------	---------	----	----	----	----	----	----	----	----	----	----	----

Costi di riferimento + 20%	(euro)	€ 31.257.377	€ 31.625.460	€ 31.452.928	€ 31.646.060	€ 31.950.032	€ 31.511.333	€ 31.676.443	€ 32.838.936	€ 33.307.875	€ 33.319.964	€ 33.224.748
Costi di riferimento	(euro)	€ 26.047.814	€ 26.354.550	€ 26.210.774	€ 26.371.716	€ 26.625.027	€ 26.259.444	€ 26.397.036	€ 27.365.780	€ 27.756.562	€ 27.766.636	€ 27.687.290
Costi di progetto totali	(euro)	€ 22.992.557	€ 23.405.870	€ 23.850.768	€ 24.074.050	€ 24.524.897	€ 24.658.676	€ 24.841.083	€ 25.546.030	€ 26.329.300	€ 25.043.354	€ 25.201.145
Costi di progetto endogeni	(euro)	€ 20.656.692	€ 20.891.237	€ 21.135.128	€ 21.335.608	€ 21.701.855	€ 21.748.729	€ 21.887.033	€ 22.604.292	€ 23.395.263	€ 23.768.861	€ 24.107.491
Tasso di inflazione applicato	(%)	2,00%	1,70%	1,50%	1,50%	1,50%	1,50%	1,50%	1,50%	1,50%	1,50%	1,50%
Costi di progetto endogeni reali (base 2007)	(euro)	€ 20.656.692	€ 20.542.023	€ 20.474.716	€ 20.363.480	€ 20.406.935	€ 20.148.780	€ 19.977.251	€ 20.327.019	€ 20.727.393	€ 20.747.180	€ 20.731.784
Riduzione richiesta dal metodo	(%)	0,50%	0,50%	0,50%	0,50%	0,50%	0,50%	0,50%	0,50%	0,50%	0,50%	0,50%
Volume erogato	(mc/anno)	21.920.858	22.067.066	22.200.165	22.317.131	22.419.981	22.515.268	22.595.934	22.661.475	22.720.967	22.763.316	22.781.466
Riduzione annua effettiva costi operativi	(%)	-7,53%	1,21%	0,93%	1,06%	0,25%	1,68%	1,21%	-1,46%	-1,70%	0,09%	0,15%

SECONDA VERIFICA	(si/no)	NO	SI	SI	SI	NO	SI	SI	NO	NO	NO	NO
------------------	---------	----	----	----	----	----	----	----	----	----	----	----

Costi endogeni eligibili	(euro)	20.574.662	20.891.237	21.135.128	21.335.608	21.595.177	21.748.729	21.887.033	22.494.857	23.282.242	23.651.884	23.988.646
---------------------------------	---------------	-------------------	-------------------	-------------------	-------------------	-------------------	-------------------	-------------------	-------------------	-------------------	-------------------	-------------------

Cvs
Piano tariffario

		2018	2019	2020	2021	2022	2023	2024	2025	2026
COAP	(euro)	€ 16.180.074	€ 16.207.028	€ 16.228.573	€ 16.248.794	€ 16.262.800	€ 16.274.648	€ 16.286.390	€ 16.292.546	€ 16.268.276
COFO	(euro)	€ 2.975.970	€ 3.028.289	€ 3.101.312	€ 3.149.892	€ 3.198.340	€ 3.243.822	€ 3.291.559	€ 3.336.854	€ 3.385.712
COTR	(euro)	€ 8.611.388	€ 8.602.837	€ 8.602.837	€ 8.658.066	€ 8.658.066	€ 8.658.066	€ 8.750.356	€ 8.719.120	€ 8.719.120
Costi di riferimento	(euro)	€ 27.767.431	€ 27.838.154	€ 27.932.721	€ 28.056.752	€ 28.119.206	€ 28.176.535	€ 28.328.304	€ 28.348.521	€ 28.373.109
Costi operativi endogeni	(euro)	€ 24.305.821	€ 24.795.578	€ 25.314.367	€ 25.616.628	€ 26.111.383	€ 26.609.134	€ 27.118.727	€ 27.582.843	€ 28.087.691
Costi operativi esogeni	(euro)	€ 948.243	€ 912.370	€ 765.019	€ 728.756	€ 691.224	€ 681.002	€ 687.673	€ 694.444	€ 701.316
Costi operativi di progetto totali	(euro)	€ 25.254.065	€ 25.707.949	€ 26.079.387	€ 26.345.384	€ 26.802.608	€ 27.290.136	€ 27.806.400	€ 28.277.287	€ 28.789.007

PRIMA VERIFICA (30%)	(si/no)	SI	SI	SI	SI	SI	SI	SI	SI	SI
----------------------	---------	----	----	----	----	----	----	----	----	----

Costi di riferimento + 20%	(euro)	€ 33.320.917	€ 33.405.785	€ 33.519.265	€ 33.668.103	€ 33.743.047	€ 33.811.842	€ 33.993.965	€ 34.018.225	€ 34.047.731
Costi di riferimento	(euro)	€ 27.767.431	€ 27.838.154	€ 27.932.721	€ 28.056.752	€ 28.119.206	€ 28.176.535	€ 28.328.304	€ 28.348.521	€ 28.373.109
Costi di progetto totali	(euro)	€ 25.254.065	€ 25.707.949	€ 26.079.387	€ 26.345.384	€ 26.802.608	€ 27.290.136	€ 27.806.400	€ 28.277.287	€ 28.789.007
Costi di progetto endogeni	(euro)	€ 24.305.821	€ 24.795.578	€ 25.314.367	€ 25.616.628	€ 26.111.383	€ 26.609.134	€ 27.118.727	€ 27.582.843	€ 28.087.691
Tasso di inflazione applicato	(%)	1,50%	1,50%	1,50%	1,50%	1,50%	1,50%	1,50%	1,50%	1,50%
Costi di progetto endogeni reali (base 2007)	(euro)	€ 20.593.441	€ 20.697.926	€ 20.818.700	€ 20.755.942	€ 20.844.157	€ 20.927.587	€ 21.013.175	€ 21.056.945	€ 21.125.467
Riduzione richiesta dal metodo	(%)	0,50%	0,50%	0,50%	0,50%	0,50%	0,50%	0,50%	0,50%	0,50%
Volume erogato	(mc/anno)	22.800.625	22.786.508	22.778.441	22.766.341	22.740.125	22.709.875	22.677.608	22.632.234	22.569.717
Riduzione annua effettiva costi operativi	(%)	0,75%	-0,57%	-0,62%	0,25%	-0,54%	-0,53%	-0,55%	-0,41%	-0,60%

SECONDA VERIFICA	(si/no)	SI	NO	NO	NO	NO	NO	NO	NO	NO
------------------	---------	----	----	----	----	----	----	----	----	----

Costi endogeni eligibili	(euro)	24.305.821	24.674.049	25.190.389	25.490.056	25.983.300	26.478.577	26.985.681	27.447.250	27.949.776
---------------------------------	---------------	-------------------	-------------------	-------------------	-------------------	-------------------	-------------------	-------------------	-------------------	-------------------

Cvs
Piano tariffario

		2007	2008	2009	2010	2011	2012	2013	2014	2015
Costi operativi										
Costi operativi endogeni	(euro)	€ 20.574.662	€ 20.891.237	€ 21.135.128	€ 21.335.608	€ 21.595.177	€ 21.748.729	€ 21.887.033	€ 22.494.857	€ 23.282.242
Costi operativi esogeni	(euro)	€ 2.335.865	€ 2.514.633	€ 2.715.641	€ 2.738.442	€ 2.823.043	€ 2.909.946	€ 2.954.050	€ 2.941.739	€ 2.934.037
Totale costi operativi eligibili	(euro)	€ 22.910.528	€ 23.405.870	€ 23.850.768	€ 24.074.050	€ 24.418.219	€ 24.658.676	€ 24.841.083	€ 25.436.595	€ 26.216.279
Costi di capitale										
Ammortamenti su investimenti eligibili	(euro)	€ 4.543.477	€ 5.307.914	€ 6.130.542	€ 7.050.877	€ 8.264.947	€ 8.879.803	€ 9.592.048	€ 10.330.357	€ 10.802.170
Remunerazione del capitale su investimenti eligibili	(euro)	€ 2.960.607	€ 3.799.612	€ 4.513.420	€ 5.124.789	€ 5.702.774	€ 6.342.033	€ 7.053.077	€ 7.696.785	€ 8.205.183
Totale costi di capitale	(euro)	€ 7.504.083	€ 9.107.525	€ 10.643.962	€ 12.175.666	€ 13.967.720	€ 15.221.836	€ 16.645.125	€ 18.027.142	€ 19.007.353
Costi relativi ad extraflussi										
Vendita acqua all'ingrosso	(euro)	€ 792.182	€ 847.070	€ 861.781	€ 874.994	€ 888.374	€ 901.928	€ 915.672	€ 929.591	€ 943.687
Altre prestazioni a clienti	(euro)	€ 515.694	€ 524.460	€ 532.327	€ 540.312	€ 548.417	€ 556.643	€ 564.993	€ 573.468	€ 582.070
Totale costi relativi ad extraflussi	(euro)	€ 1.307.875	€ 1.371.531	€ 1.394.108	€ 1.415.306	€ 1.436.791	€ 1.458.571	€ 1.480.664	€ 1.503.059	€ 1.525.756
Totale costi regolati	(euro)	€ 29.106.735	€ 31.141.865	€ 33.100.622	€ 34.834.410	€ 36.949.148	€ 38.421.941	€ 40.005.544	€ 41.960.679	€ 43.697.875
Volume acqua erogato	(mc/anno)	18.566.230	18.711.230	18.843.230	18.959.230	19.061.230	19.155.730	19.235.730	19.300.730	19.359.730
Tariffa reale media	(euro/mc)	€ 1,567725	€ 1,664341	€ 1,756632	€ 1,837333	€ 1,938445	€ 2,005768	€ 2,079752	€ 2,174046	€ 2,257153

Tariffa applicata nell'anno n-1	(euro/mc)	€ 1,458081	€ 1,560147	€ 1,664341	€ 1,756632	€ 1,837333	€ 1,938445	€ 2,005768	€ 2,079752	€ 2,174046
Tasso di inflazione programmata	(%)	2,00%	1,70%	1,50%	1,50%	1,50%	1,50%	1,50%	1,50%	1,50%
Limite K	(%)	5,00%	5,00%	5,00%	5,00%	5,00%	5,00%	5,00%	5,00%	5,00%
Tariffa limite	(euro/mc)	€ 1,560147	€ 1,664677	€ 1,772523	€ 1,870813	€ 1,956759	€ 2,064444	€ 2,136142	€ 2,214936	€ 2,315359

TERZA VERIFICA	(si/no)	NO	SI	SI	SI	SI	SI	SI	SI	SI
----------------	---------	----	----	----	----	----	----	----	----	----

Variazione necessaria		7,52%	6,68%	5,55%	4,59%	5,50%	3,47%	3,69%	4,53%	3,82%
-----------------------	--	-------	-------	-------	-------	-------	-------	-------	-------	-------

Tariffa del s.i.i. applicabile	(euro/mc)	€ 1,560147	€ 1,664341	€ 1,756632	€ 1,837333	€ 1,938445	€ 2,005768	€ 2,079752	€ 2,174046	€ 2,257153
Tariffa del s.i.i. applicabile (valori reali base 2006)	(euro/mc)	€ 1,529556	€ 1,604431	€ 1,668375	€ 1,719232	€ 1,787040	€ 1,821777	€ 1,861059	€ 1,916688	€ 1,960549
Totale ricavi regolati da tariffa s.i.i.	(euro)	€ 28.966.042	€ 31.141.865	€ 33.100.622	€ 34.834.410	€ 36.949.148	€ 38.421.941	€ 40.005.544	€ 41.960.679	€ 43.697.875
Variazione tariffaria proposta	(%)	7,00%	6,68%	5,55%	4,59%	5,50%	3,47%	3,69%	4,53%	3,82%

Cvs
Piano tariffario

		2016	2017	2018	2019	2020	2021	2022	2023	2024
Costi operativi										
Costi operativi endogeni	(euro)	€ 23.651.884	€ 23.988.646	€ 24.305.821	€ 24.674.049	€ 25.190.389	€ 25.490.056	€ 25.983.300	€ 26.478.577	€ 26.985.681
Costi operativi esogeni	(euro)	€ 1.274.493	€ 1.093.654	€ 948.243	€ 912.370	€ 765.019	€ 728.756	€ 691.224	€ 681.002	€ 687.673
Totale costi operativi eligibili	(euro)	€ 24.926.377	€ 25.082.301	€ 25.254.065	€ 25.586.420	€ 25.955.409	€ 26.218.813	€ 26.674.524	€ 27.159.579	€ 27.673.354
Costi di capitale										
Ammortamenti su investimenti eligibili	(euro)	€ 11.377.106	€ 12.148.064	€ 12.888.564	€ 13.545.987	€ 14.198.218	€ 12.039.863	€ 12.660.710	€ 13.339.603	€ 13.803.610
Remunerazione del capitale su investimenti eligibili	(euro)	€ 8.621.821	€ 9.041.434	€ 9.461.183	€ 9.811.324	€ 10.100.051	€ 10.349.537	€ 10.523.246	€ 10.636.617	€ 10.704.135
Totale costi di capitale	(euro)	€ 19.998.927	€ 21.189.498	€ 22.349.747	€ 23.357.311	€ 24.298.269	€ 22.389.401	€ 23.183.956	€ 23.976.220	€ 24.507.745
Costi relativi ad extraflussi										
Vendita acqua all'ingrosso	(euro)	€ 957.982	€ 972.453	€ 987.084	€ 1.001.937	€ 1.016.931	€ 1.032.165	€ 1.047.616	€ 1.063.262	€ 1.079.130
Altre prestazioni a clienti	(euro)	€ 590.801	€ 599.663	€ 608.658	€ 617.788	€ 627.054	€ 636.460	€ 646.007	€ 655.697	€ 665.533
Totale costi relativi ad extraflussi	(euro)	€ 1.548.783	€ 1.572.116	€ 1.595.742	€ 1.619.725	€ 1.643.985	€ 1.668.625	€ 1.693.623	€ 1.718.959	€ 1.744.663
Totale costi regolati	(euro)	€ 43.376.521	€ 44.699.683	€ 46.008.070	€ 47.324.006	€ 48.609.692	€ 46.939.588	€ 48.164.857	€ 49.416.840	€ 50.436.436
Volume acqua erogato	(mc/anno)	19.401.730	19.419.730	19.438.730	19.424.730	19.416.730	19.404.730	19.378.730	19.348.730	19.316.730
Tariffa reale media	(euro/mc)	€ 2,235704	€ 2,301766	€ 2,366825	€ 2,436276	€ 2,503495	€ 2,418977	€ 2,485450	€ 2,554009	€ 2,611024

Tariffa applicata nell'anno n-1	(euro/mc)	€ 2,257153	€ 2,235704	€ 2,301766	€ 2,366825	€ 2,436276	€ 2,503495	€ 2,418977	€ 2,485450	€ 2,554009
Tasso di inflazione programmata	(%)	1,50%	1,50%	1,50%	1,50%	1,50%	1,50%	1,50%	1,50%	1,50%
Limite K	(%)	5,00%	5,00%	5,00%	5,00%	5,00%	5,00%	5,00%	5,00%	5,00%
Tariffa limite	(euro/mc)	€ 2,403868	€ 2,381025	€ 2,451381	€ 2,520669	€ 2,594634	€ 2,666223	€ 2,576210	€ 2,647004	€ 2,720020

TERZA VERIFICA	(si/no)	SI	SI	SI	SI	SI	SI	SI	SI	SI
----------------	---------	----	----	----	----	----	----	----	----	----

Variazione necessaria		-0,95%	2,95%	2,83%	2,93%	2,76%	-3,38%	2,75%	2,76%	2,23%
-----------------------	--	--------	-------	-------	-------	-------	--------	-------	-------	-------

Tariffa del s.i.i. applicabile	(euro/mc)	€ 2,235704	€ 2,301766	€ 2,366825	€ 2,436276	€ 2,503495	€ 2,418977	€ 2,485450	€ 2,554009	€ 2,611024
Tariffa del s.i.i. applicabile (valori reali base 2006)	(euro/mc)	€ 1,913220	€ 1,940643	€ 1,966005	€ 1,993788	€ 2,018520	€ 1,921551	€ 1,945178	€ 1,969295	€ 1,983504
Totale ricavi regolati da tariffa s.i.i.	(euro)	€ 43.376.521	€ 44.699.683	€ 46.008.070	€ 47.324.006	€ 48.609.692	€ 46.939.588	€ 48.164.857	€ 49.416.840	€ 50.436.436
Variazione tariffaria proposta	(%)	-0,95%	2,95%	2,83%	2,93%	2,76%	-3,38%	2,75%	2,76%	2,23%

		2025	2026
Costi operativi			
Costi operativi endogeni	(euro)	€ 27.447.250	€ 27.949.776
Costi operativi esogeni	(euro)	€ 694.444	€ 701.316
Totale costi operativi eligibili	(euro)	€ 28.141.694	€ 28.651.093
Costi di capitale			
Ammortamenti su investimenti eligibili	(euro)	€ 14.103.682	€ 14.137.286
Remunerazione del capitale su investimenti eligibili	(euro)	€ 10.716.409	€ 10.708.423
Totale costi di capitale	(euro)	€ 24.820.092	€ 24.845.709
Costi relativi ad extraflussi			
Vendita acqua all'ingrosso	(euro)	€ 1.095.230	€ 1.111.535
Altre prestazioni a clienti	(euro)	€ 675.516	€ 685.648
Totale costi relativi ad extraflussi	(euro)	€ 1.770.746	€ 1.797.183
Totale costi regolati	(euro)	€ 51.191.039	€ 51.699.619
Volume acqua erogato	(mc/anno)	19.271.730	19.209.730
Tariffa reale media	(euro/mc)	€ 2,656276	€ 2,691325

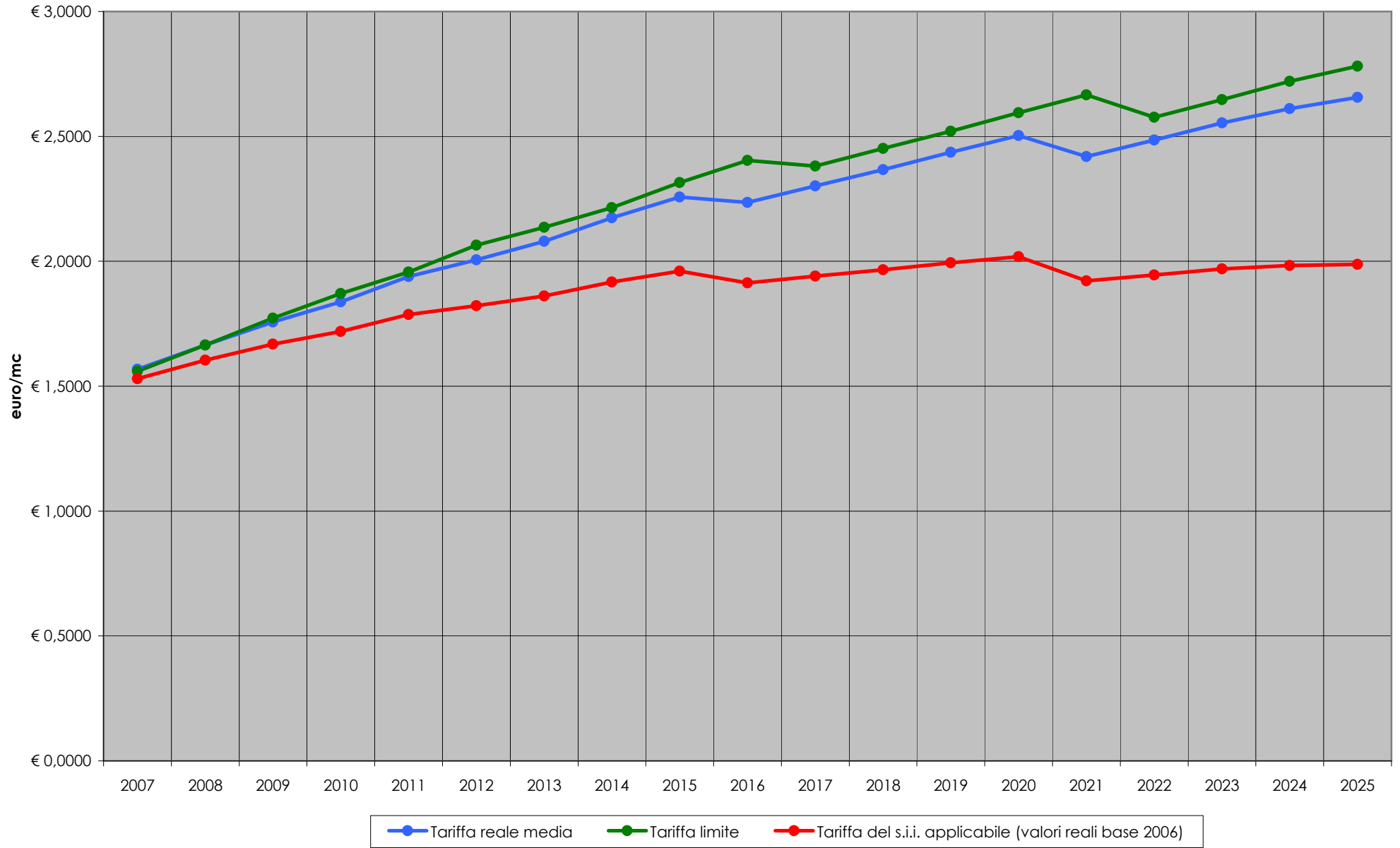
Tariffa applicata nell'anno n-1	(euro/mc)	€ 2,611024	€ 2,656276
Tasso di inflazione programmata	(%)	1,50%	1,50%
Limite K	(%)	5,00%	5,00%
Tariffa limite	(euro/mc)	€ 2,780740	€ 2,828934

TERZA VERIFICA	(si/no)	SI	SI
----------------	---------	----	----

Variazione necessaria		1,73%	1,32%
-----------------------	--	-------	-------

Tariffa del s.i.i. applicabile	(euro/mc)	€ 2,656276	€ 2,691325
Tariffa del s.i.i. applicabile (valori reali base 2006)	(euro/mc)	€ 1,988060	€ 1,984523
Totale ricavi regolati da tariffa s.i.i.	(euro)	€ 51.191.039	€ 51.699.619
Variazione tariffaria proposta	(%)	1,73%	1,32%

AIM Vicenza Acqua
Piano tariffario



Cvs
Piano tariffario

		2007				2008				2009			
		Acquedotto	Fognatura	Depurazione	Totale s.i.i.	Acquedotto	Fognatura	Depurazione	Totale s.i.i.	Acquedotto	Fognatura	Depurazione	Totale s.i.i.
Costi operativi													
Costi operativi endogeni	(euro)	€ 11.169.277	€ 2.705.316	€ 6.700.069	€ 20.574.662	€ 11.201.833	€ 2.795.742	€ 6.893.663	€ 20.891.237	€ 11.283.562	€ 2.863.041	€ 6.988.524	€ 21.135.128
Costi operativi esogeni	(euro)	€ 429.019	€ 1.631.792	€ 275.055	€ 2.335.865	€ 457.104	€ 1.775.886	€ 281.643	€ 2.514.633	€ 475.997	€ 1.888.702	€ 350.941	€ 2.715.641
Totale costi operativi eligibili	(euro)	€ 11.598.296	€ 4.337.108	€ 6.975.124	€ 22.910.528	€ 11.658.936	€ 4.571.628	€ 7.175.306	€ 23.405.870	€ 11.759.559	€ 4.751.744	€ 7.339.465	€ 23.850.768
Costi di capitale													
Ammortamenti su investimenti eligibili	(euro)	€ 3.326.546	€ 328.356	€ 888.575	€ 4.543.477	€ 3.660.635	€ 527.099	€ 1.120.179	€ 5.307.914	€ 4.074.504	€ 801.902	€ 1.254.135	€ 6.130.542
Remunerazione del capitale su investimenti eligibili	(euro)	€ 1.916.720	€ 673.108	€ 370.779	€ 2.960.607	€ 2.307.877	€ 1.031.982	€ 459.753	€ 3.799.612	€ 2.634.911	€ 1.387.958	€ 490.551	€ 4.513.420
Totale costi di capitale	(euro)	€ 5.243.266	€ 1.001.464	€ 1.259.354	€ 7.504.083	€ 5.968.512	€ 1.559.081	€ 1.579.932	€ 9.107.525	€ 6.709.415	€ 2.189.860	€ 1.744.687	€ 10.643.962
Costi relativi ad extraflussi													
Vendita acqua all'ingrosso	(euro)	€ 792.182			€ 792.182	€ 847.070			€ 847.070	€ 861.781			€ 861.781
Prestazioni ad altri clienti	(euro)	€ 279.952	€ 67.807	€ 167.934	€ 515.694	€ 281.214	€ 70.185	€ 173.061	€ 524.460	€ 284.197	€ 72.111	€ 176.019	€ 532.327
Totale costi relativi ad extraflussi	(euro)	€ 1.072.134	€ 67.807	€ 167.934	€ 1.307.875	€ 1.128.285	€ 70.185	€ 173.061	€ 1.371.531	€ 1.145.978	€ 72.111	€ 176.019	€ 1.394.108
Totale costi regolati	(euro)	€ 15.769.427	€ 5.270.764	€ 8.066.544	€ 29.106.735	€ 16.499.164	€ 6.060.524	€ 8.582.177	€ 31.141.865	€ 17.322.996	€ 6.869.493	€ 8.908.133	€ 33.100.622
Volume acqua erogato	(mc/anno)	€ 18.566.230	€ 12.016.749	€ 12.016.749	€ 18.566.230	€ 18.711.230	€ 12.248.278	€ 12.248.278	€ 18.711.230	€ 18.843.230	€ 12.388.402	€ 12.388.402	€ 18.843.230
Tariffa reale media	(euro/mc)	€ 0,849361	€ 0,438618	€ 0,671275	€ 1,567725	€ 0,881779	€ 0,494806	€ 0,700684	€ 1,664341	€ 0,919322	€ 0,554510	€ 0,719070	€ 1,756632
Tariffa applicata anno n-1	(euro/mc)	€ 1,024694	€ 0,264617	€ 0,404978	€ 1,458081	€ 1,096423	€ 0,283140	€ 0,433327	€ 1,560147	€ 0,881779	€ 0,494806	€ 0,700684	€ 1,664341
Tasso di inflazione programmata	(%)	2,00%	2,00%	2,00%	2,00%	1,70%	1,70%	1,70%	1,70%	1,50%	1,50%	1,50%	1,50%
Limite K	(%)	5,00%	5,00%	5,00%	5,00%	5,00%	5,00%	5,00%	5,00%	5,00%	5,00%	5,00%	5,00%
Tariffa limite	(euro/mc)	€ 1,096423	€ 0,283140	€ 0,433327	€ 1,560147	€ 1,169883	€ 0,302111	€ 0,462360	€ 1,664677	€ 0,939094	€ 0,526969	€ 0,746229	€ 1,772523
TERZA VERIFICA	(si/no)	SI	NO	NO	NO	SI	NO	NO	SI	SI	NO	SI	SI
Variazione effettiva della tariffa reale media		n.d.	n.d.	n.d.	7,00%	3,82%	12,81%	4,38%	6,68%	4,26%	12,07%	2,62%	5,55%
Tariffa del s.i.i. applicabile	(euro/mc)	€ 1,096423	€ 0,283140	€ 0,433327	€ 1,560147	€ 0,881779	€ 0,494806	€ 0,700684	€ 1,664341	€ 0,919322	€ 0,554510	€ 0,719070	€ 1,756632
Totale ricavi regolati da tariffa s.i.i.	(euro)	€ 20.356.440	€ 3.402.424	€ 5.207.178	€ 28.966.042	€ 16.499.164	€ 6.060.524	€ 8.582.177	€ 31.141.865	€ 17.322.996	€ 6.869.493	€ 8.908.133	€ 33.100.622
Variazione tariffaria proposta	(%)	n.d.	n.d.	n.d.	7,00%	3,82%	12,81%	4,38%	6,68%	4,26%	12,07%	2,62%	5,55%

Cvs
Piano tariffario

		2010				2011				2012			
		Acquedotto	Fognatura	Depurazione	Totale s.i.i.	Acquedotto	Fognatura	Depurazione	Totale s.i.i.	Acquedotto	Fognatura	Depurazione	Totale s.i.i.
Costi operativi													
Costi operativi endogeni	(euro)	€ 11.290.948	€ 2.912.261	€ 7.132.400	€ 21.335.608	€ 11.423.359	€ 2.955.179	€ 7.216.639	€ 21.595.177	€ 11.302.322	€ 3.023.235	€ 7.423.172	€ 21.748.729
Costi operativi esogeni	(euro)	€ 479.271	€ 1.898.185	€ 360.986	€ 2.738.442	€ 484.654	€ 1.972.189	€ 366.200	€ 2.823.043	€ 488.746	€ 2.053.326	€ 367.874	€ 2.909.946
Totale costi operativi eligibili	(euro)	€ 11.770.218	€ 4.810.446	€ 7.493.385	€ 24.074.050	€ 11.908.012	€ 4.927.368	€ 7.582.839	€ 24.418.219	€ 11.791.068	€ 5.076.561	€ 7.791.046	€ 24.658.676
Costi di capitale													
Ammortamenti su investimenti eligibili	(euro)	€ 4.554.084	€ 1.122.112	€ 1.374.681	€ 7.050.877	€ 5.291.361	€ 1.392.644	€ 1.580.942	€ 8.264.947	€ 5.634.414	€ 1.566.069	€ 1.679.320	€ 8.879.803
Remunerazione del capitale su investimenti eligibili	(euro)	€ 2.946.111	€ 1.653.716	€ 524.962	€ 5.124.789	€ 3.300.319	€ 1.795.391	€ 607.064	€ 5.702.774	€ 3.711.819	€ 1.894.547	€ 735.666	€ 6.342.033
Totale costi di capitale	(euro)	€ 7.500.194	€ 2.775.829	€ 1.899.643	€ 12.175.666	€ 8.591.680	€ 3.188.035	€ 2.188.005	€ 13.967.720	€ 9.346.233	€ 3.460.617	€ 2.414.987	€ 15.221.836
Costi relativi ad extraflussi													
Vendita acqua all'ingrosso	(euro)	€ 874.994			€ 874.994	€ 888.374			€ 888.374	€ 901.928			€ 901.928
Prestazioni ad altri clienti	(euro)	€ 285.937	€ 73.751	€ 180.624	€ 540.312	€ 290.101	€ 75.047	€ 183.269	€ 548.417	€ 289.275	€ 77.378	€ 189.991	€ 556.643
Totale costi relativi ad extraflussi	(euro)	€ 1.160.931	€ 73.751	€ 180.624	€ 1.415.306	€ 1.178.475	€ 75.047	€ 183.269	€ 1.436.791	€ 1.191.203	€ 77.378	€ 189.991	€ 1.458.571
Totale costi regolati	(euro)	€ 18.109.482	€ 7.512.523	€ 9.212.404	€ 34.834.410	€ 19.321.217	€ 8.040.356	€ 9.587.575	€ 36.949.148	€ 19.946.098	€ 8.459.801	€ 10.016.042	€ 38.421.941
Volume acqua erogato	(mc/anno)	€ 18.959.230	€ 12.413.055	€ 12.413.055	€ 18.959.230	€ 19.061.230	€ 12.461.209	€ 12.461.209	€ 19.061.230	€ 19.155.730	€ 12.486.117	€ 12.486.117	€ 19.155.730
Tariffa reale media	(euro/mc)	€ 0,955180	€ 0,605211	€ 0,742154	€ 1,837333	€ 1,013640	€ 0,645231	€ 0,769394	€ 1,938445	€ 1,041260	€ 0,677537	€ 0,802174	€ 2,005768
Tariffa applicata anno n-1	(euro/mc)	€ 0,919322	€ 0,554510	€ 0,719070	€ 1,756632	€ 0,955180	€ 0,605211	€ 0,742154	€ 1,837333	€ 1,013640	€ 0,645231	€ 0,769394	€ 1,938445
Tasso di inflazione programmata	(%)	1,50%	1,50%	1,50%	1,50%	1,50%	1,50%	1,50%	1,50%	1,50%	1,50%	1,50%	1,50%
Limite K	(%)	5,00%	5,00%	5,00%	5,00%	5,00%	5,00%	5,00%	5,00%	5,00%	5,00%	5,00%	5,00%
Tariffa limite	(euro/mc)	€ 0,979078	€ 0,590553	€ 0,765810	€ 1,870813	€ 1,017267	€ 0,644550	€ 0,790395	€ 1,956759	€ 1,079526	€ 0,687171	€ 0,819404	€ 2,064444
TERZA VERIFICA	(si/no)	SI	NO	SI	SI	SI	NO	SI	SI	SI	SI	SI	SI
Variazione effettiva della tariffa reale media		3,90%	9,14%	3,21%	4,59%	6,12%	6,61%	3,67%	5,50%	2,72%	5,01%	4,26%	3,47%
Tariffa del s.i.i. applicabile	(euro/mc)	€ 0,955180	€ 0,605211	€ 0,742154	€ 1,837333	€ 1,013640	€ 0,645231	€ 0,769394	€ 1,938445	€ 1,041260	€ 0,677537	€ 0,802174	€ 2,005768
Totale ricavi regolati da tariffa s.i.i.	(euro)	€ 18.109.482	€ 7.512.523	€ 9.212.404	€ 34.834.410	€ 19.321.217	€ 8.040.356	€ 9.587.575	€ 36.949.148	€ 19.946.098	€ 8.459.801	€ 10.016.042	€ 38.421.941
Variazione tariffaria proposta	(%)	3,90%	9,14%	3,21%	4,59%	6,12%	6,61%	3,67%	5,50%	2,72%	5,01%	4,26%	3,47%

Cvs
Piano tariffario

		2013				2014				2015			
		Acquedotto	Fognatura	Depurazione	Totale s.i.i.	Acquedotto	Fognatura	Depurazione	Totale s.i.i.	Acquedotto	Fognatura	Depurazione	Totale s.i.i.
Costi operativi													
Costi operativi endogeni	(euro)	€ 11.274.229	€ 3.086.459	€ 7.526.345	€ 21.887.033	€ 11.394.580	€ 3.126.027	€ 7.974.250	€ 22.494.857	€ 11.565.864	€ 3.179.709	€ 8.536.668	€ 23.282.242
Costi operativi esogeni	(euro)	€ 495.015	€ 2.089.160	€ 369.875	€ 2.954.050	€ 496.413	€ 2.073.575	€ 371.751	€ 2.941.739	€ 498.740	€ 2.073.541	€ 361.756	€ 2.934.037
Totale costi operativi eligibili	(euro)	€ 11.769.244	€ 5.175.619	€ 7.896.220	€ 24.841.083	€ 11.890.993	€ 5.199.602	€ 8.346.001	€ 25.436.595	€ 12.064.603	€ 5.253.251	€ 8.898.425	€ 26.216.279
Costi di capitale													
Ammortamenti su investimenti eligibili	(euro)	€ 6.089.091	€ 1.710.262	€ 1.792.696	€ 9.592.048	€ 6.503.703	€ 1.895.305	€ 1.931.349	€ 10.330.357	€ 6.683.110	€ 2.073.507	€ 2.045.553	€ 10.802.170
Remunerazione del capitale su investimenti eligibili	(euro)	€ 4.136.473	€ 2.053.980	€ 862.624	€ 7.053.077	€ 4.481.353	€ 2.196.573	€ 1.018.859	€ 7.696.785	€ 4.701.603	€ 2.282.714	€ 1.220.866	€ 8.205.183
Totale costi di capitale	(euro)	€ 10.225.563	€ 3.764.242	€ 2.655.320	€ 16.645.125	€ 10.985.056	€ 4.091.878	€ 2.950.208	€ 18.027.142	€ 11.384.714	€ 4.356.221	€ 3.266.419	€ 19.007.353
Costi relativi ad extraflussi													
Vendita acqua all'ingrosso	(euro)	€ 915.672			€ 915.672	€ 929.591			€ 929.591	€ 943.687			€ 943.687
Prestazioni ad altri clienti	(euro)	€ 291.033	€ 79.674	€ 194.285	€ 564.993	€ 290.509	€ 79.698	€ 203.260	€ 573.468	€ 289.181	€ 79.501	€ 213.387	€ 582.070
Totale costi relativi ad extraflussi	(euro)	€ 1.206.705	€ 79.674	€ 194.285	€ 1.480.644	€ 1.220.100	€ 79.698	€ 203.260	€ 1.503.059	€ 1.232.868	€ 79.501	€ 213.387	€ 1.525.756
Totale costi regolati	(euro)	€ 20.788.103	€ 8.860.187	€ 10.357.255	€ 40.005.544	€ 21.655.948	€ 9.211.782	€ 11.092.948	€ 41.960.679	€ 22.216.449	€ 9.529.970	€ 11.951.456	€ 43.697.875
Volume acqua erogato	(mc/anno)	€ 19.235.730	€ 12.598.575	€ 12.598.575	€ 19.235.730	€ 19.300.730	€ 12.658.526	€ 12.658.526	€ 19.300.730	€ 19.359.730	€ 12.691.598	€ 12.691.598	€ 19.359.730
Tariffa reale media	(euro/mc)	€ 1,080703	€ 0,703269	€ 0,822097	€ 2,079752	€ 1,122027	€ 0,727714	€ 0,876322	€ 2,174046	€ 1,147560	€ 0,750888	€ 0,941683	€ 2,257153
Tariffa applicata anno n-1	(euro/mc)	€ 1,041260	€ 0,677537	€ 0,802174	€ 2,005768	€ 1,080703	€ 0,703269	€ 0,822097	€ 2,079752	€ 1,122027	€ 0,727714	€ 0,876322	€ 2,174046
Tasso di inflazione programmata	(%)	1,50%	1,50%	1,50%	1,50%	1,50%	1,50%	1,50%	1,50%	1,50%	1,50%	1,50%	1,50%
Limite K	(%)	5,00%	5,00%	5,00%	5,00%	5,00%	5,00%	5,00%	5,00%	5,00%	5,00%	5,00%	5,00%
Tariffa limite	(euro/mc)	€ 1,108942	€ 0,721576	€ 0,854316	€ 2,136142	€ 1,150948	€ 0,748981	€ 0,875534	€ 2,214936	€ 1,194959	€ 0,775015	€ 0,933283	€ 2,315359
TERZA VERIFICA	(si/no)	SI	SI	SI	SI	SI	SI	NO	SI	SI	SI	NO	SI
Variazione effettiva della tariffa reale media		3,79%	3,80%	2,48%	3,69%	3,82%	3,48%	6,60%	4,53%	2,28%	3,18%	7,46%	3,82%
Tariffa del s.i.i. applicabile	(euro/mc)	€ 1,080703	€ 0,703269	€ 0,822097	€ 2,079752	€ 1,122027	€ 0,727714	€ 0,876322	€ 2,174046	€ 1,147560	€ 0,750888	€ 0,941683	€ 2,257153
Totale ricavi regolati da tariffa s.i.i.	(euro)	€ 20.788.103	€ 8.860.187	€ 10.357.255	€ 40.005.544	€ 21.655.948	€ 9.211.782	€ 11.092.948	€ 41.960.679	€ 22.216.449	€ 9.529.970	€ 11.951.456	€ 43.697.875
Variazione tariffaria proposta	(%)	3,79%	3,80%	2,48%	3,69%	3,82%	3,48%	6,60%	4,53%	2,28%	3,18%	7,46%	3,82%

Cvs
Piano tariffario

		2016				2017				2018			
		Acquedotto	Fognatura	Depurazione	Totale s.i.i.	Acquedotto	Fognatura	Depurazione	Totale s.i.i.	Acquedotto	Fognatura	Depurazione	Totale s.i.i.
Costi operativi													
Costi operativi endogeni	(euro)	€ 11.743.521	€ 3.233.191	€ 8.675.173	€ 23.651.884	€ 11.908.673	€ 3.314.471	€ 8.765.503	€ 23.988.646	€ 12.138.932	€ 3.404.956	€ 8.761.934	€ 24.305.821
Costi operativi esogeni	(euro)	€ 260.071	€ 767.288	€ 247.134	€ 1.274.493	€ 247.443	€ 618.203	€ 228.008	€ 1.093.654	€ 237.314	€ 574.378	€ 136.552	€ 948.243
Totale costi operativi eligibili	(euro)	€ 12.003.592	€ 4.000.479	€ 8.922.306	€ 24.926.377	€ 12.156.116	€ 3.932.673	€ 8.993.511	€ 25.082.301	€ 12.376.246	€ 3.979.334	€ 8.898.485	€ 25.254.065
Costi di capitale													
Ammortamenti su investimenti eligibili	(euro)	€ 6.903.978	€ 2.231.908	€ 2.241.220	€ 11.377.106	€ 7.190.781	€ 2.354.278	€ 2.603.005	€ 12.148.064	€ 7.399.462	€ 2.586.395	€ 2.902.707	€ 12.888.564
Remunerazione del capitale su investimenti eligibili	(euro)	€ 4.791.714	€ 2.349.731	€ 1.480.376	€ 8.621.821	€ 4.823.737	€ 2.532.921	€ 1.684.776	€ 9.041.434	€ 4.832.275	€ 2.838.326	€ 1.790.582	€ 9.461.183
Totale costi di capitale	(euro)	€ 11.695.692	€ 4.581.639	€ 3.721.595	€ 19.998.927	€ 12.014.518	€ 4.887.199	€ 4.287.781	€ 21.189.498	€ 12.231.737	€ 5.424.721	€ 4.693.289	€ 22.349.747
Costi relativi ad extraflussi													
Vendita acqua all'ingrosso	(euro)	€ 957.982			€ 957.982	€ 972.453			€ 972.453	€ 987.084			€ 987.084
Prestazioni ad altri clienti	(euro)	€ 293.342	€ 80.762	€ 216.697	€ 590.801	€ 297.691	€ 82.850	€ 219.122	€ 599.663	€ 303.979	€ 85.266	€ 219.413	€ 608.658
Totale costi relativi ad extraflussi	(euro)	€ 1.251.325	€ 80.762	€ 216.697	€ 1.548.783	€ 1.270.144	€ 82.850	€ 219.122	€ 1.572.116	€ 1.291.063	€ 85.266	€ 219.413	€ 1.595.742
Totale costi regolati	(euro)	€ 22.447.959	€ 8.501.357	€ 12.427.205	€ 43.376.521	€ 22.900.491	€ 8.737.022	€ 13.062.170	€ 44.699.683	€ 23.316.920	€ 9.318.788	€ 13.372.361	€ 46.008.070
Volume acqua erogato	(mc/anno)	€ 19.401.730	€ 12.703.119	€ 12.703.119	€ 19.401.730	€ 19.419.730	€ 12.895.807	€ 12.895.807	€ 19.419.730	€ 19.438.730	€ 13.043.933	€ 13.043.933	€ 19.438.730
Tariffa reale media	(euro/mc)	€ 1,157008	€ 0,669234	€ 0,978280	€ 2,235704	€ 1,179238	€ 0,677509	€ 1,012901	€ 2,301766	€ 1,199508	€ 0,714416	€ 1,025179	€ 2,366825
Tariffa applicata anno n-1	(euro/mc)	€ 1,147560	€ 0,750888	€ 0,941683	€ 2,257153	€ 1,157008	€ 0,669234	€ 0,978280	€ 2,235704	€ 1,179238	€ 0,677509	€ 1,012901	€ 2,301766
Tasso di inflazione programmata	(%)	1,50%	1,50%	1,50%	1,50%	1,50%	1,50%	1,50%	1,50%	1,50%	1,50%	1,50%	1,50%
Limite K	(%)	5,00%	5,00%	5,00%	5,00%	5,00%	5,00%	5,00%	5,00%	5,00%	5,00%	5,00%	5,00%
Tariffa limite	(euro/mc)	€ 1,222151	€ 0,799696	€ 1,002892	€ 2,403868	€ 1,232214	€ 0,712734	€ 1,041868	€ 2,381025	€ 1,255889	€ 0,721547	€ 1,078739	€ 2,451381
TERZA VERIFICA	(si/no)	SI	SI	SI	SI	SI	SI	SI	SI	SI	SI	SI	SI
Variazione effettiva della tariffa reale media		0,82%	-10,87%	3,89%	-0,95%	1,92%	1,24%	3,54%	2,95%	1,72%	5,45%	1,21%	2,83%
Tariffa del s.i.i. applicabile	(euro/mc)	€ 1,157008	€ 0,669234	€ 0,978280	€ 2,235704	€ 1,179238	€ 0,677509	€ 1,012901	€ 2,301766	€ 1,199508	€ 0,714416	€ 1,025179	€ 2,366825
Totale ricavi regolati da tariffa s.i.i.	(euro)	€ 22.447.959	€ 8.501.357	€ 12.427.205	€ 43.376.521	€ 22.900.491	€ 8.737.022	€ 13.062.170	€ 44.699.683	€ 23.316.920	€ 9.318.788	€ 13.372.361	€ 46.008.070
Variazione tariffaria proposta	(%)	0,82%	-10,87%	3,89%	-0,95%	1,92%	1,24%	3,54%	2,95%	1,72%	5,45%	1,21%	2,83%

Cvs
Piano tariffario

		2019				2020				2021			
		Acquedotto	Fognatura	Depurazione	Totale s.i.i.	Acquedotto	Fognatura	Depurazione	Totale s.i.i.	Acquedotto	Fognatura	Depurazione	Totale s.i.i.
Costi operativi													
Costi operativi endogeni	(euro)	€ 12.257.897	€ 3.472.586	€ 8.943.566	€ 24.674.049	€ 12.421.962	€ 3.574.628	€ 9.193.799	€ 25.190.389	€ 12.598.496	€ 3.658.239	€ 9.233.320	€ 25.490.056
Costi operativi esogeni	(euro)	€ 212.185	€ 561.126	€ 139.059	€ 912.370	€ 165.326	€ 457.758	€ 141.936	€ 765.019	€ 170.410	€ 410.654	€ 147.692	€ 728.756
Totale costi operativi eligibili	(euro)	€ 12.470.082	€ 4.033.712	€ 9.082.625	€ 25.586.420	€ 12.587.287	€ 4.032.386	€ 9.335.735	€ 25.955.409	€ 12.768.906	€ 4.068.894	€ 9.381.013	€ 26.218.813
Costi di capitale													
Ammortamenti su investimenti eligibili	(euro)	€ 7.603.692	€ 2.899.471	€ 3.042.824	€ 13.545.987	€ 7.795.302	€ 3.265.294	€ 3.137.622	€ 14.198.218	€ 5.653.868	€ 3.617.659	€ 2.768.337	€ 12.039.863
Remunerazione del capitale su investimenti eligibili	(euro)	€ 4.798.219	€ 3.171.303	€ 1.841.802	€ 9.811.324	€ 4.721.061	€ 3.512.251	€ 1.866.739	€ 10.100.051	€ 4.633.957	€ 3.787.376	€ 1.928.204	€ 10.349.537
Totale costi di capitale	(euro)	€ 12.401.911	€ 6.070.774	€ 4.884.626	€ 23.357.311	€ 12.516.363	€ 6.777.545	€ 5.004.361	€ 24.298.269	€ 10.287.825	€ 7.405.034	€ 4.696.542	€ 22.389.401
Costi relativi ad extraflussi													
Vendita acqua all'ingrosso	(euro)	€ 1.001.937			€ 1.001.937	€ 1.016.931			€ 1.016.931	€ 1.032.165			€ 1.032.165
Prestazioni ad altri clienti	(euro)	€ 306.921	€ 86.944	€ 223.923	€ 617.788	€ 309.226	€ 88.978	€ 228.850	€ 627.054	€ 314.568	€ 91.337	€ 230.555	€ 636.460
Totale costi relativi ad extraflussi	(euro)	€ 1.308.858	€ 86.944	€ 223.923	€ 1.619.725	€ 1.326.157	€ 88.978	€ 228.850	€ 1.643.985	€ 1.346.732	€ 91.337	€ 230.555	€ 1.668.625
Totale costi regolati	(euro)	€ 23.563.135	€ 10.017.542	€ 13.743.329	€ 47.324.006	€ 23.777.493	€ 10.720.953	€ 14.111.246	€ 48.609.692	€ 21.709.999	€ 11.382.590	€ 13.846.999	€ 46.939.588
Volume acqua erogato	(mc/anno)	€ 19.424.730	€ 13.246.564	€ 13.246.564	€ 19.424.730	€ 19.416.730	€ 13.549.439	€ 13.549.439	€ 19.416.730	€ 19.404.730	€ 13.727.718	€ 13.727.718	€ 19.404.730
Tariffa reale media	(euro/mc)	€ 1,213048	€ 0,756237	€ 1,037501	€ 2,436276	€ 1,224588	€ 0,791247	€ 1,041464	€ 2,503495	€ 1,118799	€ 0,829168	€ 1,008689	€ 2,418977
Tariffa applicata anno n-1	(euro/mc)	€ 1,199508	€ 0,714416	€ 1,025179	€ 2,366825	€ 1,213048	€ 0,756237	€ 1,037501	€ 2,436276	€ 1,224588	€ 0,791247	€ 1,041464	€ 2,503495
Tasso di inflazione programmata	(%)	1,50%	1,50%	1,50%	1,50%	1,50%	1,50%	1,50%	1,50%	1,50%	1,50%	1,50%	1,50%
Limite K	(%)	5,00%	5,00%	5,00%	5,00%	5,00%	5,00%	5,00%	5,00%	5,00%	5,00%	5,00%	5,00%
Tariffa limite	(euro/mc)	€ 1,277476	€ 0,760853	€ 1,091815	€ 2,520669	€ 1,291896	€ 0,805392	€ 1,104939	€ 2,594634	€ 1,304186	€ 0,842678	€ 1,109159	€ 2,666223
TERZA VERIFICA	(si/no)	SI	SI	SI	SI	SI	SI	SI	SI	SI	SI	SI	SI
Variazione effettiva della tariffa reale media		1,13%	5,85%	1,20%	2,93%	0,95%	4,63%	0,38%	2,76%	-8,64%	4,79%	-3,15%	-3,38%
Tariffa del s.i.i. applicabile	(euro/mc)	€ 1,213048	€ 0,756237	€ 1,037501	€ 2,436276	€ 1,224588	€ 0,791247	€ 1,041464	€ 2,503495	€ 1,118799	€ 0,829168	€ 1,008689	€ 2,418977
Totale ricavi regolati da tariffa s.i.i.	(euro)	€ 23.563.135	#####	€ 13.743.329	€ 47.324.006	€ 23.777.493	#####	€ 14.111.246	€ 48.609.692	€ 21.709.999	#####	€ 13.846.999	€ 46.939.588
Variazione tariffaria proposta	(%)	1,13%	5,85%	1,20%	2,93%	0,95%	4,63%	0,38%	2,76%	-8,64%	4,79%	-3,15%	-3,38%

Cvs
Piano tariffario

		2022				2023				2024			
		Acquedotto	Fognatura	Depurazione	Totale s.i.i.	Acquedotto	Fognatura	Depurazione	Totale s.i.i.	Acquedotto	Fognatura	Depurazione	Totale s.i.i.
Costi operativi													
Costi operativi endogeni	(euro)	€ 12.778.674	€ 3.743.893	€ 9.460.733	€ 25.983.300	€ 12.962.773	€ 3.828.509	€ 9.687.295	€ 26.478.577	€ 13.150.178	€ 3.915.900	€ 9.919.604	€ 26.985.681
Costi operativi esogeni	(euro)	€ 171.677	€ 369.298	€ 150.250	€ 691.224	€ 173.063	€ 361.149	€ 146.790	€ 681.002	€ 174.435	€ 363.846	€ 149.392	€ 687.673
Totale costi operativi eligibili	(euro)	€ 12.950.351	€ 4.113.191	€ 9.610.982	€ 26.674.524	€ 13.135.836	€ 4.189.658	€ 9.834.085	€ 27.159.579	€ 13.324.613	€ 4.279.746	€ 10.068.996	€ 27.673.354
Costi di capitale													
Ammortamenti su investimenti eligibili	(euro)	€ 5.730.728	€ 3.976.427	€ 2.953.555	€ 12.660.710	€ 5.882.753	€ 4.351.457	€ 3.105.393	€ 13.339.603	€ 5.817.774	€ 4.725.903	€ 3.259.933	€ 13.803.610
Remunerazione del capitale su investimenti eligibili	(euro)	€ 4.538.119	€ 4.054.555	€ 1.930.572	€ 10.523.246	€ 4.434.506	€ 4.303.604	€ 1.898.507	€ 10.636.617	€ 4.331.996	€ 4.525.646	€ 1.846.493	€ 10.704.135
Totale costi di capitale	(euro)	€ 10.268.847	€ 8.030.982	€ 4.884.127	€ 23.183.956	€ 10.317.259	€ 8.655.061	€ 5.003.900	€ 23.976.220	€ 10.149.770	€ 9.251.549	€ 5.106.426	€ 24.507.745
Costi relativi ad extraflussi													
Vendita acqua all'ingrosso	(euro)	€ 1.047.616			€ 1.047.616	€ 1.063.262			€ 1.063.262	€ 1.079.130			€ 1.079.130
Prestazioni ad altri clienti	(euro)	€ 317.716	€ 93.080	€ 235.211	€ 646.007	€ 321.008	€ 94.805	€ 239.884	€ 655.697	€ 324.323	€ 96.574	€ 244.636	€ 665.533
Totale costi relativi ad extraflussi	(euro)	€ 1.365.332	€ 93.080	€ 235.211	€ 1.693.623	€ 1.384.270	€ 94.805	€ 239.884	€ 1.718.959	€ 1.403.453	€ 96.574	€ 244.636	€ 1.744.663
Totale costi regolati	(euro)	€ 21.853.865	€ 12.051.093	€ 14.259.899	€ 48.164.857	€ 22.068.825	€ 12.749.914	€ 14.598.102	€ 49.416.840	€ 22.070.930	€ 13.434.720	€ 14.930.786	€ 50.436.436
Volume acqua erogato	(mc/anno)	€ 19.378.730	€ 13.893.077	€ 13.893.077	€ 19.378.730	€ 19.348.730	€ 14.043.609	€ 14.043.609	€ 19.348.730	€ 19.316.730	€ 14.198.532	€ 14.198.532	€ 19.316.730
Tariffa reale media	(euro/mc)	€ 1,127724	€ 0,867417	€ 1,026403	€ 2,485450	€ 1,140583	€ 0,907880	€ 1,039484	€ 2,554009	€ 1,142581	€ 0,946205	€ 1,051573	€ 2,611024
Tariffa applicata anno n-1	(euro/mc)	€ 1,118799	€ 0,829168	€ 1,008689	€ 2,418977	€ 1,127724	€ 0,867417	€ 1,026403	€ 2,485450	€ 1,140583	€ 0,907880	€ 1,039484	€ 2,554009
Tasso di inflazione programmata	(%)	1,50%	1,50%	1,50%	1,50%	1,50%	1,50%	1,50%	1,50%	1,50%	1,50%	1,50%	1,50%
Limite K	(%)	5,00%	5,00%	5,00%	5,00%	5,00%	5,00%	5,00%	5,00%	5,00%	5,00%	5,00%	5,00%
Tariffa limite	(euro/mc)	€ 1,191521	€ 0,883064	€ 1,074254	€ 2,576210	€ 1,201026	€ 0,923799	€ 1,093119	€ 2,647004	€ 1,214720	€ 0,966892	€ 1,107050	€ 2,720020
TERZA VERIFICA	(si/no)	SI	SI	SI	SI	SI	SI	SI	SI	SI	SI	SI	SI
Variazione effettiva della tariffa reale media		0,80%	4,61%	1,76%	2,75%	1,14%	4,66%	1,27%	2,76%	0,18%	4,22%	1,16%	2,23%
Tariffa del s.i.i. applicabile	(euro/mc)	€ 1,127724	€ 0,867417	€ 1,026403	€ 2,485450	€ 1,140583	€ 0,907880	€ 1,039484	€ 2,554009	€ 1,142581	€ 0,946205	€ 1,051573	€ 2,611024
Totale ricavi regolati da tariffa s.i.i.	(euro)	€ 21.853.865	#####	€ 14.259.899	€ 48.164.857	€ 22.068.825	#####	€ 14.598.102	€ 49.416.840	€ 22.070.930	€ 13.434.720	€ 14.930.786	€ 50.436.436
Variazione tariffaria proposta	(%)	0,80%	4,61%	1,76%	2,75%	1,14%	4,66%	1,27%	2,76%	0,18%	4,22%	1,16%	2,23%

Cvs
Piano tariffario

		2025				2026			
		Acquedotto	Fognatura	Depurazione	Totale s.i.i.	Acquedotto	Fognatura	Depurazione	Totale s.i.i.
Costi operativi									
Costi operativi endogeni	(euro)	€ 13.341.846	€ 4.002.987	€ 10.102.417	€ 27.447.250	€ 13.509.391	€ 4.094.803	€ 10.345.583	€ 27.949.776
Costi operativi esogeni	(euro)	€ 175.905	€ 366.544	€ 151.995	€ 694.444	€ 177.314	€ 369.325	€ 154.678	€ 701.316
Totale costi operativi eligibili	(euro)	€ 13.517.750	€ 4.369.531	€ 10.254.412	€ 28.141.694	€ 13.686.705	€ 4.464.127	€ 10.500.260	€ 28.651.093
Costi di capitale									
Ammortamenti su investimenti eligibili	(euro)	€ 5.652.725	€ 5.093.371	€ 3.357.586	€ 14.103.682	€ 5.419.918	€ 5.385.762	€ 3.331.607	€ 14.137.286
Remunerazione del capitale su investimenti eligibili	(euro)	€ 4.242.020	€ 4.720.253	€ 1.754.137	€ 10.716.409	€ 4.170.606	€ 4.900.190	€ 1.637.627	€ 10.708.423
Totale costi di capitale	(euro)	€ 9.894.745	€ 9.813.624	€ 5.111.722	€ 24.820.092	€ 9.590.523	€ 10.285.952	€ 4.969.234	€ 24.845.709
Costi relativi ad extraflussi									
Vendita acqua all'ingrosso	(euro)	€ 1.095.230			€ 1.095.230	€ 1.111.535			€ 1.111.535
Prestazioni ad altri clienti	(euro)	€ 328.366	€ 98.517	€ 248.633	€ 675.516	€ 331.414	€ 100.449	€ 253.785	€ 685.648
Totale costi relativi ad extraflussi	(euro)	€ 1.423.596	€ 98.517	€ 248.633	€ 1.770.746	€ 1.442.949	€ 100.449	€ 253.785	€ 1.797.183
Totale costi regolati	(euro)	€ 21.988.899	€ 14.084.638	€ 15.117.502	€ 51.191.039	€ 21.834.279	€ 14.649.630	€ 15.215.709	€ 51.699.619
Volume acqua erogato	(mc/anno)	€ 19.271.730	€ 14.341.772	€ 14.341.772	€ 19.271.730	€ 19.209.730	€ 14.495.837	€ 14.495.837	€ 19.209.730
Tariffa reale media	(euro/mc)	€ 1,140992	€ 0,982071	€ 1,054089	€ 2,656276	€ 1,136626	€ 1,010610	€ 1,049661	€ 2,691325
Tariffa applicata anno n-1	(euro/mc)	€ 1,142581	€ 0,946205	€ 1,051573	€ 2,611024	€ 1,140992	€ 0,982071	€ 1,054089	€ 2,656276
Tasso di inflazione programmata	(%)	1,50%	1,50%	1,50%	1,50%	1,50%	1,50%	1,50%	1,50%
Limite K	(%)	5,00%	5,00%	5,00%	5,00%	5,00%	5,00%	5,00%	5,00%
Tariffa limite	(euro/mc)	€ 1,216849	€ 1,007708	€ 1,119925	€ 2,780740	€ 1,215157	€ 1,045906	€ 1,122605	€ 2,828934
TERZA VERIFICA	(si/no)	SI	SI	SI	SI	SI	SI	SI	SI
Variazione effettiva della tariffa reale media		-0,14%	3,79%	0,24%	1,73%	-0,38%	2,91%	-0,42%	1,32%
Tariffa del s.i.i. applicabile	(euro/mc)	€ 1,140992	€ 0,982071	€ 1,054089	€ 2,656276	€ 1,136626	€ 1,010610	€ 1,049661	€ 2,691325
Totale ricavi regolati da tariffa s.i.i.	(euro)	€ 21.988.899	€ 14.084.638	€ 15.117.502	€ 51.191.039	€ 21.834.279	€ 14.649.630	€ 15.215.709	€ 51.699.619
Variazione tariffaria proposta	(%)	-0,14%	3,79%	0,24%	1,73%	-0,38%	2,91%	-0,42%	1,32%