

Avs
Piano tariffario

		2007	2008	2009	2010	2011	2012	2013	2014	2015	2016	2017	2018	2019	2020
ΣVi*Cui		21,0123	21,1475	21,2797	21,4090	21,5353	21,6587	21,7791	21,8966	22,0111	22,1227	22,2313	22,2728	21,9284	21,5865
Σ Vnt	(milioni di litri/giorno)	36,3648	36,3648	36,3648	36,3648	36,3648	36,3648	36,3648	36,3648	36,3648	36,3648	36,3648	36,3648	36,3648	36,3648
Σ Vi	(milioni di litri/giorno)	41,4806	41,7474	42,0084	42,2636	42,5130	42,7565	42,9943	43,2262	43,4523	43,6726	43,8870	43,9690	43,2890	42,6141
IT		27,4595	27,5388	27,6158	27,6905	27,7631	27,8336	27,9020	27,9683	28,0325	28,0948	28,1551	28,1781	27,9862	27,7924

Volume totale erogato	(migliaia mc/anno)	18.850	19.006	19.111	19.246	19.321	19.393	19.443	19.521	19.584	19.650	19.726	19.829	19.901	19.899
Lunghezza rete acquedotto	(km)	2.942	2.947	2.951	2.953	2.954	2.956	2.966	2.966	2.966	2.966	2.966	2.976	2.978	2.979
Utenti con contatore di diametro minimo	(nr.)	78.507	78.875	79.137	79.400	79.662	79.925	80.187	80.450	80.712	80.975	81.237	81.500	81.762	82.025
Utenti totali acquedotto	(nr.)	112.153	112.678	113.053	113.428	113.803	114.178	114.553	114.928	115.303	115.678	116.053	116.428	116.803	117.178
Coefficiente IT		27,4595	27,5388	27,6158	27,6905	27,7631	27,8336	27,9020	27,9683	28,0325	28,0948	28,1551	28,1781	27,9862	27,7924
Spese energia elettrica	(migliaia di euro/anno)	€ 1.032,99	€ 1.036,91	€ 1.038,97	€ 1.041,03	€ 1.043,10	€ 1.045,17	€ 1.047,25	€ 1.049,33	€ 1.051,41	€ 1.053,50	€ 1.055,60	€ 1.057,70	€ 1.059,80	€ 1.061,90
	(milioni di Lire /anno)	L. 2.000	L. 2.008	L. 2.012	L. 2.016	L. 2.020	L. 2.024	L. 2.028	L. 2.032	L. 2.036	L. 2.040	L. 2.044	L. 2.048	L. 2.052	L. 2.056
Costo dell'acqua acquistata da terzi	(migliaia di euro/anno)	€ 0,00	€ 0,00	€ 0,00	€ 0,00	€ 0,00	€ 0,00	€ 0,00	€ 0,00	€ 0,00	€ 0,00	€ 0,00	€ 0,00	€ 0,00	€ 0,00
	(milioni di Lire /anno)	L. 0	L. 0	L. 0	L. 0	L. 0	L. 0	L. 0	L. 0	L. 0	L. 0	L. 0	L. 0	L. 0	L. 0
COAP	(milioni di Lire /anno)	L. 18.615	L. 18.727	L. 18.807	L. 18.897	L. 18.952	L. 19.005	L. 19.062	L. 19.116	L. 19.161	L. 19.207	L. 19.259	L. 19.344	L. 19.381	L. 19.375
	(migliaia di euro/anno)	€ 9.613,67	€ 9.671,68	€ 9.712,93	€ 9.759,71	€ 9.788,03	€ 9.815,49	€ 9.844,82	€ 9.872,49	€ 9.895,81	€ 9.919,73	€ 9.946,69	€ 9.990,52	€ 10.009,26	€ 10.006,47

Lunghezza reti di fognatura (rete mista + rete nera)	(km)	1.697	1.702	1.710	1.717	1.725	1.738	1.746	1.758	1.760	1.760	1.761	1.762	1.764	1.767
Abitanti serviti dalla fognatura	(nr.)	205.509	206.725	207.942	209.319	211.022	212.370	213.319	214.292	215.071	215.850	216.784	217.718	218.652	219.586
Spese energia elettrica fognatura	(migliaia di euro/anno)	€ 135,43	€ 138,71	€ 141,77	€ 145,03	€ 148,63	€ 152,00	€ 155,09	€ 158,27	€ 161,33	€ 164,45	€ 167,77	€ 171,15	€ 174,60	€ 178,11
	(milioni di Lire /anno)	L. 262	L. 269	L. 275	L. 281	L. 288	L. 294	L. 300	L. 306	L. 312	L. 318	L. 325	L. 331	L. 338	L. 345
COFO	(milioni di Lire /anno)	L. 4.788	L. 4.815	L. 4.846	L. 4.877	L. 4.916	L. 4.954	L. 4.981	L. 5.013	L. 5.031	L. 5.048	L. 5.067	L. 5.088	L. 5.109	L. 5.131
	(migliaia di euro/anno)	€ 2.472,64	€ 2.486,96	€ 2.502,51	€ 2.518,96	€ 2.538,91	€ 2.558,70	€ 2.572,50	€ 2.588,83	€ 2.598,46	€ 2.607,04	€ 2.616,87	€ 2.627,58	€ 2.638,34	€ 2.649,95

Numero impianti di depurazione	(nr.)	128	128	127	127	127	127	127	127	127	127	127	127	127	127
Potenzialità depurativa	(abitanti equivalenti)	383.288	384.788	384.038	385.538	385.538	385.538	448.538	448.538	448.538	448.538	448.538	448.538	448.538	448.538
COTR	(milioni di Lire /anno)	L. 10.019	L. 10.065	L. 10.025	L. 10.056	L. 10.056	L. 10.056	L. 12.261	L. 12.261	L. 12.261	L. 12.261	L. 12.261	L. 12.261	L. 12.261	L. 12.261
	(migliaia di euro/anno)	€ 5.174,14	€ 5.198,09	€ 5.177,59	€ 5.193,40	€ 5.193,40	€ 5.193,40	€ 6.332,27	€ 6.332,27	€ 6.332,27	€ 6.332,27	€ 6.332,27	€ 6.332,27	€ 6.332,27	€ 6.332,27

Avs
Piano tariffario

		2021	2022	2023	2024	2025	2026
ΣVI*Cui		21,2472	20,9104	20,5762	20,2446	19,9155	19,5890
Σ Vnt	(milioni di litri/giorno)	36,3648	36,3648	36,3648	36,3648	36,3648	36,3648
Σ VI	(milioni di litri/giorno)	41,9442	41,2794	40,6196	39,9650	39,3153	38,6707
IT		27,5969	27,3994	27,2001	26,9989	26,7959	26,5909

Volume totale erogato	(migliaia mc/anno)	19.902	19.865	19.852	19.800	19.765	19.750
Lunghezza rete acquedotto	(km)	2.992	2.998	3.004	3.010	3.017	3.022
Utenti con contatore di diametro minimo	(nr.)	82.287	82.550	82.812	83.075	83.337	83.600
Utenti totali acquedotto	(nr.)	117.553	117.928	118.303	118.678	119.053	119.428
Coefficiente IT		27,5969	27,3994	27,2001	26,9989	26,7959	26,5909
Spese energia elettrica	(migliaia di euro/anno)	€ 1.064,01	€ 1.066,13	€ 1.068,25	€ 1.070,37	€ 1.072,50	€ 1.074,63
	(milioni di Lire /anno)	L. 2.060	L. 2.064	L. 2.068	L. 2.073	L. 2.077	L. 2.081
Costo dell'acqua acquistata da terzi	(migliaia di euro/anno)	€ 0,00	€ 0,00	€ 0,00	€ 0,00	€ 0,00	€ 0,00
	(milioni di Lire /anno)	L. 0	L. 0	L. 0	L. 0	L. 0	L. 0
COAP	(milioni di Lire /anno)	L. 19.392	L. 19.373	L. 19.368	L. 19.341	L. 19.324	L. 19.315
	(migliaia di euro/anno)	€ 10.014,89	€ 10.005,22	€ 10.002,50	€ 9.988,93	€ 9.980,18	€ 9.975,16

Lunghezza reti di fognatura (rete mista + rete nera)	(km)	1.771	1.774	1.777	1.779	1.782	1.785
Abitanti serviti dalla fognatura	(nr.)	220.520	221.453	222.387	223.321	224.060	224.215
Spese energia elettrica fognatura	(migliaia di euro/anno)	€ 181,68	€ 185,33	€ 189,04	€ 192,82	€ 196,47	€ 199,57
	(milioni di Lire /anno)	L. 352	L. 359	L. 366	L. 373	L. 380	L. 386
COFO	(milioni di Lire /anno)	L. 5.154	L. 5.176	L. 5.199	L. 5.221	L. 5.241	L. 5.252
	(migliaia di euro/anno)	€ 2.661,79	€ 2.673,31	€ 2.684,88	€ 2.696,52	€ 2.706,72	€ 2.712,39

Numero impianti di depurazione	(nr.)	127	127	127	127	127	127
Potenzialità depurativa	(abitanti equivalenti)	448.538	448.538	448.538	448.538	448.538	448.538
COTR	(milioni di Lire /anno)	L. 12.261	L. 12.261	L. 12.261	L. 12.261	L. 12.261	L. 12.261
	(migliaia di euro/anno)	€ 6.332,27	€ 6.332,27	€ 6.332,27	€ 6.332,27	€ 6.332,27	€ 6.332,27

Avs
Piano tariffario

		2007	2008	2009	2010	2011	2012	2013	2014	2015	2016	2017
1 Investimenti eseguiti prima del 01.01. 2003												
Ammortamenti Avs SpA	(euro)	€ 60.077	€ 50.423	€ 37.249	€ 15.146	€ 605	€ 167	€ 167	€ 0	€ 0	€ 0	€ 0
Ammortamento impianti Agno s.r.l.	(euro)	€ 564.995	€ 564.995	€ 564.995	€ 564.995	€ 564.995	€ 410.227	€ 229.889	€ 209.648	€ 176.242	€ 159.125	€ 159.125
Ammortamento impianti Astico s.r.l.	(euro)	€ 682.455	€ 682.455	€ 679.475	€ 650.038	€ 630.125	€ 627.404	€ 626.341	€ 390.429	€ 221.363	€ 209.270	€ 209.270
Ammortamento impianti Leogra s.r.l.	(euro)	€ 65.908	€ 64.892	€ 63.111	€ 61.378	€ 61.378	€ 61.378	€ 61.378	€ 61.219	€ 61.139	€ 61.139	€ 61.139
Ammortamento impianti in concessione da comuni	(euro)	€ 0	€ 0	€ 0	€ 0	€ 0	€ 0	€ 0	€ 0	€ 0	€ 0	€ 0
Ammortamento totale	(euro)	€ 1.373.435	€ 1.362.765	€ 1.344.829	€ 1.291.556	€ 1.257.102	€ 1.099.176	€ 917.775	€ 661.296	€ 458.744	€ 429.535	€ 429.535
Remunerazione del capitale Avs SpA	(euro)	€ 0	€ 0	€ 0	€ 0	€ 0	€ 0	€ 0	€ 0	€ 0	€ 0	€ 0
Remunerazione del capitale impianti Agno s.r.l.	(euro)	€ 0	€ 0	€ 0	€ 0	€ 0	€ 0	€ 0	€ 0	€ 0	€ 0	€ 0
Remunerazione del capitale impianti Astico s.r.l.	(euro)	€ 0	€ 0	€ 0	€ 0	€ 0	€ 0	€ 0	€ 0	€ 0	€ 0	€ 0
Remunerazione del capitale impianti Leogra s.r.l.	(euro)	€ 0	€ 0	€ 0	€ 0	€ 0	€ 0	€ 0	€ 0	€ 0	€ 0	€ 0
Remunerazione del capitale impianti in concessione da comuni	(euro)	€ 0	€ 0	€ 0	€ 0	€ 0	€ 0	€ 0	€ 0	€ 0	€ 0	€ 0
Remunerazione del capitale totale	(euro)	€ 0	€ 0	€ 0	€ 0	€ 0	€ 0	€ 0	€ 0	€ 0	€ 0	€ 0

2 Investimenti in corso al 31.12.2002												
Ammortamenti Avs SpA	(euro)	€ 0	€ 0	€ 0	€ 0	€ 0	€ 0	€ 0	€ 0	€ 0	€ 0	€ 0
Ammortamento impianti Agno s.r.l.	(euro)	€ 248.103	€ 248.103	€ 248.103	€ 248.103	€ 248.103	€ 248.103	€ 248.103	€ 248.103	€ 248.103	€ 199.887	€ 132.004
Ammortamento impianti Astico s.r.l.	(euro)	€ 112.804	€ 112.804	€ 112.804	€ 112.804	€ 111.642	€ 105.833	€ 105.833	€ 105.833	€ 105.833	€ 101.135	€ 73.744
Ammortamento impianti Leogra s.r.l.	(euro)	€ 22.732	€ 19.340	€ 19.340	€ 18.057	€ 16.441	€ 16.441	€ 16.441	€ 16.441	€ 16.441	€ 13.701	€ 0
Ammortamento impianti in concessione da comuni	(euro)	€ 0	€ 0	€ 0	€ 0	€ 0	€ 0	€ 0	€ 0	€ 0	€ 0	€ 0
Ammortamento totale	(euro)	€ 383.639	€ 380.246	€ 380.246	€ 378.963	€ 376.185	€ 370.376	€ 370.376	€ 370.376	€ 370.376	€ 314.723	€ 205.748
Remunerazione del capitale Avs SpA	(euro)	€ 0	€ 0	€ 0	€ 0	€ 0	€ 0	€ 0	€ 0	€ 0	€ 0	€ 0
Remunerazione del capitale impianti Agno s.r.l.	(euro)	€ 0	€ 0	€ 0	€ 0	€ 0	€ 0	€ 0	€ 0	€ 0	€ 0	€ 0
Remunerazione del capitale impianti Astico s.r.l.	(euro)	€ 0	€ 0	€ 0	€ 0	€ 0	€ 0	€ 0	€ 0	€ 0	€ 0	€ 0
Remunerazione del capitale impianti Leogra s.r.l.	(euro)	€ 0	€ 0	€ 0	€ 0	€ 0	€ 0	€ 0	€ 0	€ 0	€ 0	€ 0
Remunerazione del capitale impianti in concessione da comuni	(euro)	€ 0	€ 0	€ 0	€ 0	€ 0	€ 0	€ 0	€ 0	€ 0	€ 0	€ 0
Remunerazione del capitale totale	(euro)	€ 0	€ 0	€ 0	€ 0	€ 0	€ 0	€ 0	€ 0	€ 0	€ 0	€ 0

3 Investimenti nel periodo 2003-2006												
Ammortamenti Avs S.p.A. su commesse di acquedotto	(euro)	€ 678.766	€ 799.258	€ 799.258	€ 799.258	€ 794.810	€ 753.216	€ 649.403	€ 610.850	€ 593.847	€ 555.640	€ 555.640
Ammortamento AVS S.p.A. su commesse fognatura	(euro)	€ 652.167	€ 663.992	€ 663.992	€ 650.580	€ 620.092	€ 597.921	€ 574.968	€ 551.400	€ 547.828	€ 547.828	€ 547.828
Ammortamento AVS S.p.A. su commesse depurazione	(euro)	€ 501.312	€ 500.989	€ 400.842	€ 285.431	€ 233.609	€ 201.521	€ 178.131	€ 178.131	€ 178.131	€ 178.131	€ 178.131
Ammortamento totale	(euro)	€ 1.832.245	€ 1.964.239	€ 1.864.091	€ 1.735.269	€ 1.648.512	€ 1.552.658	€ 1.402.502	€ 1.340.381	€ 1.319.806	€ 1.281.599	€ 1.281.599
Remunerazione del capitale Avs S.p.A. su commesse acquedotto	(euro)	€ 747.024	€ 767.760	€ 711.812	€ 655.864	€ 600.071	€ 545.890	€ 496.799	€ 452.690	€ 410.525	€ 370.293	€ 331.399
Remunerazione del capitale Avs S.p.A. su commesse fognatura	(euro)	€ 742.416	€ 704.117	€ 657.638	€ 611.628	€ 567.154	€ 524.523	€ 483.472	€ 444.049	€ 405.577	€ 367.229	€ 328.881
Remunerazione del capitale Avs S.p.A. su commesse depurazione	(euro)	€ 301.710	€ 274.191	€ 242.627	€ 218.607	€ 200.441	€ 185.211	€ 171.923	€ 159.454	€ 146.985	€ 134.516	€ 122.047
Remunerazione del capitale totale	(euro)	€ 1.791.150	€ 1.746.068	€ 1.612.076	€ 1.486.098	€ 1.367.666	€ 1.255.625	€ 1.152.195	€ 1.056.194	€ 963.087	€ 872.038	€ 782.326

Avs
Piano tariffario

		2018	2019	2020	2021	2022	2023	2024	2025	2026
1 Investimenti eseguiti prima del 01.01. 2003										
Ammortamenti Avs SpA	(euro)	€ 0	€ 0	€ 0	€ 0	€ 0	€ 0	€ 0	€ 0	€ 0
Ammortamento impianti Agno s.r.l.	(euro)	€ 159.125	€ 159.125	€ 159.125	€ 159.125	€ 159.125	€ 159.125	€ 159.125	€ 159.125	€ 159.125
Ammortamento impianti Astico s.r.l.	(euro)	€ 209.270	€ 208.972	€ 208.305	€ 208.279	€ 208.175	€ 208.175	€ 208.175	€ 208.175	€ 208.175
Ammortamento impianti Leogra s.r.l.	(euro)	€ 61.139	€ 61.139	€ 50.633	€ 29.619	€ 29.619	€ 29.619	€ 29.619	€ 29.619	€ 29.619
Ammortamento impianti in concessione da comuni	(euro)	€ 0	€ 0	€ 0	€ 0	€ 0	€ 0	€ 0	€ 0	€ 0
Ammortamento totale	(euro)	€ 429.535	€ 429.236	€ 418.063	€ 397.023	€ 396.918	€ 396.918	€ 396.918	€ 396.918	€ 396.918
Remunerazione del capitale Avs SpA	(euro)	€ 0	€ 0	€ 0	€ 0	€ 0	€ 0	€ 0	€ 0	€ 0
Remunerazione del capitale impianti Agno s.r.l.	(euro)	€ 0	€ 0	€ 0	€ 0	€ 0	€ 0	€ 0	€ 0	€ 0
Remunerazione del capitale impianti Astico s.r.l.	(euro)	€ 0	€ 0	€ 0	€ 0	€ 0	€ 0	€ 0	€ 0	€ 0
Remunerazione del capitale impianti Leogra s.r.l.	(euro)	€ 0	€ 0	€ 0	€ 0	€ 0	€ 0	€ 0	€ 0	€ 0
Remunerazione del capitale impianti in concessione da comuni	(euro)	€ 0	€ 0	€ 0	€ 0	€ 0	€ 0	€ 0	€ 0	€ 0
Remunerazione del capitale totale	(euro)	€ 0	€ 0	€ 0	€ 0	€ 0	€ 0	€ 0	€ 0	€ 0

2 Investimenti in corso al 31.12.2002										
Ammortamenti Avs SpA	(euro)	€ 0	€ 0	€ 0	€ 0	€ 0	€ 0	€ 0	€ 0	€ 0
Ammortamento impianti Agno s.r.l.	(euro)	€ 122.960	€ 49.409	€ 49.409	€ 49.409	€ 49.409	€ 47.270	€ 47.270	€ 47.270	€ 47.270
Ammortamento impianti Astico s.r.l.	(euro)	€ 61.223	€ 61.223	€ 61.223	€ 61.223	€ 61.197	€ 61.159	€ 16.371	€ 4.869	€ 4.822
Ammortamento impianti Leogra s.r.l.	(euro)	€ 0	€ 0	€ 0	€ 0	€ 0	€ 0	€ 0	€ 0	€ 0
Ammortamento impianti in concessione da comuni	(euro)	€ 0	€ 0	€ 0	€ 0	€ 0	€ 0	€ 0	€ 0	€ 0
Ammortamento totale	(euro)	€ 184.183	€ 110.632	€ 110.632	€ 110.632	€ 110.606	€ 108.429	€ 63.641	€ 52.139	€ 52.093
Remunerazione del capitale Avs SpA	(euro)	€ 0	€ 0	€ 0	€ 0	€ 0	€ 0	€ 0	€ 0	€ 0
Remunerazione del capitale impianti Agno s.r.l.	(euro)	€ 0	€ 0	€ 0	€ 0	€ 0	€ 0	€ 0	€ 0	€ 0
Remunerazione del capitale impianti Astico s.r.l.	(euro)	€ 0	€ 0	€ 0	€ 0	€ 0	€ 0	€ 0	€ 0	€ 0
Remunerazione del capitale impianti Leogra s.r.l.	(euro)	€ 0	€ 0	€ 0	€ 0	€ 0	€ 0	€ 0	€ 0	€ 0
Remunerazione del capitale impianti in concessione da comuni	(euro)	€ 0	€ 0	€ 0	€ 0	€ 0	€ 0	€ 0	€ 0	€ 0
Remunerazione del capitale totale	(euro)	€ 0	€ 0	€ 0	€ 0	€ 0	€ 0	€ 0	€ 0	€ 0

3 Investimenti nel periodo 2003-2006										
Ammortamenti Avs S.p.A. su commesse di acquedotto	(euro)	€ 555.640	€ 555.640	€ 555.640	€ 555.640	€ 555.640	€ 540.431	€ 453.097	€ 318.930	€ 233.856
Ammortamento AVS S.p.A. su commesse fognatura	(euro)	€ 547.828	€ 547.828	€ 547.828	€ 547.828	€ 547.828	€ 545.833	€ 517.452	€ 397.576	€ 169.212
Ammortamento AVS S.p.A. su commesse depurazione	(euro)	€ 178.131	€ 178.131	€ 178.131	€ 178.131	€ 178.131	€ 177.611	€ 177.091	€ 137.281	€ 79.838
Ammortamento totale	(euro)	€ 1.281.599	€ 1.281.599	€ 1.281.599	€ 1.281.599	€ 1.281.599	€ 1.263.875	€ 1.147.640	€ 853.787	€ 482.905
Remunerazione del capitale Avs S.p.A. su commesse acquedotto	(euro)	€ 292.504	€ 253.609	€ 214.714	€ 175.819	€ 136.925	€ 98.562	€ 63.789	€ 36.768	€ 17.420
Remunerazione del capitale Avs S.p.A. su commesse fognatura	(euro)	€ 290.533	€ 252.185	€ 213.837	€ 175.489	€ 137.141	€ 98.863	€ 61.648	€ 29.622	€ 9.784
Remunerazione del capitale Avs S.p.A. su commesse depurazione	(euro)	€ 109.578	€ 97.108	€ 84.639	€ 72.170	€ 59.701	€ 47.250	€ 34.835	€ 23.832	€ 16.233
Remunerazione del capitale totale	(euro)	€ 692.614	€ 602.902	€ 513.190	€ 423.478	€ 333.766	€ 244.675	€ 160.272	€ 90.222	€ 43.437

Avs
Piano tariffario

		2007	2008	2009	2010	2011	2012	2013	2014	2015	2016	2017
4 Attrezzature e altre immobilizzazioni Avs SpA 2003-2005												
Ammortamenti Avs SpA su attrezzature 2003-2005	(euro)	€ 282.160	€ 217.105	€ 116.518	€ 61.953	€ 49.080	€ 43.813	€ 31.224	€ 20.806	€ 7.479	€ 2.634	€ 30
Ammortamento totale	(euro)	€ 282.160	€ 217.105	€ 116.518	€ 61.953	€ 49.080	€ 43.813	€ 31.224	€ 20.806	€ 7.479	€ 2.634	€ 30
Remunerazione del capitale Avs S.p.A. su attrezzature 2003-2005	(euro)	€ 48.421	€ 30.946	€ 19.269	€ 13.023	€ 9.137	€ 5.886	€ 3.259	€ 1.438	€ 448	€ 94	€ 1
Remunerazione del capitale totale	(euro)	€ 48.421	€ 30.946	€ 19.269	€ 13.023	€ 9.137	€ 5.886	€ 3.259	€ 1.438	€ 448	€ 94	€ 1

5 Investimenti del periodo 2007-2026												
Ammortamenti Avs S.p.A. su commesse di acquedotto	(euro)	€ 97.858	€ 299.954	€ 506.178	€ 691.681	€ 865.046	€ 1.046.984	€ 1.291.222	€ 1.510.046	€ 1.667.116	€ 1.870.040	€ 2.056.624
Ammortamento AVS S.p.A. su commesse fognatura	(euro)	€ 79.050	€ 238.494	€ 401.195	€ 636.096	€ 893.854	€ 1.136.431	€ 1.355.981	€ 1.517.948	€ 1.709.382	€ 1.881.684	€ 2.017.976
Ammortamento AVS S.p.A. su commesse depurazione	(euro)	€ 29.644	€ 103.525	€ 228.458	€ 390.874	€ 485.815	€ 570.804	€ 738.767	€ 848.786	€ 874.091	€ 993.784	€ 1.113.645
Ammortamento AVS S.p.A. su commesse servizi generali	(euro)	compresa negli altri settori										
Ammortamento totale	(euro)	€ 206.552	€ 641.973	€ 1.135.831	€ 1.718.651	€ 2.244.715	€ 2.754.220	€ 3.385.971	€ 3.876.779	€ 4.250.589	€ 4.745.508	€ 5.188.246
Remunerazione del capitale Avs S.p.A. su commesse acquedotto	(euro)	€ 138.985	€ 384.664	€ 604.616	€ 810.984	€ 1.009.791	€ 1.219.370	€ 1.411.122	€ 1.558.696	€ 1.713.427	€ 1.901.769	€ 2.121.750
Remunerazione del capitale Avs S.p.A. su commesse fognatura	(euro)	€ 112.187	€ 350.447	€ 574.813	€ 791.333	€ 1.009.439	€ 1.197.125	€ 1.327.430	€ 1.423.991	€ 1.528.588	€ 1.595.064	€ 1.650.384
Remunerazione del capitale Avs S.p.A. su commesse depurazione	(euro)	€ 34.305	€ 126.328	€ 247.119	€ 349.868	€ 405.629	€ 440.401	€ 504.663	€ 550.704	€ 570.348	€ 604.670	€ 591.213
Remunerazione del capitale Avs S.p.A. su commesse servizi generali	(euro)	compresa negli altri settori										
Remunerazione del capitale totale	(euro)	€ 285.478	€ 861.439	€ 1.426.548	€ 1.952.184	€ 2.424.860	€ 2.856.896	€ 3.243.215	€ 3.533.391	€ 3.812.363	€ 4.101.503	€ 4.363.348

6 Investimenti comuni 2007-2026												
Ammortamenti Avs S.p.A.	(euro)	€ 0	€ 0	€ 60.093	€ 161.458	€ 202.731	€ 286.515	€ 413.457	€ 456.615	€ 456.615	€ 456.615	€ 456.615
Ammortamento totale	(euro)	€ 0	€ 0	€ 60.093	€ 161.458	€ 202.731	€ 286.515	€ 413.457	€ 456.615	€ 456.615	€ 456.615	€ 456.615
Remunerazione del capitale Avs S.p.A.	(euro)	€ 0	€ 28.043	€ 110.070	€ 216.184	€ 319.868	€ 420.042	€ 514.613	€ 544.581	€ 512.618	€ 480.655	€ 448.692
Remunerazione del capitale totale	(euro)	€ 0	€ 28.043	€ 110.070	€ 216.184	€ 319.868	€ 420.042	€ 514.613	€ 544.581	€ 512.618	€ 480.655	€ 448.692
Totale ammortamenti su investimenti eligibili	(euro)	€ 4.078.030	€ 4.566.328	€ 4.901.609	€ 5.347.851	€ 5.778.325	€ 6.106.758	€ 6.521.305	€ 6.726.254	€ 6.863.610	€ 7.230.613	€ 7.561.772
Totale remunerazione del capitale su investimenti eligibili	(euro)	€ 2.125.048	€ 2.666.496	€ 3.167.964	€ 3.667.490	€ 4.121.531	€ 4.538.449	€ 4.913.281	€ 5.135.604	€ 5.288.517	€ 5.454.291	€ 5.594.367
Totale costi di capitale	(euro)	€ 6.203.079	€ 7.232.825	€ 8.069.573	€ 9.015.341	€ 9.899.856	€ 10.645.207	€ 11.434.586	€ 11.861.858	€ 12.152.127	€ 12.684.904	€ 13.156.139

Avs
Piano tariffario

		2018	2019	2020	2021	2022	2023	2024	2025	2026
4 Attrezzature e altre immobilizzazioni Avs SpA 2003-2005										
Ammortamenti Avs SpA su attrezzature 2003-2005	(euro)	€ 0	€ 0	€ 0	€ 0	€ 0	€ 0	€ 0	€ 0	€ 0
Ammortamento totale	(euro)	€ 0	€ 0	€ 0	€ 0	€ 0	€ 0	€ 0	€ 0	€ 0
Remunerazione del capitale Avs S.p.A. su attrezzature 2003-2005	(euro)	€ 0	€ 0	€ 0	€ 0	€ 0	€ 0	€ 0	€ 0	€ 0
Remunerazione del capitale totale	(euro)	€ 0	€ 0	€ 0	€ 0	€ 0	€ 0	€ 0	€ 0	€ 0

5 Investimenti del periodo 2007-2026										
Ammortamenti Avs S.p.A. su commesse di acquedotto	(euro)	€ 2.332.748	€ 2.609.684	€ 2.764.238	€ 3.025.605	€ 3.324.526	€ 3.569.667	€ 3.824.604	€ 4.085.487	€ 4.334.673
Ammortamento AVS S.p.A. su commesse fognatura	(euro)	€ 2.201.168	€ 2.355.077	€ 2.441.063	€ 2.508.520	€ 2.564.916	€ 2.630.457	€ 2.696.940	€ 2.777.928	€ 2.875.460
Ammortamento AVS S.p.A. su commesse depurazione	(euro)	€ 1.116.740	€ 1.120.034	€ 1.110.957	€ 1.062.827	€ 1.006.530	€ 877.300	€ 788.648	€ 771.272	€ 648.601
Ammortamento AVS S.p.A. su commesse servizi generali	(euro)									
Ammortamento totale	(euro)	€ 5.650.656	€ 6.084.795	€ 6.316.258	€ 6.596.952	€ 6.895.972	€ 7.077.424	€ 7.310.192	€ 7.634.687	€ 7.858.734
Remunerazione del capitale Avs S.p.A. su commesse acquedotto	(euro)	€ 2.366.980	€ 2.553.861	€ 2.695.305	€ 2.847.744	€ 2.986.347	€ 3.105.853	€ 3.220.029	€ 3.321.674	€ 3.387.399
Remunerazione del capitale Avs S.p.A. su commesse fognatura	(euro)	€ 1.740.770	€ 1.790.607	€ 1.790.819	€ 1.779.304	€ 1.752.663	€ 1.724.017	€ 1.693.049	€ 1.670.942	€ 1.642.055
Remunerazione del capitale Avs S.p.A. su commesse depurazione	(euro)	€ 534.062	€ 477.000	€ 419.375	€ 362.973	€ 310.521	€ 264.863	€ 227.134	€ 193.425	€ 164.931
Remunerazione del capitale Avs S.p.A. su commesse servizi generali	(euro)									
Remunerazione del capitale totale	(euro)	€ 4.641.811	€ 4.821.468	€ 4.905.498	€ 4.990.022	€ 5.049.531	€ 5.094.733	€ 5.140.212	€ 5.186.041	€ 5.194.385

6 Investimenti comuni 2007-2026										
Ammortamenti Avs S.p.A.	(euro)	€ 456.615	€ 456.615	€ 456.615	€ 456.615	€ 456.615	€ 456.615	€ 456.615	€ 456.615	€ 456.615
Ammortamento totale	(euro)	€ 456.615	€ 456.615	€ 456.615	€ 456.615	€ 456.615	€ 456.615	€ 456.615	€ 456.615	€ 456.615
Remunerazione del capitale Avs S.p.A.	(euro)	€ 416.729	€ 384.766	€ 352.803	€ 320.840	€ 288.877	€ 256.914	€ 224.951	€ 192.988	€ 161.025
Remunerazione del capitale totale	(euro)	€ 416.729	€ 384.766	€ 352.803	€ 320.840	€ 288.877	€ 256.914	€ 224.951	€ 192.988	€ 161.025
Totale ammortamenti su investimenti eligibili	(euro)	€ 8.002.587	€ 8.362.877	€ 8.583.166	€ 8.842.820	€ 9.141.710	€ 9.303.262	€ 9.375.007	€ 9.394.147	€ 9.247.266
Totale remunerazione del capitale su investimenti eligibili	(euro)	€ 5.751.155	€ 5.809.136	€ 5.771.491	€ 5.734.340	€ 5.672.174	€ 5.596.322	€ 5.525.435	€ 5.469.251	€ 5.398.848
Totale costi di capitale	(euro)	€ 13.753.742	€ 14.172.013	€ 14.354.657	€ 14.577.160	€ 14.813.885	€ 14.899.583	€ 14.900.441	€ 14.863.398	€ 14.646.113

Avs
Piano tariffario

	2007	2008	2009	2010	2011	2012	2013	2014	2015
	Totale s.i.i.	Totale s.i.i.	Totale s.i.i.	Totale s.i.i.	Totale s.i.i.	Totale s.i.i.	Totale s.i.i.	Totale s.i.i.	Totale s.i.i.
	(euro)	(euro)	(euro)	(euro)	(euro)	(euro)	(euro)	(euro)	(euro)
Costi industriali	€ 11.685.083	€ 11.701.740	€ 12.005.421	€ 12.225.878	€ 12.425.775	€ 12.656.055	€ 12.888.206	€ 13.087.307	€ 13.310.622
Costi per materie prime, sussidiarie e di consumo:	€ 114.733	€ 117.374	€ 119.835	€ 122.440	€ 125.289	€ 127.979	€ 130.476	€ 133.037	€ 135.522
acquisto acqua all'ingrosso	€ 0	€ 0	€ 0	€ 0	€ 0	€ 0	€ 0	€ 0	€ 0
reagenti chimici	€ 114.733	€ 117.374	€ 119.835	€ 122.440	€ 125.289	€ 127.979	€ 130.476	€ 133.037	€ 135.522
Manutenzioni:	€ 4.495.419	€ 4.591.938	€ 4.682.973	€ 4.772.639	€ 4.865.141	€ 4.956.789	€ 5.062.358	€ 5.153.964	€ 5.246.632
manutenzione ordinaria	€ 4.495.419	€ 4.591.938	€ 4.682.973	€ 4.772.639	€ 4.865.141	€ 4.956.789	€ 5.062.358	€ 5.153.964	€ 5.246.632
Servizi:	€ 2.469.845	€ 2.504.647	€ 2.534.793	€ 2.569.475	€ 2.607.235	€ 2.642.986	€ 2.676.320	€ 2.710.450	€ 2.743.629
trasporto e smaltimento fanghi	€ 757.838	€ 772.951	€ 789.162	€ 806.311	€ 825.078	€ 842.788	€ 859.234	€ 876.101	€ 892.467
energia elettrica acquedotto	€ 1.032.993	€ 1.036.906	€ 1.038.966	€ 1.041.031	€ 1.043.099	€ 1.045.172	€ 1.047.249	€ 1.049.330	€ 1.051.415
energia elettrica fognatura	€ 135.435	€ 138.707	€ 141.773	€ 145.032	€ 148.630	€ 151.999	€ 155.093	€ 158.268	€ 161.331
energia elettrica depurazione	€ 543.579	€ 556.084	€ 564.893	€ 577.101	€ 590.428	€ 603.027	€ 614.744	€ 626.752	€ 638.416
Personale:	€ 930.011	€ 965.950	€ 969.948	€ 995.463	€ 1.021.665	€ 1.048.256	€ 1.075.211	€ 1.102.877	€ 1.131.087
costo del personale	€ 930.011	€ 965.950	€ 969.948	€ 995.463	€ 1.021.665	€ 1.048.256	€ 1.075.211	€ 1.102.877	€ 1.131.087
Costi diversi:	€ 3.675.075	€ 3.521.833	€ 3.697.871	€ 3.765.862	€ 3.806.445	€ 3.880.046	€ 3.943.840	€ 3.986.979	€ 4.053.752
altri costi	€ 1.122.114	€ 1.144.351	€ 1.162.218	€ 1.183.559	€ 1.205.859	€ 1.227.790	€ 1.251.356	€ 1.273.187	€ 1.295.099
rate dei mutui dei comuni ex art. 12 co. 2 L. 36/94	€ 2.552.962	€ 2.377.481	€ 2.535.653	€ 2.582.303	€ 2.600.586	€ 2.652.255	€ 2.692.484	€ 2.713.792	€ 2.758.653
Costi commerciali	€ 1.236.361	€ 1.264.397	€ 1.287.896	€ 1.311.859	€ 1.336.304	€ 1.361.127	€ 1.386.326	€ 1.411.979	€ 1.438.057
costi commerciali	€ 1.236.361	€ 1.264.397	€ 1.287.896	€ 1.311.859	€ 1.336.304	€ 1.361.127	€ 1.386.326	€ 1.411.979	€ 1.438.057
Costi generali ed amministrativi	€ 3.014.113	€ 3.078.059	€ 3.135.515	€ 3.194.839	€ 3.282.250	€ 3.338.078	€ 3.387.977	€ 3.445.479	€ 3.510.044
costi amministrativi	€ 2.632.974	€ 2.685.445	€ 2.735.354	€ 2.786.248	€ 2.838.167	€ 2.890.889	€ 2.944.409	€ 2.998.894	€ 3.054.280
fidejussione	€ 49.611	€ 55.450	€ 57.940	€ 61.236	€ 61.731	€ 59.101	€ 49.658	€ 46.767	€ 49.949
quota funzionamento AATO Bacchiglione	€ 331.528	€ 337.164	€ 342.222	€ 347.355	€ 382.352	€ 388.088	€ 393.909	€ 399.818	€ 405.815
protocollo salvaguardia comunità montane	€ 0	€ 0	€ 0	€ 0	€ 0	€ 0	€ 0	€ 0	€ 0
altri costi amministrativi	€ 0	€ 0	€ 0	€ 0	€ 0	€ 0	€ 0	€ 0	€ 0
Totale costi eligibili	€ 15.935.558	€ 16.044.196	€ 16.428.832	€ 16.732.576	€ 17.044.329	€ 17.355.260	€ 17.662.509	€ 17.944.766	€ 18.258.723
di cui:									
Costi endogeni	€ 13.051.068	€ 13.329.551	€ 13.550.957	€ 13.802.918	€ 14.061.391	€ 14.314.917	€ 14.576.116	€ 14.831.156	€ 15.094.256
Costi esogeni	€ 2.884.490	€ 2.714.645	€ 2.877.875	€ 2.929.658	€ 2.982.939	€ 3.040.343	€ 3.086.393	€ 3.113.609	€ 3.164.467

Avs
Piano tariffario

	2016	2017	2018	2019	2020	2021	2022	2023	2024
	Totale s.i.i.	Totale s.i.i.	Totale s.i.i.	Totale s.i.i.	Totale s.i.i.	Totale s.i.i.	Totale s.i.i.	Totale s.i.i.	Totale s.i.i.
	(euro)	(euro)	(euro)	(euro)	(euro)	(euro)	(euro)	(euro)	(euro)
Costi industriali	€ 11.815.383	€ 11.910.508	€ 11.914.549	€ 11.919.772	€ 11.944.701	€ 12.032.614	€ 12.197.162	€ 12.310.237	€ 12.502.404
Costi per materie prime, sussidiarie e di consumo:	€ 138.054	€ 140.732	€ 143.458	€ 146.234	€ 149.062	€ 151.941	€ 154.874	€ 157.860	€ 160.900
acquisto acqua all'ingrosso	€ 0	€ 0	€ 0	€ 0	€ 0	€ 0	€ 0	€ 0	€ 0
reagenti chimici	€ 138.054	€ 140.732	€ 143.458	€ 146.234	€ 149.062	€ 151.941	€ 154.874	€ 157.860	€ 160.900
Manutenzioni:	€ 5.341.077	€ 5.438.000	€ 5.549.611	€ 5.652.625	€ 5.758.711	€ 5.880.591	€ 5.996.463	€ 6.113.892	€ 6.234.911
manutenzione ordinaria	€ 5.341.077	€ 5.438.000	€ 5.549.611	€ 5.652.625	€ 5.758.711	€ 5.880.591	€ 5.996.463	€ 6.113.892	€ 6.234.911
Servizi:	€ 2.777.383	€ 2.812.986	€ 2.849.200	€ 2.886.046	€ 2.923.536	€ 2.961.681	€ 3.000.492	€ 3.039.980	€ 3.080.159
trasporto e smaltimento fanghi	€ 909.136	€ 926.772	€ 944.726	€ 963.010	€ 981.630	€ 1.000.592	€ 1.019.901	€ 1.039.565	€ 1.059.590
energia elettrica acquedotto	€ 1.053.504	€ 1.055.597	€ 1.057.695	€ 1.059.797	€ 1.061.903	€ 1.064.013	€ 1.066.127	€ 1.068.245	€ 1.070.368
energia elettrica fognatura	€ 164.451	€ 167.771	€ 171.152	€ 174.597	€ 178.107	€ 181.682	€ 185.325	€ 189.037	€ 192.818
energia elettrica depurazione	€ 650.292	€ 662.845	€ 675.627	€ 688.643	€ 701.897	€ 715.394	€ 729.138	€ 743.133	€ 757.384
Personale:	€ 1.160.016	€ 1.189.813	€ 1.220.367	€ 1.251.700	€ 1.283.830	€ 1.316.779	€ 1.350.566	€ 1.385.214	€ 1.420.743
costo del personale	€ 1.160.016	€ 1.189.813	€ 1.220.367	€ 1.251.700	€ 1.283.830	€ 1.316.779	€ 1.350.566	€ 1.385.214	€ 1.420.743
Costi diversi:	€ 2.398.854	€ 2.328.979	€ 2.151.913	€ 1.983.166	€ 1.829.562	€ 1.721.622	€ 1.694.768	€ 1.613.291	€ 1.605.690
altri costi	€ 1.317.448	€ 1.340.544	€ 1.365.896	€ 1.390.247	€ 1.415.238	€ 1.442.653	€ 1.469.446	€ 1.496.679	€ 1.524.642
rate dei mutui dei comuni ex art. 12 co. 2 L. 36/94	€ 1.081.406	€ 988.434	€ 786.017	€ 592.919	€ 414.324	€ 278.968	€ 225.322	€ 116.612	€ 81.048
Costi commerciali	€ 1.464.599	€ 1.491.642	€ 1.519.166	€ 1.547.181	€ 1.575.694	€ 1.604.714	€ 1.634.251	€ 1.664.312	€ 1.694.908
costi commerciali	€ 1.464.599	€ 1.491.642	€ 1.519.166	€ 1.547.181	€ 1.575.694	€ 1.604.714	€ 1.634.251	€ 1.664.312	€ 1.694.908
Costi generali ed amministrativi	€ 3.569.496	€ 3.633.157	€ 3.693.071	€ 3.753.769	€ 3.822.105	€ 3.909.353	€ 3.979.212	€ 4.051.166	€ 4.124.723
costi amministrativi	€ 3.110.653	€ 3.168.089	€ 3.226.548	€ 3.286.047	€ 3.346.606	€ 3.408.242	€ 3.470.975	€ 3.534.822	€ 3.599.804
fidejussione	€ 46.940	€ 46.988	€ 42.171	€ 37.005	€ 38.320	€ 37.983	€ 38.162	€ 39.218	€ 40.636
quota funzionamento AATO Bacchiglione	€ 411.902	€ 418.081	€ 424.352	€ 430.717	€ 437.178	€ 463.128	€ 470.075	€ 477.126	€ 484.283
protocollo salvaguardia comunità montane	€ 0	€ 0	€ 0	€ 0	€ 0	€ 0	€ 0	€ 0	€ 0
altri costi amministrativi	€ 0	€ 0	€ 0	€ 0	€ 0	€ 0	€ 0	€ 0	€ 0
Totale costi eligibili	€ 16.849.478	€ 17.035.307	€ 17.126.786	€ 17.220.722	€ 17.342.500	€ 17.546.681	€ 17.810.625	€ 18.025.715	€ 18.322.034
di cui:									
Costi endogeni	€ 15.356.170	€ 15.628.793	€ 15.916.417	€ 16.197.086	€ 16.490.998	€ 16.804.585	€ 17.115.228	€ 17.431.977	€ 17.756.704
Costi esogeni	€ 1.493.308	€ 1.406.515	€ 1.210.369	€ 1.023.636	€ 851.502	€ 742.096	€ 695.397	€ 593.738	€ 565.330

Avs
Piano tariffario

	2025	2026
	Totale s.i.i.	Totale s.i.i.
	(euro)	(euro)
Costi industriali	€ 12.732.526	€ 12.957.335
Costi per materie prime, sussidiarie e di consumo:	€ 163.853	€ 166.421
acquisto acqua all'ingrosso	€ 0	€ 0
reagenti chimici	€ 163.853	€ 166.421
Manutenzioni:	€ 6.358.777	€ 6.482.869
manutenzione ordinaria	€ 6.358.777	€ 6.482.869
Servizi:	€ 3.119.231	€ 3.153.469
trasporto e smaltimento fanghi	€ 1.079.033	€ 1.095.946
energia elettrica acquedotto	€ 1.072.495	€ 1.074.626
energia elettrica fognatura	€ 196.469	€ 199.574
energia elettrica depurazione	€ 771.234	€ 783.322
Personale:	€ 1.456.984	€ 1.493.558
costo del personale	€ 1.456.984	€ 1.493.558
Costi diversi:	€ 1.633.680	€ 1.661.018
altri costi	€ 1.552.936	€ 1.580.578
rate dei mutui dei comuni ex art. 12 co. 2 L. 36/94	€ 80.744	€ 80.440
Costi commerciali	€ 1.726.009	€ 1.757.546
costi commerciali	€ 1.726.009	€ 1.757.546
Costi generali ed amministrativi	€ 4.196.736	€ 4.268.650
costi amministrativi	€ 3.665.860	€ 3.732.842
fidejussione	€ 39.330	€ 36.889
quota funzionamento AATO Bacchiglione	€ 491.547	€ 498.920
protocollo salvaguardia comunità montane	€ 0	€ 0
altri costi amministrativi	€ 0	€ 0
Totale costi eligibili	€ 18.655.271	€ 18.983.532
di cui:		
Costi endogeni	€ 18.082.980	€ 18.404.172
Costi esogeni	€ 572.291	€ 579.360

Avs
Piano tariffario

		2007	2008	2009	2010	2011	2012	2013	2014	2015	2016	2017
COAP	(euro)	€ 9.613.671	€ 9.671.684	€ 9.712.930	€ 9.759.712	€ 9.788.027	€ 9.815.492	€ 9.844.818	€ 9.872.491	€ 9.895.813	€ 9.919.729	€ 9.946.690
COFO	(euro)	€ 2.472.635	€ 2.486.961	€ 2.502.512	€ 2.518.964	€ 2.538.907	€ 2.558.696	€ 2.572.504	€ 2.588.828	€ 2.598.464	€ 2.607.045	€ 2.616.867
COTR	(euro)	€ 5.174.142	€ 5.198.089	€ 5.177.591	€ 5.193.404	€ 5.193.404	€ 5.193.404	€ 6.332.268	€ 6.332.268	€ 6.332.268	€ 6.332.268	€ 6.332.268
Costi di riferimento	(euro)	€ 17.260.448	€ 17.356.734	€ 17.393.033	€ 17.472.081	€ 17.520.337	€ 17.567.592	€ 18.749.591	€ 18.793.587	€ 18.826.546	€ 18.859.043	€ 18.895.825
Costi operativi endogeni	(euro)	€ 13.051.068	€ 13.329.551	€ 13.550.957	€ 13.802.918	€ 14.061.391	€ 14.314.917	€ 14.576.116	€ 14.831.156	€ 15.094.256	€ 15.356.170	€ 15.628.793
Costi operativi esogeni	(euro)	€ 2.884.490	€ 2.714.645	€ 2.877.875	€ 2.929.658	€ 2.982.939	€ 3.040.343	€ 3.086.393	€ 3.113.609	€ 3.164.467	€ 1.493.308	€ 1.406.515
Costi operativi di progetto totali	(euro)	€ 15.935.558	€ 16.044.196	€ 16.428.832	€ 16.732.576	€ 17.044.329	€ 17.355.260	€ 17.662.509	€ 17.944.766	€ 18.258.723	€ 16.849.478	€ 17.035.307

PRIMA VERIFICA (30%)	(si/no)	SI	SI	SI	SI	SI	SI	SI	SI	SI	SI	SI
----------------------	---------	----	----	----	----	----	----	----	----	----	----	----

Costi di riferimento + 20%	(euro)	€ 20.712.538	€ 20.828.081	€ 20.871.640	€ 20.966.497	€ 21.024.405	€ 21.081.110	€ 22.499.509	€ 22.552.305	€ 22.591.855	€ 22.630.851	€ 22.674.990
Costi di riferimento	(euro)	€ 17.260.448	€ 17.356.734	€ 17.393.033	€ 17.472.081	€ 17.520.337	€ 17.567.592	€ 18.749.591	€ 18.793.587	€ 18.826.546	€ 18.859.043	€ 18.895.825
Costi di progetto totali	(euro)	€ 15.935.558	€ 16.044.196	€ 16.428.832	€ 16.732.576	€ 17.044.329	€ 17.355.260	€ 17.662.509	€ 17.944.766	€ 18.258.723	€ 16.849.478	€ 17.035.307
Costi di progetto endogeni	(euro)	€ 13.051.068	€ 13.329.551	€ 13.550.957	€ 13.802.918	€ 14.061.391	€ 14.314.917	€ 14.576.116	€ 14.831.156	€ 15.094.256	€ 15.356.170	€ 15.628.793
Tasso di inflazione applicato	(%)	2,00%	1,70%	1,50%	1,50%	1,50%	1,50%	1,50%	1,50%	1,50%	1,50%	1,50%
Costi di progetto endogeni reali (base 2007)	(euro)	€ 13.051.068	€ 13.106.736	€ 13.127.529	€ 13.174.006	€ 13.222.367	€ 13.261.838	€ 13.304.258	€ 13.336.989	€ 13.372.988	€ 13.403.975	€ 13.440.335
Riduzione richiesta dal metodo	(%)	0,50%	0,50%	0,50%	0,50%	0,50%	0,50%	0,50%	0,50%	0,50%	0,50%	0,50%
Volume erogato	(mc/anno)	18.850.000	19.005.600	19.111.330	19.246.442	19.321.050	19.393.115	19.443.025	19.520.586	19.584.045	19.649.716	19.725.716
Riduzione annua effettiva costi operativi	(%)	-30,82%	0,40%	0,40%	0,35%	0,02%	0,07%	-0,06%	0,15%	0,05%	0,10%	0,12%

SECONDA VERIFICA	(si/no)	NO	NO	NO	NO	NO	NO	NO	NO	NO	NO	NO
------------------	---------	----	----	----	----	----	----	----	----	----	----	----

Costi endogeni eligibili	(euro)	€ 13.000.871	€ 13.264.296	€ 13.484.310	€ 13.735.163	€ 13.992.376	€ 14.244.610	€ 14.504.541	€ 14.758.276	€ 15.020.100	€ 15.280.699	€ 15.552.012
---------------------------------	---------------	---------------------	---------------------	---------------------	---------------------	---------------------	---------------------	---------------------	---------------------	---------------------	---------------------	---------------------

Avs
Piano tariffario

		2018	2019	2020	2021	2022	2023	2024	2025	2026
COAP	(euro)	€ 9.990.523	€ 10.009.255	€ 10.006.467	€ 10.014.890	€ 10.005.220	€ 10.002.495	€ 9.988.926	€ 9.980.177	€ 9.975.162
COFO	(euro)	€ 2.627.577	€ 2.638.344	€ 2.649.954	€ 2.661.794	€ 2.673.305	€ 2.684.881	€ 2.696.522	€ 2.706.719	€ 2.712.386
COTR	(euro)	€ 6.332.268	€ 6.332.268	€ 6.332.268	€ 6.332.268	€ 6.332.268	€ 6.332.268	€ 6.332.268	€ 6.332.268	€ 6.332.268
Costi di riferimento	(euro)	€ 18.950.368	€ 18.979.868	€ 18.988.689	€ 19.008.951	€ 19.010.793	€ 19.019.644	€ 19.017.716	€ 19.019.165	€ 19.019.816
Costi operativi endogeni	(euro)	€ 15.916.417	€ 16.197.086	€ 16.490.998	€ 16.804.585	€ 17.115.228	€ 17.431.977	€ 17.756.704	€ 18.082.980	€ 18.404.172
Costi operativi esogeni	(euro)	€ 1.210.369	€ 1.023.636	€ 851.502	€ 742.096	€ 695.397	€ 593.738	€ 565.330	€ 572.291	€ 579.360
Costi operativi di progetto totali	(euro)	€ 17.126.786	€ 17.220.722	€ 17.342.500	€ 17.546.681	€ 17.810.625	€ 18.025.715	€ 18.322.034	€ 18.655.271	€ 18.983.532

PRIMA VERIFICA (30%)	(si/no)	SI	SI	SI	SI	SI	SI	SI	SI	SI
----------------------	---------	----	----	----	----	----	----	----	----	----

Costi di riferimento + 20%	(euro)	€ 22.740.442	€ 22.775.841	€ 22.786.426	€ 22.810.742	€ 22.812.952	€ 22.823.573	€ 22.821.259	€ 22.822.998	€ 22.823.779
Costi di riferimento	(euro)	€ 18.950.368	€ 18.979.868	€ 18.988.689	€ 19.008.951	€ 19.010.793	€ 19.019.644	€ 19.017.716	€ 19.019.165	€ 19.019.816
Costi di progetto totali	(euro)	€ 17.126.786	€ 17.220.722	€ 17.342.500	€ 17.546.681	€ 17.810.625	€ 18.025.715	€ 18.322.034	€ 18.655.271	€ 18.983.532
Costi di progetto endogeni	(euro)	€ 15.916.417	€ 16.197.086	€ 16.490.998	€ 16.804.585	€ 17.115.228	€ 17.431.977	€ 17.756.704	€ 18.082.980	€ 18.404.172
Tasso di inflazione applicato	(%)	1,50%	1,50%	1,50%	1,50%	1,50%	1,50%	1,50%	1,50%	1,50%
Costi di progetto endogeni reali (base 2007)	(euro)	€ 13.485.403	€ 13.520.398	€ 13.562.304	€ 13.615.961	€ 13.662.719	€ 13.709.924	€ 13.758.932	€ 13.804.680	€ 13.842.246
Riduzione richiesta dal metodo	(%)	0,50%	0,50%	0,50%	0,50%	0,50%	0,50%	0,50%	0,50%	0,50%
Volume erogato	(mc/anno)	19.829.121	19.900.703	19.899.343	19.902.115	19.865.300	19.851.910	19.800.444	19.765.391	19.750.301
Riduzione annua effettiva costi operativi	(%)	0,19%	0,10%	-0,32%	-0,38%	-0,53%	-0,41%	-0,62%	-0,51%	-0,35%

SECONDA VERIFICA	(si/no)	NO	NO	NO	NO	NO	NO	NO	NO	NO
------------------	---------	----	----	----	----	----	----	----	----	----

Costi endogeni eligibili	(euro)	€ 15.838.273	€ 16.117.504	€ 16.410.012	€ 16.722.130	€ 17.031.205	€ 17.346.401	€ 17.669.544	€ 17.994.196	€ 18.313.757
---------------------------------	---------------	---------------------	---------------------	---------------------	---------------------	---------------------	---------------------	---------------------	---------------------	---------------------

Avs
Piano tariffario

		2007	2008	2009	2010	2011	2012	2013	2014	2015
Costi operativi										
Costi operativi endogeni	(euro)	€ 13.000.871	€ 13.264.296	€ 13.484.310	€ 13.735.163	€ 13.992.376	€ 14.244.610	€ 14.504.541	€ 14.758.276	€ 15.020.100
Costi operativi esogeni	(euro)	€ 2.884.490	€ 2.714.645	€ 2.877.875	€ 2.929.658	€ 2.982.939	€ 3.040.343	€ 3.086.393	€ 3.113.609	€ 3.164.467
Totale costi operativi eligibili	(euro)	€ 15.885.360	€ 15.978.941	€ 16.362.184	€ 16.664.821	€ 16.975.315	€ 17.284.953	€ 17.590.934	€ 17.871.885	€ 18.184.567
Costi di capitale										
Ammortamenti su investimenti eligibili	(euro)	€ 4.078.030	€ 4.566.328	€ 4.901.609	€ 5.347.851	€ 5.778.325	€ 6.106.758	€ 6.521.305	€ 6.726.254	€ 6.863.610
Remunerazione del capitale su investimenti eligibili	(euro)	€ 2.125.048	€ 2.666.496	€ 3.167.964	€ 3.667.490	€ 4.121.531	€ 4.538.449	€ 4.913.281	€ 5.135.604	€ 5.288.517
Totale costi di capitale	(euro)	€ 6.203.079	€ 7.232.825	€ 8.069.573	€ 9.015.341	€ 9.899.856	€ 10.645.207	€ 11.434.586	€ 11.861.858	€ 12.152.127
Costi relativi ad extraflussi										
Vendita acqua all'ingrosso	(euro)	€ 0	€ 0	€ 0	€ 0	€ 0	€ 0	€ 0	€ 0	€ 0
Altre prestazioni a clienti	(euro)	€ 582.848	€ 595.531	€ 606.476	€ 617.615	€ 628.951	€ 640.489	€ 652.232	€ 664.182	€ 676.345
Totale costi relativi ad extraflussi	(euro)	€ 582.848	€ 595.531	€ 606.476	€ 617.615	€ 628.951	€ 640.489	€ 652.232	€ 664.182	€ 676.345
Totale costi regolati	(euro)	€ 21.505.591	€ 22.616.235	€ 23.825.282	€ 25.062.547	€ 26.246.220	€ 27.289.670	€ 28.373.288	€ 29.069.560	€ 29.660.349
Volume acqua erogato	(mc/anno)	18.850.000	19.005.600	19.111.330	19.246.442	19.321.050	19.393.115	19.443.025	19.520.586	19.584.045
Tariffa reale media	(euro/mc)	€ 1,140880	€ 1,189977	€ 1,246657	€ 1,302191	€ 1,358426	€ 1,407183	€ 1,459304	€ 1,489175	€ 1,514516

Tariffa applicata nell'anno n-1	(euro/mc)	€ 1,029939	€ 1,114798	€ 1,189977	€ 1,246657	€ 1,302191	€ 1,358426	€ 1,407183	€ 1,459304	€ 1,489175
Tasso di inflazione programmata	(%)	2,00%	1,70%	1,50%	1,50%	1,50%	1,50%	1,50%	1,50%	1,50%
Limite K	(%)	6,24%	5,49%	5,00%	5,00%	5,00%	5,00%	5,00%	5,00%	5,00%
Tariffa limite	(euro/mc)	€ 1,114798	€ 1,194970	€ 1,267326	€ 1,327690	€ 1,386834	€ 1,446724	€ 1,498650	€ 1,554159	€ 1,585971

TERZA VERIFICA	(si/no)	NO	SI	SI	SI	SI	SI	SI	SI	SI
Variazione necessaria		10,77%	6,74%	4,76%	4,45%	4,32%	3,59%	3,70%	2,05%	1,70%
Tariffa del s.i.i. applicabile	(euro/mc)	€ 1,114798	€ 1,189977	€ 1,246657	€ 1,302191	€ 1,358426	€ 1,407183	€ 1,459304	€ 1,489175	€ 1,514516
Tariffa del s.i.i. applicabile (valori reali base 2006)	(euro/mc)	€ 1,092939	€ 1,147143	€ 1,184023	€ 1,218489	€ 1,252324	€ 1,278102	€ 1,305854	€ 1,312890	€ 1,315499
Totale ricavi regolati da tariffa s.i.i.	(euro)	€ 21.013.933	€ 22.616.235	€ 23.825.282	€ 25.062.547	€ 26.246.220	€ 27.289.670	€ 28.373.288	€ 29.069.560	€ 29.660.349
Variazione tariffaria proposta	(%)	8,24%	6,74%	4,76%	4,45%	4,32%	3,59%	3,70%	2,05%	1,70%

Avs
Piano tariffario

		2016	2017	2018	2019	2020	2021	2022	2023	2024
Costi operativi										
Costi operativi endogeni	(euro)	€ 15.280.699	€ 15.552.012	€ 15.838.273	€ 16.117.504	€ 16.410.012	€ 16.722.130	€ 17.031.205	€ 17.346.401	€ 17.669.544
Costi operativi esogeni	(euro)	€ 1.493.308	€ 1.406.515	€ 1.210.369	€ 1.023.636	€ 851.502	€ 742.096	€ 695.397	€ 593.738	€ 565.330
Totale costi operativi eligibili	(euro)	€ 16.774.007	€ 16.958.527	€ 17.048.642	€ 17.141.140	€ 17.261.514	€ 17.464.226	€ 17.726.602	€ 17.940.138	€ 18.234.874
Costi di capitale										
Ammortamenti su investimenti eligibili	(euro)	€ 7.230.613	€ 7.561.772	€ 8.002.587	€ 8.362.877	€ 8.583.166	€ 8.842.820	€ 9.141.710	€ 9.303.262	€ 9.375.007
Remunerazione del capitale su investimenti eligibili	(euro)	€ 5.454.291	€ 5.594.367	€ 5.751.155	€ 5.809.136	€ 5.771.491	€ 5.734.340	€ 5.672.174	€ 5.596.322	€ 5.525.435
Totale costi di capitale	(euro)	€ 12.684.904	€ 13.156.139	€ 13.753.742	€ 14.172.013	€ 14.354.657	€ 14.577.160	€ 14.813.885	€ 14.899.583	€ 14.900.441
Costi relativi ad extraflussi										
Vendita acqua all'ingrosso	(euro)	€ 0	€ 0	€ 0	€ 0	€ 0	€ 0	€ 0	€ 0	€ 0
Altre prestazioni a clienti	(euro)	€ 688.723	€ 701.320	€ 714.140	€ 727.186	€ 740.464	€ 753.976	€ 767.727	€ 781.721	€ 795.962
Totale costi relativi ad extraflussi	(euro)	€ 688.723	€ 701.320	€ 714.140	€ 727.186	€ 740.464	€ 753.976	€ 767.727	€ 781.721	€ 795.962
Totale costi regolati	(euro)	€ 28.770.188	€ 29.413.346	€ 30.088.245	€ 30.585.966	€ 30.875.707	€ 31.287.410	€ 31.772.759	€ 32.058.001	€ 32.339.354
Volume acqua erogato	(mc/anno)	19.649.716	19.725.716	19.829.121	19.900.703	19.899.343	19.902.115	19.865.300	19.851.910	19.800.444
Tariffa reale media	(euro/mc)	€ 1,464153	€ 1,491117	€ 1,517377	€ 1,536929	€ 1,551594	€ 1,572065	€ 1,599410	€ 1,614857	€ 1,633264

Tariffa applicata nell'anno n-1	(euro/mc)	€ 1,514516	€ 1,464153	€ 1,491117	€ 1,517377	€ 1,536929	€ 1,551594	€ 1,572065	€ 1,599410	€ 1,614857
Tasso di inflazione programmata	(%)	1,50%	1,50%	1,50%	1,50%	1,50%	1,50%	1,50%	1,50%	1,50%
Limite K	(%)	5,00%	5,00%	5,00%	5,00%	5,00%	5,00%	5,00%	5,00%	5,00%
Tariffa limite	(euro/mc)	€ 1,612960	€ 1,559323	€ 1,588039	€ 1,616006	€ 1,636829	€ 1,652448	€ 1,674249	€ 1,703372	€ 1,719823

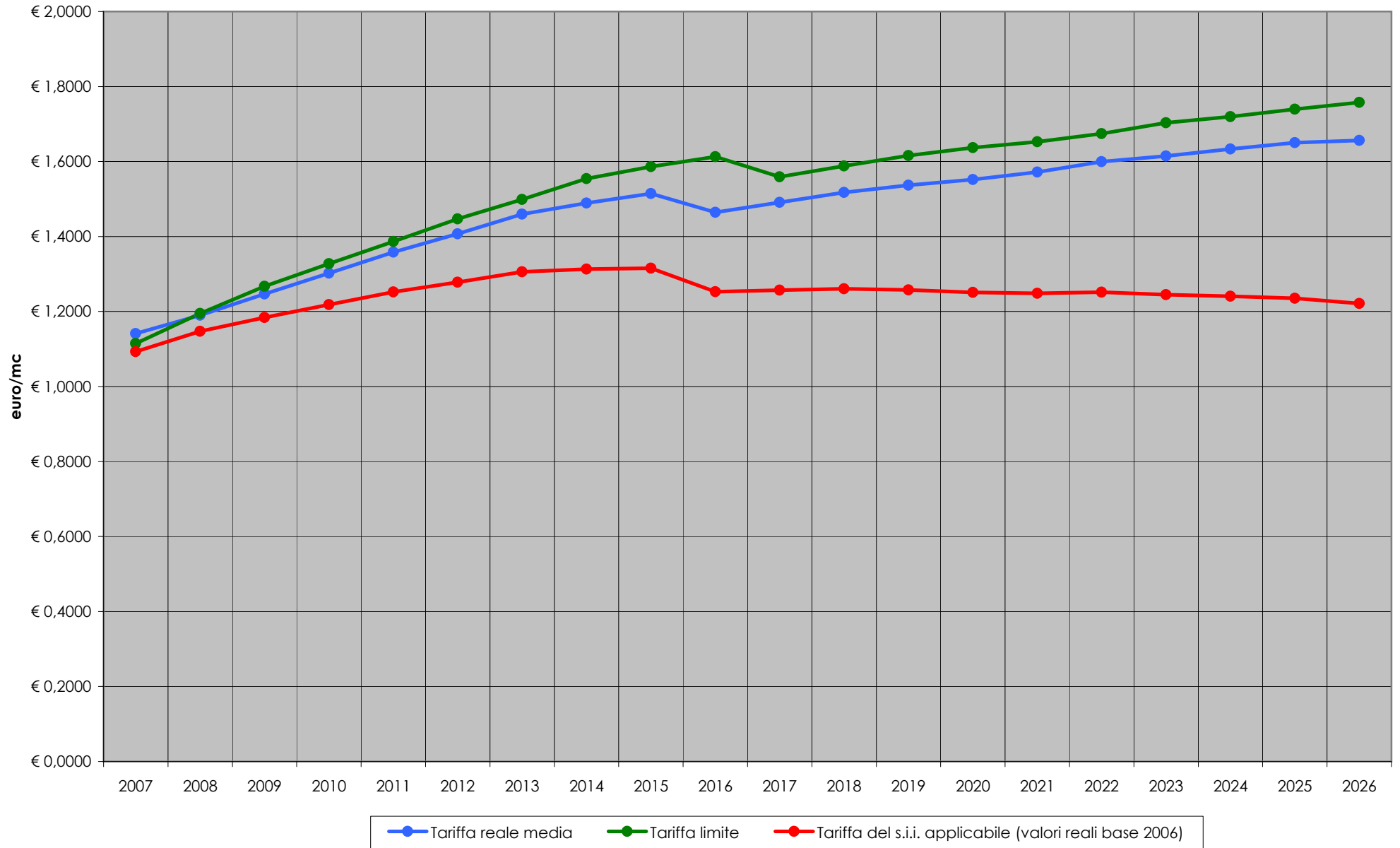
TERZA VERIFICA	(si/no)	SI	SI	SI	SI	SI	SI	SI	SI	SI
Variazione necessaria		-3,33%	1,84%	1,76%	1,29%	0,95%	1,32%	1,74%	0,97%	1,14%
Tariffa del s.i.i. applicabile	(euro/mc)	€ 1,464153	€ 1,491117	€ 1,517377	€ 1,536929	€ 1,551594	€ 1,572065	€ 1,599410	€ 1,614857	€ 1,633264
Tariffa del s.i.i. applicabile (valori reali base 2006)	(euro/mc)	€ 1,252959	€ 1,257176	€ 1,260410	€ 1,257784	€ 1,251021	€ 1,248794	€ 1,251740	€ 1,245152	€ 1,240734
Totale ricavi regolati da tariffa s.i.i.	(euro)	€ 28.770.188	€ 29.413.346	€ 30.088.245	€ 30.585.966	€ 30.875.707	€ 31.287.410	€ 31.772.759	€ 32.058.001	€ 32.339.354
Variazione tariffaria proposta	(%)	-3,33%	1,84%	1,76%	1,29%	0,95%	1,32%	1,74%	0,97%	1,14%

		2025	2026
Costi operativi			
Costi operativi endogeni	(euro)	€ 17.994.196	€ 18.313.757
Costi operativi esogeni	(euro)	€ 572.291	€ 579.360
Totale costi operativi eligibili	(euro)	€ 18.566.487	€ 18.893.117
Costi di capitale			
Ammortamenti su investimenti eligibili	(euro)	€ 9.394.147	€ 9.247.266
Remunerazione del capitale su investimenti eligibili	(euro)	€ 5.469.251	€ 5.398.848
Totale costi di capitale	(euro)	€ 14.863.398	€ 14.646.113
Costi relativi ad extraflussi			
Vendita acqua all'ingrosso	(euro)	€ 0	€ 0
Altre prestazioni a clienti	(euro)	€ 810.454	€ 825.202
Totale costi relativi ad extraflussi	(euro)	€ 810.454	€ 825.202
Totale costi regolati	(euro)	€ 32.619.431	€ 32.714.028
Volume acqua erogato	(mc/anno)	19.765.391	19.750.301
Tariffa reale media	(euro/mc)	€ 1,650331	€ 1,656381

Tariffa applicata nell'anno n-1	(euro/mc)	€ 1,633264	€ 1,650331
Tasso di inflazione programmata	(%)	1,50%	1,50%
Limite K	(%)	5,00%	5,00%
Tariffa limite	(euro/mc)	€ 1,739426	€ 1,757602

TERZA VERIFICA	(si/no)	SI	SI
Variazione necessaria		1,04%	0,37%
Tariffa del s.i.i. applicabile	(euro/mc)	€ 1,650331	€ 1,656381
Tariffa del s.i.i. applicabile (valori reali base 2006)	(euro/mc)	€ 1,235171	€ 1,221379
Totale ricavi regolati da tariffa s.i.i.	(euro)	€ 32.619.431	€ 32.714.028
Variazione tariffaria proposta	(%)	1,04%	0,37%

AIM Vicenza Acqua
Piano tariffario



Avs
Piano tariffario

		2007				2008				2009			
		Acquedotto	Fognatura	Depurazione	Totale s.i.i.	Acquedotto	Fognatura	Depurazione	Totale s.i.i.	Acquedotto	Fognatura	Depurazione	Totale s.i.i.
Costi operativi													
Costi operativi endogeni	(euro)	€ 6.804.654	€ 2.429.446	€ 3.766.771	€ 13.000.871	€ 6.924.939	€ 2.481.239	€ 3.858.117	€ 13.264.296	€ 7.035.057	€ 2.532.485	€ 3.916.767	€ 13.484.310
Costi operativi esogeni	(euro)	€ 798.584	€ 1.663.830	€ 422.076	€ 2.884.490	€ 836.584	€ 1.640.246	€ 237.815	€ 2.714.645	€ 820.218	€ 1.752.975	€ 304.681	€ 2.877.875
Totale costi operativi eligibili	(euro)	€ 7.603.238	€ 4.093.276	€ 4.188.847	€ 15.885.360	€ 7.761.523	€ 4.121.486	€ 4.095.932	€ 15.978.941	€ 7.855.276	€ 4.285.460	€ 4.221.449	€ 16.362.184
Costi di capitale													
Ammortamenti su investimenti eligibili	(euro)	€ 1.236.660	€ 1.262.949	€ 1.578.421	€ 4.078.030	€ 1.537.662	€ 1.404.932	€ 1.623.734	€ 4.566.328	€ 1.758.500	€ 1.532.149	€ 1.610.960	€ 4.901.609
Remunerazione del capitale su investimenti eligibili	(euro)	€ 903.947	€ 871.838	€ 349.264	€ 2.125.048	€ 1.193.059	€ 1.065.025	€ 408.412	€ 2.666.496	€ 1.434.760	€ 1.239.314	€ 493.890	€ 3.167.964
Totale costi di capitale	(euro)	€ 2.140.606	€ 2.134.787	€ 1.927.685	€ 6.203.079	€ 2.730.722	€ 2.469.957	€ 2.032.146	€ 7.232.825	€ 3.193.260	€ 2.771.464	€ 2.104.850	€ 8.069.573
Costi relativi ad extraflussi													
Vendita acqua all'ingrosso	(euro)												
Prestazioni ad altri clienti	(euro)	€ 305.227	€ 108.853	€ 168.768	€ 582.848	€ 310.916	€ 111.400	€ 173.215	€ 595.531	€ 316.413	€ 113.900	€ 176.163	€ 606.476
Totale costi relativi ad extraflussi	(euro)	€ 305.227	€ 108.853	€ 168.768	€ 582.848	€ 310.916	€ 111.400	€ 173.215	€ 595.531	€ 316.413	€ 113.900	€ 176.163	€ 606.476
Totale costi regolati	(euro)	€ 9.438.618	€ 6.119.209	€ 5.947.764	€ 21.505.591	€ 10.181.330	€ 6.480.042	€ 5.954.862	€ 22.616.235	€ 10.732.123	€ 6.943.024	€ 6.150.135	€ 23.825.282
Volume acqua erogato	(mc/anno)	€ 18.850.000	€ 13.599.054	€ 13.599.054	€ 18.850.000	€ 19.005.600	€ 13.681.734	€ 13.681.734	€ 19.005.600	€ 19.111.330	€ 13.764.595	€ 13.764.595	€ 19.111.330
Tariffa reale media	(euro/mc)	€ 0,500722	€ 0,449973	€ 0,437366	€ 1,140880	€ 0,535702	€ 0,473627	€ 0,435242	€ 1,189977	€ 0,561558	€ 0,504412	€ 0,446808	€ 1,246657

Tariffa applicata anno n-1	(euro/mc)	€ 0,654663	€ 0,263786	€ 0,256395	€ 1,029939	€ 0,708601	€ 0,285519	€ 0,277520	€ 1,114798	€ 0,535702	€ 0,473627	€ 0,435242	€ 1,189977
Tasso di inflazione programmata	(%)	2,00%	2,00%	2,00%	2,00%	1,70%	1,70%	1,70%	1,70%	1,50%	1,50%	1,50%	1,50%
Limite K	(%)	6,24%	6,24%	6,24%	6,24%	5,49%	5,49%	5,49%	5,49%	5,00%	5,00%	5,00%	5,00%
Tariffa limite	(euro/mc)	€ 0,708601	€ 0,285519	€ 0,277520	€ 1,114798	€ 0,759561	€ 0,306053	€ 0,297478	€ 1,194970	€ 0,570522	€ 0,504413	€ 0,463533	€ 1,267326

TERZA VERIFICA	(si/no)	SI	NO	NO	NO	SI	NO	NO	SI	SI	SI	SI	SI
----------------	---------	----	----	----	----	----	----	----	----	----	----	----	----

Variazione effettiva della tariffa reale media		n.d.	n.d.	n.d.	8,24%	6,99%	5,26%	-0,49%	6,74%	4,83%	6,50%	2,66%	4,76%
---	--	------	------	------	-------	-------	-------	--------	-------	-------	-------	-------	-------

Tariffa del s.i.i. applicabile	(euro/mc)	€ 0,708601	€ 0,285519	€ 0,277520	€ 1,114798	€ 0,535702	€ 0,473627	€ 0,435242	€ 1,189977	€ 0,561558	€ 0,504412	€ 0,446808	€ 1,246657
Totale ricavi regolati da tariffa s.i.i.	(euro)	€ 13.357.133	€ 3.882.794	€ 3.774.007	€ 21.013.934	€ 10.181.330	€ 6.480.042	€ 5.954.862	€ 22.616.235	€ 10.732.123	€ 6.943.024	€ 6.150.135	€ 23.825.282
Variazione tariffaria proposta	(%)	n.d.	n.d.	n.d.	8,24%	6,99%	5,26%	-0,49%	6,74%	4,83%	6,50%	2,66%	4,76%

Avs
Piano tariffario

		2010				2011				2012			
		Acquedotto	Fognatura	Depurazione	Totale s.i.i.	Acquedotto	Fognatura	Depurazione	Totale s.i.i.	Acquedotto	Fognatura	Depurazione	Totale s.i.i.
Costi operativi													
Costi operativi endogeni	(euro)	€ 7.142.397	€ 2.586.367	€ 4.006.400	€ 13.735.143	€ 7.248.274	€ 2.643.553	€ 4.100.548	€ 13.992.376	€ 7.356.113	€ 2.697.167	€ 4.191.331	€ 14.244.610
Costi operativi esogeni	(euro)	€ 814.899	€ 1.808.984	€ 305.774	€ 2.929.658	€ 829.653	€ 1.835.672	€ 317.613	€ 2.982.939	€ 840.246	€ 1.879.248	€ 320.848	€ 3.040.343
Totale costi operativi eligibili	(euro)	€ 7.957.296	€ 4.395.351	€ 4.312.174	€ 16.664.821	€ 8.077.928	€ 4.479.226	€ 4.418.161	€ 16.975.315	€ 8.196.359	€ 4.576.415	€ 4.512.179	€ 17.284.953
Costi di capitale													
Ammortamenti su investimenti eligibili	(euro)	€ 1.996.866	€ 1.712.329	€ 1.638.656	€ 5.347.851	€ 2.173.140	€ 1.930.268	€ 1.674.918	€ 5.778.325	€ 2.388.554	€ 2.150.804	€ 1.567.400	€ 6.106.758
Remunerazione del capitale su investimenti eligibili	(euro)	€ 1.689.030	€ 1.407.843	€ 570.617	€ 3.667.490	€ 1.934.136	€ 1.580.030	€ 607.365	€ 4.121.531	€ 2.188.157	€ 1.723.915	€ 626.376	€ 4.538.449
Totale costi di capitale	(euro)	€ 3.685.896	€ 3.120.172	€ 2.209.273	€ 9.015.341	€ 4.107.276	€ 3.510.298	€ 2.282.282	€ 9.899.856	€ 4.576.711	€ 3.874.719	€ 2.193.777	€ 10.645.207
Costi relativi ad extraflussi													
Vendita acqua all'ingrosso	(euro)												
Prestazioni ad altri clienti	(euro)	€ 321.170	€ 116.297	€ 180.148	€ 617.615	€ 325.813	€ 118.825	€ 184.314	€ 628.951	€ 330.763	€ 121.273	€ 188.454	€ 640.489
Totale costi relativi ad extraflussi	(euro)	€ 321.170	€ 116.297	€ 180.148	€ 617.615	€ 325.813	€ 118.825	€ 184.314	€ 628.951	€ 330.763	€ 121.273	€ 188.454	€ 640.489
Totale costi regolati	(euro)	€ 11.322.022	€ 7.399.226	€ 6.341.299	€ 25.062.547	€ 11.859.391	€ 7.870.699	€ 6.516.130	€ 26.246.220	€ 12.442.307	€ 8.329.861	€ 6.517.502	€ 27.289.670
Volume acqua erogato	(mc/anno)	€ 19.246.442	€ 13.858.764	€ 13.858.764	€ 19.246.442	€ 19.321.050	€ 13.975.262	€ 13.975.262	€ 19.321.050	€ 19.393.115	€ 14.067.487	€ 14.067.487	€ 19.393.115
Tariffa reale media	(euro/mc)	€ 0,588266	€ 0,533902	€ 0,457566	€ 1,302191	€ 0,613807	€ 0,563188	€ 0,466262	€ 1,358426	€ 0,641584	€ 0,592136	€ 0,463302	€ 1,407183

Tariffa applicata anno n-1	(euro/mc)	€ 0,561558	€ 0,504412	€ 0,446808	€ 1,246657	€ 0,588266	€ 0,533902	€ 0,457566	€ 1,302191	€ 0,613807	€ 0,563188	€ 0,466262	€ 1,358426
Tasso di inflazione programmata	(%)	1,50%	1,50%	1,50%	1,50%	1,50%	1,50%	1,50%	1,50%	1,50%	1,50%	1,50%	1,50%
Limite K	(%)	5,00%	5,00%	5,00%	5,00%	5,00%	5,00%	5,00%	5,00%	5,00%	5,00%	5,00%	5,00%
Tariffa limite	(euro/mc)	€ 0,598059	€ 0,537199	€ 0,475851	€ 1,327690	€ 0,626503	€ 0,568606	€ 0,487308	€ 1,386834	€ 0,653704	€ 0,599795	€ 0,496569	€ 1,446724

TERZA VERIFICA	(si/no)	SI	SI	SI	SI	SI	SI	SI	SI	SI	SI	SI	SI
----------------	---------	----	----	----	----	----	----	----	----	----	----	----	----

Variazione effettiva della tariffa reale media		4,76%	5,85%	2,41%	4,45%	4,34%	5,49%	1,90%	4,32%	4,53%	5,14%	-0,63%	3,59%
---	--	--------------	--------------	--------------	--------------	--------------	--------------	--------------	--------------	--------------	--------------	---------------	--------------

Tariffa del s.i.i. applicabile	(euro/mc)	€ 0,588266	€ 0,533902	€ 0,457566	€ 1,302191	€ 0,613807	€ 0,563188	€ 0,466262	€ 1,358426	€ 0,641584	€ 0,592136	€ 0,463302	€ 1,407183
Totale ricavi regolati da tariffa s.i.i.	(euro)	€ 11.322.022	€ 7.399.226	€ 6.341.299	€ 25.062.547	€ 11.859.391	€ 7.870.699	€ 6.516.130	€ 26.246.220	€ 12.442.307	€ 8.329.861	€ 6.517.502	€ 27.289.670
Variazione tariffaria proposta	(%)	4,76%	5,85%	2,41%	4,45%	4,34%	5,49%	1,90%	4,32%	4,53%	5,14%	-0,63%	3,59%

Avs
Piano tariffario

		2013				2014				2015			
		Acquedotto	Fognatura	Depurazione	Totale s.i.i.	Acquedotto	Fognatura	Depurazione	Totale s.i.i.	Acquedotto	Fognatura	Depurazione	Totale s.i.i.
Costi operativi													
Costi operativi endogeni	(euro)	€ 7.477.322	€ 2.750.243	€ 4.276.976	€ 14.504.541	€ 7.589.192	€ 2.802.150	€ 4.366.934	€ 14.758.276	€ 7.706.402	€ 2.855.461	€ 4.458.237	€ 15.020.100
Costi operativi esogeni	(euro)	€ 851.034	€ 1.912.559	€ 322.800	€ 3.086.393	€ 870.128	€ 1.918.970	€ 324.511	€ 3.113.609	€ 880.638	€ 1.989.080	€ 294.750	€ 3.164.467
Totale costi operativi eligibili	(euro)	€ 8.328.356	€ 4.662.802	€ 4.599.776	€ 17.590.934	€ 8.459.320	€ 4.721.120	€ 4.691.445	€ 17.871.885	€ 8.587.040	€ 4.844.541	€ 4.752.986	€ 18.184.567
Costi di capitale													
Ammortamenti su investimenti eligibili	(euro)	€ 2.647.427	€ 2.345.331	€ 1.528.547	€ 6.521.305	€ 2.858.880	€ 2.477.797	€ 1.389.577	€ 6.726.254	€ 2.977.950	€ 2.659.062	€ 1.226.599	€ 6.863.610
Remunerazione del capitale su investimenti eligibili	(euro)	€ 2.424.043	€ 1.812.239	€ 677.000	€ 4.913.281	€ 2.556.623	€ 1.868.632	€ 710.349	€ 5.135.604	€ 2.636.773	€ 1.934.350	€ 717.394	€ 5.288.517
Totale costi di capitale	(euro)	€ 5.071.469	€ 4.157.570	€ 2.205.547	€ 11.434.586	€ 5.415.503	€ 4.346.429	€ 2.099.926	€ 11.861.858	€ 5.614.722	€ 4.593.412	€ 1.943.993	€ 12.152.127
Costi relativi ad extraflussi													
Vendita acqua all'ingrosso	(euro)												
Prestazioni ad altri clienti	(euro)	€ 336.239	€ 123.670	€ 192.323	€ 652.232	€ 341.549	€ 126.107	€ 196.526	€ 664.182	€ 347.018	€ 128.579	€ 200.748	€ 676.345
Totale costi relativi ad extraflussi	(euro)	€ 336.239	€ 123.670	€ 192.323	€ 652.232	€ 341.549	€ 126.107	€ 196.526	€ 664.182	€ 347.018	€ 128.579	€ 200.748	€ 676.345
Totale costi regolati	(euro)	€ 13.063.586	€ 8.696.701	€ 6.613.001	€ 28.373.288	€ 13.533.274	€ 8.941.441	€ 6.594.845	€ 29.069.560	€ 13.854.745	€ 9.309.374	€ 6.496.231	€ 29.660.349
Volume acqua erogato	(mc/anno)	€ 19.443.025	€ 14.132.349	€ 14.132.349	€ 19.443.025	€ 19.520.586	€ 14.198.912	€ 14.198.912	€ 19.520.586	€ 19.584.045	€ 14.252.226	€ 14.252.226	€ 19.584.045
Tariffa reale media	(euro/mc)	€ 0,671891	€ 0,615375	€ 0,467934	€ 1,459304	€ 0,693282	€ 0,629727	€ 0,464461	€ 1,489175	€ 0,707451	€ 0,653187	€ 0,455805	€ 1,514516

Tariffa applicata anno n-1	(euro/mc)	€ 0,641584	€ 0,592136	€ 0,463302	€ 1,407183	€ 0,671891	€ 0,615375	€ 0,467934	€ 1,459304	€ 0,693282	€ 0,629727	€ 0,464461	€ 1,489175
Tasso di inflazione programmata	(%)	1,50%	1,50%	1,50%	1,50%	1,50%	1,50%	1,50%	1,50%	1,50%	1,50%	1,50%	1,50%
Limite K	(%)	5,00%	5,00%	5,00%	5,00%	5,00%	5,00%	5,00%	5,00%	5,00%	5,00%	5,00%	5,00%
Tariffa limite	(euro/mc)	€ 0,683287	€ 0,630624	€ 0,493417	€ 1,498650	€ 0,715564	€ 0,655375	€ 0,498349	€ 1,554159	€ 0,738346	€ 0,670659	€ 0,494651	€ 1,585971

TERZA VERIFICA	(si/no)	SI	SI	SI	SI	SI	SI	SI	SI	SI	SI	SI	SI
----------------	---------	----	----	----	----	----	----	----	----	----	----	----	----

Variazione effettiva della tariffa reale media		4,72%	3,92%	1,00%	3,70%	3,18%	2,33%	-0,74%	2,05%	2,04%	3,73%	-1,86%	1,70%
---	--	--------------	--------------	--------------	--------------	--------------	--------------	---------------	--------------	--------------	--------------	---------------	--------------

Tariffa del s.i.i. applicabile	(euro/mc)	€ 0,671891	€ 0,615375	€ 0,467934	€ 1,459304	€ 0,693282	€ 0,629727	€ 0,464461	€ 1,489175	€ 0,707451	€ 0,653187	€ 0,455805	€ 1,514516
Totale ricavi regolati da tariffa s.i.i.	(euro)	€ 13.063.586	€ 8.696.701	€ 6.613.001	€ 28.373.288	€ 13.533.274	€ 8.941.441	€ 6.594.845	€ 29.069.560	€ 13.854.745	€ 9.309.374	€ 6.496.231	€ 29.660.349
Variazione tariffaria proposta	(%)	4,72%	3,92%	1,00%	3,70%	3,18%	2,33%	-0,74%	2,05%	2,04%	3,73%	-1,86%	1,70%

Avs
Piano tariffario

		2016				2017				2018			
		Acquedotto	Fognatura	Depurazione	Totale s.i.i.	Acquedotto	Fognatura	Depurazione	Totale s.i.i.	Acquedotto	Fognatura	Depurazione	Totale s.i.i.
Costi operativi													
Costi operativi endogeni	(euro)	€ 7.823.530	€ 2.907.724	€ 4.549.446	€ 15.280.699	€ 7.943.079	€ 2.963.347	€ 4.645.586	€ 15.552.012	€ 8.077.711	€ 3.018.415	€ 4.742.147	€ 15.838.273
Costi operativi esogeni	(euro)	€ 542.030	€ 802.425	€ 148.853	€ 1.493.308	€ 522.890	€ 732.263	€ 151.362	€ 1.406.515	€ 398.395	€ 658.610	€ 153.365	€ 1.210.369
Totale costi operativi eligibili	(euro)	€ 8.365.560	€ 3.710.149	€ 4.698.298	€ 16.774.007	€ 8.465.969	€ 3.695.610	€ 4.796.947	€ 16.958.527	€ 8.476.105	€ 3.677.025	€ 4.895.512	€ 17.048.642
Costi di capitale													
Ammortamenti su investimenti eligibili	(euro)	€ 3.046.750	€ 2.815.714	€ 1.368.149	€ 7.230.613	€ 3.226.136	€ 2.950.893	€ 1.384.743	€ 7.561.772	€ 3.529.316	€ 3.134.071	€ 1.339.200	€ 8.002.587
Remunerazione del capitale su investimenti eligibili	(euro)	€ 2.752.759	€ 1.962.333	€ 739.199	€ 5.454.291	€ 2.901.842	€ 1.979.265	€ 713.260	€ 5.594.367	€ 3.076.213	€ 2.031.303	€ 643.639	€ 5.751.155
Totale costi di capitale	(euro)	€ 5.799.509	€ 4.778.047	€ 2.107.348	€ 12.684.904	€ 6.127.978	€ 4.930.158	€ 2.098.003	€ 13.156.139	€ 6.605.529	€ 5.165.374	€ 1.982.839	€ 13.753.742
Costi relativi ad extraflussi													
Vendita acqua all'ingrosso	(euro)												
Prestazioni ad altri clienti	(euro)	€ 352.621	€ 131.055	€ 205.047	€ 688.723	€ 358.198	€ 133.632	€ 209.490	€ 701.320	€ 364.222	€ 136.099	€ 213.819	€ 714.140
Totale costi relativi ad extraflussi	(euro)	€ 352.621	€ 131.055	€ 205.047	€ 688.723	€ 358.198	€ 133.632	€ 209.490	€ 701.320	€ 364.222	€ 136.099	€ 213.819	€ 714.140
Totale costi regolati	(euro)	€ 13.812.448	€ 8.357.141	€ 6.600.599	€ 28.770.188	€ 14.235.749	€ 8.492.136	€ 6.685.461	€ 29.413.346	€ 14.717.412	€ 8.706.300	€ 6.664.533	€ 30.088.245
Volume acqua erogato	(mc/anno)	€ 19.649.716	€ 14.305.543	€ 14.305.543	€ 19.649.716	€ 19.725.716	€ 14.369.484	€ 14.369.484	€ 19.725.716	€ 19.829.121	€ 14.433.552	€ 14.433.552	€ 19.829.121
Tariffa reale media	(euro/mc)	€ 0,702934	€ 0,584189	€ 0,461402	€ 1,464153	€ 0,721685	€ 0,590984	€ 0,465254	€ 1,491117	€ 0,742212	€ 0,603199	€ 0,461739	€ 1,517377

Tariffa applicata anno n-1	(euro/mc)	€ 0,707451	€ 0,653187	€ 0,455805	€ 1,514516	€ 0,702934	€ 0,584189	€ 0,461402	€ 1,464153	€ 0,721685	€ 0,590984	€ 0,465254	€ 1,491117
Tasso di inflazione programmata	(%)	1,50%	1,50%	1,50%	1,50%	1,50%	1,50%	1,50%	1,50%	1,50%	1,50%	1,50%	1,50%
Limite K	(%)	5,00%	5,00%	5,00%	5,00%	5,00%	5,00%	5,00%	5,00%	5,00%	5,00%	5,00%	5,00%
Tariffa limite	(euro/mc)	€ 0,753435	€ 0,695645	€ 0,485432	€ 1,612960	€ 0,748624	€ 0,622161	€ 0,491393	€ 1,559323	€ 0,768594	€ 0,629398	€ 0,495496	€ 1,588039

TERZA VERIFICA	(si/no)	SI	SI	SI	SI	SI	SI	SI	SI	SI	SI	SI	SI
----------------	---------	----	----	----	----	----	----	----	----	----	----	----	----

Variazione effettiva della tariffa reale media		-0,64%	-10,56%	1,23%	-3,33%	2,67%	1,16%	0,83%	1,84%	2,84%	2,07%	-0,76%	1,76%
---	--	---------------	----------------	--------------	---------------	--------------	--------------	--------------	--------------	--------------	--------------	---------------	--------------

Tariffa del s.i.i. applicabile	(euro/mc)	€ 0,702934	€ 0,584189	€ 0,461402	€ 1,464153	€ 0,721685	€ 0,590984	€ 0,465254	€ 1,491117	€ 0,742212	€ 0,603199	€ 0,461739	€ 1,517377
Totale ricavi regolati da tariffa s.i.i.	(euro)	€ 13.812.448	€ 8.357.141	€ 6.600.599	€ 28.770.188	€ 14.235.749	€ 8.492.136	€ 6.685.461	€ 29.413.346	€ 14.717.412	€ 8.706.300	€ 6.664.533	€ 30.088.245
Variazione tariffaria proposta	(%)	-0,64%	-10,56%	1,23%	-3,33%	2,67%	1,16%	0,83%	1,84%	2,84%	2,07%	-0,76%	1,76%

Avs
Piano tariffario

		2019				2020				2021			
		Acquedotto	Fognatura	Depurazione	Totale s.i.i.	Acquedotto	Fognatura	Depurazione	Totale s.i.i.	Acquedotto	Fognatura	Depurazione	Totale s.i.i.
Costi operativi													
Costi operativi endogeni	(euro)	€ 8.201.641	€ 3.075.212	€ 4.840.651	€ 16.117.504	€ 8.331.252	€ 3.135.444	€ 4.943.317	€ 16.410.012	€ 8.478.653	€ 3.195.899	€ 5.047.578	€ 16.722.130
Costi operativi esogeni	(euro)	€ 340.335	€ 527.218	€ 156.083	€ 1.023.636	€ 297.675	€ 396.828	€ 156.999	€ 851.502	€ 271.734	€ 306.265	€ 164.097	€ 742.096
Totale costi operativi eligibili	(euro)	€ 8.541.976	€ 3.602.430	€ 4.996.734	€ 17.141.140	€ 8.628.927	€ 3.532.271	€ 5.100.316	€ 17.261.514	€ 8.750.388	€ 3.502.164	€ 5.211.674	€ 17.464.226
Costi di capitale													
Ammortamenti su investimenti eligibili	(euro)	€ 3.732.700	€ 3.287.683	€ 1.342.494	€ 8.362.877	€ 3.887.254	€ 3.373.002	€ 1.322.909	€ 8.583.166	€ 4.148.596	€ 3.440.459	€ 1.253.766	€ 8.842.820
Remunerazione del capitale su investimenti eligibili	(euro)	€ 3.192.236	€ 2.042.791	€ 574.109	€ 5.809.136	€ 3.262.822	€ 2.004.655	€ 504.014	€ 5.771.491	€ 3.344.404	€ 1.954.793	€ 435.143	€ 5.734.340
Totale costi di capitale	(euro)	€ 6.924.936	€ 5.330.474	€ 1.916.603	€ 14.172.013	€ 7.150.076	€ 5.377.657	€ 1.826.923	€ 14.354.657	€ 7.493.000	€ 5.395.251	€ 1.688.909	€ 14.577.160
Costi relativi ad extraflussi													
Vendita acqua all'ingrosso	(euro)												
Prestazioni ad altri clienti	(euro)	€ 370.044	€ 138.746	€ 218.396	€ 727.186	€ 375.933	€ 141.479	€ 223.052	€ 740.464	€ 382.292	€ 144.098	€ 227.586	€ 753.976
Totale costi relativi ad extraflussi	(euro)	€ 370.044	€ 138.746	€ 218.396	€ 727.186	€ 375.933	€ 141.479	€ 223.052	€ 740.464	€ 382.292	€ 144.098	€ 227.586	€ 753.976
Totale costi regolati	(euro)	€ 15.096.869	€ 8.794.158	€ 6.694.940	€ 30.585.966	€ 15.403.071	€ 8.768.450	€ 6.704.186	€ 30.875.707	€ 15.861.095	€ 8.753.317	€ 6.672.998	€ 31.287.410
Volume acqua erogato	(mc/anno)	€ 19.900.703	€ 14.497.643	€ 14.497.643	€ 19.900.703	€ 19.899.343	€ 14.561.523	€ 14.561.523	€ 19.899.343	€ 19.902.115	€ 14.625.207	€ 14.625.207	€ 19.902.115
Tariffa reale media	(euro/mc)	€ 0,758610	€ 0,606592	€ 0,461795	€ 1,536929	€ 0,774049	€ 0,602166	€ 0,460404	€ 1,551594	€ 0,796955	€ 0,598509	€ 0,456267	€ 1,572065

Tariffa applicata anno n-1	(euro/mc)	€ 0,742212	€ 0,603199	€ 0,461739	€ 1,517377	€ 0,758610	€ 0,606592	€ 0,461795	€ 1,536929	€ 0,774049	€ 0,602166	€ 0,460404	€ 1,551594
Tasso di inflazione programmata	(%)	1,50%	1,50%	1,50%	1,50%	1,50%	1,50%	1,50%	1,50%	1,50%	1,50%	1,50%	1,50%
Limite K	(%)	5,00%	5,00%	5,00%	5,00%	5,00%	5,00%	5,00%	5,00%	5,00%	5,00%	5,00%	5,00%
Tariffa limite	(euro/mc)	€ 0,790456	€ 0,642407	€ 0,491752	€ 1,616006	€ 0,807919	€ 0,646021	€ 0,491812	€ 1,636829	€ 0,824362	€ 0,641306	€ 0,490330	€ 1,652448

TERZA VERIFICA	(si/no)	SI	SI	SI	SI	SI	SI	SI	SI	SI	SI	SI	SI
----------------	---------	----	----	----	----	----	----	----	----	----	----	----	----

Variazione effettiva della tariffa reale media		2,21%	0,56%	0,01%	1,29%	2,04%	-0,73%	-0,30%	0,95%	2,96%	-0,61%	-0,90%	1,32%
---	--	--------------	--------------	--------------	--------------	--------------	---------------	---------------	--------------	--------------	---------------	---------------	--------------

Tariffa del s.i.i. applicabile	(euro/mc)	€ 0,758610	€ 0,606592	€ 0,461795	€ 1,536929	€ 0,774049	€ 0,602166	€ 0,460404	€ 1,551594	€ 0,796955	€ 0,598509	€ 0,456267	€ 1,572065
Totale ricavi regolati da tariffa s.i.i.	(euro)	€ 15.096.869	€ 8.794.158	€ 6.694.940	€ 30.585.966	€ 15.403.071	€ 8.768.450	€ 6.704.186	€ 30.875.707	€ 15.861.095	€ 8.753.317	€ 6.672.998	€ 31.287.410
Variazione tariffaria proposta	(%)	2,21%	0,56%	0,01%	1,29%	2,04%	-0,73%	-0,30%	0,95%	2,96%	-0,61%	-0,90%	1,32%

Avs
Piano tariffario

		2022				2023				2024			
		Acquedotto	Fognatura	Depurazione	Totale s.i.i.	Acquedotto	Fognatura	Depurazione	Totale s.i.i.	Acquedotto	Fognatura	Depurazione	Totale s.i.i.
Costi operativi													
Costi operativi endogeni	(euro)	€ 8.619.308	€ 3.257.713	€ 5.154.185	€ 17.031.205	€ 8.762.087	€ 3.321.018	€ 5.263.296	€ 17.346.401	€ 8.909.083	€ 3.385.668	€ 5.374.793	€ 17.669.544
Costi operativi esogeni	(euro)	€ 273.385	€ 271.504	€ 150.508	€ 695.397	€ 209.618	€ 231.300	€ 152.819	€ 593.738	€ 191.420	€ 218.744	€ 155.166	€ 565.330
Totale costi operativi eligibili	(euro)	€ 8.892.692	€ 3.529.217	€ 5.304.693	€ 17.726.602	€ 8.971.705	€ 3.552.318	€ 5.416.115	€ 17.940.138	€ 9.100.503	€ 3.604.412	€ 5.529.959	€ 18.234.874
Costi di capitale													
Ammortamenti su investimenti eligibili	(euro)	€ 4.447.386	€ 3.496.855	€ 1.197.469	€ 9.141.710	€ 4.675.143	€ 3.560.401	€ 1.067.719	€ 9.303.262	€ 4.797.957	€ 3.598.502	€ 978.547	€ 9.375.007
Remunerazione del capitale su investimenti eligibili	(euro)	€ 3.412.149	€ 1.889.803	€ 370.222	€ 5.672.174	€ 3.461.329	€ 1.822.880	€ 312.113	€ 5.596.322	€ 3.508.769	€ 1.754.696	€ 261.970	€ 5.525.435
Totale costi di capitale	(euro)	€ 7.859.535	€ 5.386.658	€ 1.567.691	€ 14.813.885	€ 8.136.472	€ 5.383.280	€ 1.379.831	€ 14.899.583	€ 8.306.726	€ 5.353.198	€ 1.240.517	€ 14.900.441
Costi relativi ad extraflussi													
Vendita acqua all'ingrosso	(euro)												
Prestazioni ad altri clienti	(euro)	€ 388.542	€ 146.849	€ 232.336	€ 767.727	€ 394.870	€ 149.662	€ 237.189	€ 781.721	€ 401.332	€ 152.514	€ 242.116	€ 795.962
Totale costi relativi ad extraflussi	(euro)	€ 388.542	€ 146.849	€ 232.336	€ 767.727	€ 394.870	€ 149.662	€ 237.189	€ 781.721	€ 401.332	€ 152.514	€ 242.116	€ 795.962
Totale costi regolati	(euro)	€ 16.363.686	€ 8.769.025	€ 6.640.048	€ 31.772.759	€ 16.713.307	€ 8.785.936	€ 6.558.758	€ 32.058.001	€ 17.005.897	€ 8.805.097	€ 6.528.360	€ 32.339.354
Volume acqua erogato	(mc/anno)	€ 19.865.300	€ 14.688.569	€ 14.688.569	€ 19.865.300	€ 19.851.910	€ 14.751.686	€ 14.751.686	€ 19.851.910	€ 19.800.444	€ 14.814.439	€ 14.814.439	€ 19.800.444
Tariffa reale media	(euro/mc)	€ 0,823732	€ 0,596997	€ 0,452056	€ 1,599410	€ 0,841899	€ 0,595589	€ 0,444611	€ 1,614857	€ 0,858864	€ 0,594359	€ 0,440676	€ 1,633264

Tariffa applicata anno n-1	(euro/mc)	€ 0,796955	€ 0,598509	€ 0,456267	€ 1,572065	€ 0,823732	€ 0,596997	€ 0,452056	€ 1,599410	€ 0,841899	€ 0,595589	€ 0,444611	€ 1,614857
Tasso di inflazione programmata	(%)	1,50%	1,50%	1,50%	1,50%	1,50%	1,50%	1,50%	1,50%	1,50%	1,50%	1,50%	1,50%
Limite K	(%)	5,00%	5,00%	5,00%	5,00%	5,00%	5,00%	5,00%	5,00%	5,00%	5,00%	5,00%	5,00%
Tariffa limite	(euro/mc)	€ 0,848757	€ 0,637412	€ 0,485924	€ 1,674249	€ 0,877275	€ 0,635801	€ 0,481439	€ 1,703372	€ 0,896623	€ 0,634302	€ 0,473510	€ 1,719823

TERZA VERIFICA	(si/no)	SI	SI	SI	SI	SI	SI	SI	SI	SI	SI	SI	SI
----------------	---------	----	----	----	----	----	----	----	----	----	----	----	----

Variazione effettiva della tariffa reale media		3,36%	-0,25%	-0,92%	1,74%	2,21%	-0,24%	-1,65%	0,97%	2,02%	-0,21%	-0,89%	1,14%
---	--	--------------	---------------	---------------	--------------	--------------	---------------	---------------	--------------	--------------	---------------	---------------	--------------

Tariffa del s.i.i. applicabile	(euro/mc)	€ 0,823732	€ 0,596997	€ 0,452056	€ 1,599410	€ 0,841899	€ 0,595589	€ 0,444611	€ 1,614857	€ 0,858864	€ 0,594359	€ 0,440676	€ 1,633264
Totale ricavi regolati da tariffa s.i.i.	(euro)	€ 16.363.686	€ 8.769.025	€ 6.640.048	€ 31.772.759	€ 16.713.307	€ 8.785.936	€ 6.558.758	€ 32.058.001	€ 17.005.897	€ 8.805.097	€ 6.528.360	€ 32.339.354
Variazione tariffaria proposta	(%)	3,36%	-0,25%	-0,92%	1,74%	2,21%	-0,24%	-1,65%	0,97%	2,02%	-0,21%	-0,89%	1,14%

Avs
Piano tariffario

		2025				2026			
		Acquedotto	Fognatura	Depurazione	Totale s.i.i.	Acquedotto	Fognatura	Depurazione	Totale s.i.i.
Costi operativi									
Costi operativi endogeni	(euro)	€ 9.059.125	€ 3.450.224	€ 5.484.848	€ 17.994.196	€ 9.211.310	€ 3.514.394	€ 5.588.053	€ 18.313.757
Costi operativi esogeni	(euro)	€ 193.856	€ 220.934	€ 157.500	€ 572.291	€ 196.625	€ 223.011	€ 159.724	€ 579.360
Totale costi operativi eligibili	(euro)	€ 9.252.981	€ 3.671.159	€ 5.642.348	€ 18.566.487	€ 9.407.935	€ 3.737.405	€ 5.747.777	€ 18.893.117
Costi di capitale									
Ammortamenti su investimenti eligibili	(euro)	€ 4.913.171	€ 3.559.615	€ 921.361	€ 9.394.147	€ 5.077.236	€ 3.428.783	€ 741.247	€ 9.247.266
Remunerazione del capitale su investimenti eligibili	(euro)	€ 3.551.430	€ 1.700.564	€ 217.258	€ 5.469.251	€ 3.565.844	€ 1.651.839	€ 181.165	€ 5.398.848
Totale costi di capitale	(euro)	€ 8.464.600	€ 5.260.179	€ 1.138.619	€ 14.863.398	€ 8.643.080	€ 5.080.622	€ 922.411	€ 14.646.113
Costi relativi ad extraflussi									
Vendita acqua all'ingrosso	(euro)								
Prestazioni ad altri clienti	(euro)	€ 408.024	€ 155.397	€ 247.034	€ 810.454	€ 415.056	€ 158.355	€ 251.791	€ 825.202
Totale costi relativi ad extraflussi	(euro)	€ 408.024	€ 155.397	€ 247.034	€ 810.454	€ 415.056	€ 158.355	€ 251.791	€ 825.202
Totale costi regolati	(euro)	€ 17.309.557	€ 8.775.941	€ 6.533.933	€ 32.619.431	€ 17.635.959	€ 8.659.672	€ 6.418.397	€ 32.714.028
Volume acqua erogato	(mc/anno)	€ 19.765.391	€ 14.863.857	€ 14.863.857	€ 19.765.391	€ 19.750.301	€ 14.874.160	€ 14.874.160	€ 19.750.301
Tariffa reale media	(euro/mc)	€ 0,875751	€ 0,590422	€ 0,439585	€ 1,650331	€ 0,892946	€ 0,582196	€ 0,431513	€ 1,656381

Tariffa applicata anno n-1	(euro/mc)	€ 0,858864	€ 0,594359	€ 0,440676	€ 1,633264	€ 0,875751	€ 0,590422	€ 0,439585	€ 1,650331
Tasso di inflazione programmata	(%)	1,50%	1,50%	1,50%	1,50%	1,50%	1,50%	1,50%	1,50%
Limite K	(%)	5,00%	5,00%	5,00%	5,00%	5,00%	5,00%	5,00%	5,00%
Tariffa limite	(euro/mc)	€ 0,914691	€ 0,632992	€ 0,469319	€ 1,739426	€ 0,932675	€ 0,628799	€ 0,468158	€ 1,757602

TERZA VERIFICA	(si/no)	SI	SI	SI	SI	SI	SI	SI	SI
-----------------------	---------	----	----	----	----	----	----	----	----

Variazione effettiva della tariffa reale media		1,97%	-0,66%	-0,25%	1,04%	1,96%	-1,39%	-1,84%	0,37%
---	--	-------	--------	--------	-------	-------	--------	--------	-------

Tariffa del s.i.i. applicabile	(euro/mc)	€ 0,875751	€ 0,590422	€ 0,439585	€ 1,650331	€ 0,892946	€ 0,582196	€ 0,431513	€ 1,656381
Totale ricavi regolati da tariffa s.i.i.	(euro)	€ 17.309.557	€ 8.775.941	€ 6.533.933	€ 32.619.431	€ 17.635.959	€ 8.659.672	€ 6.418.397	€ 32.714.028
Variazione tariffaria proposta	(%)	1,97%	-0,66%	-0,25%	1,04%	1,96%	-1,39%	-1,84%	0,37%